

DIRECTORI
DELS MEMBRES
DE LA
SOCIETAT CATALANA
DE BIOLOGIA

(Filial de l'Institut d'Estudis Catalans)



VII

BARCELONA

1977



Laboratoris
del Dr. Esteve, S. A.

1930-1977



Avinguda Verge de Montserrat, 221
Barcelona-13



INMUNOGAMMA[®] 4 cc.



Primera gamma-globulina
líquida *continguda* en
vial autoinjectable

NOVETAT



OFEREIX:

- **Comoditat** d'ús, sense cap deixalla.
- **Garantia** d'asèpsia.
- **Seguretat** de no transmissió d' "infeccions per xeringueta".
- **Concentració** al 16,5 ‰, standard internacional.
- **Tolerància** perfecta.





Fides posa a disposició de la classe mèdica, en el seu estatge de Barcelona, una hemeroteca amb més de 200 revistes de les següents matèries:

DERMATOLOGIA

FARMÀCIA

FARMACOLOGIA { Farmacologia
Medicina general
Especialitat mèdica

HEMATOLOGIA

MICROBIOLOGIA { Immunologia
Higiene
Microbiologia
Virologia

QUÍMICA { Química anàlisi
Química síntesi

REVISTES BIBLIOGRÀFIQUES

LABORATORI FIDES

EXPERIÈNCIA I INVESTIGACIÓ AL SERVEI DEL METGE

RETENCAL

REGULADOR del METABOLISME del CALCI

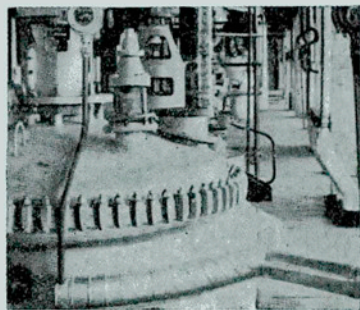
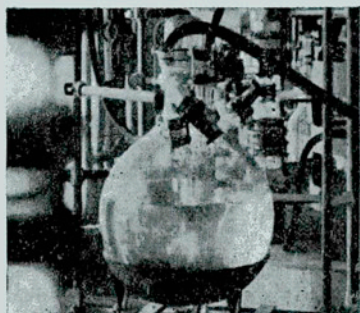
Preventiu de l'osteoporosi
i de les trombosis
postoperatòries,
traumàtiques, per
immobilització,
climatèriques, iatrogèniques
(cortico-esteroides), etc.



Laboratoris **UCB-PEVYA**, S. A.

S. Ramón i Cajal, 6 - Telf. *368 17 50
MOLINS DE REI (Barcelona)

DE 1838
AL SERVEI DEL
PROGRÉS
TERAPÈUTIC



DARRERES APORTACIONS URIACH A LA MODERNA TERAPÈUTICA

Nova molècula

Especialitat

Metopina (UR-185)
Antianorèxic

TRIMETABOL

Clomag (UR-385)
Hipolipemiant

Davistar

Glipentida (UR-661)
Antidiabètic oral

STATICUM

Flupamesona (UR-105)
Corticoide tòpic

flutenal

Brovanexina (UR-389)
Mucolític -
broncoperviant

**BRONQUI
MUCIL**

DIRECTORI
DELS MEMBRES
DE LA S. C. B.

DIRECTORI
DELS MEMBRES

DE LA

SOCIETAT CATALANA
DE BIOLOGIA

(Filial de l'Institut d'Estudis Catalans)



VII

BARCELONA

1977

Aquest VII volum del «DIRECTORI DELS MEMBRES DE LA SOCIETAT CATALANA DE BIOLOGIA» (filial de l'Institut d'Estudis Catalans), ha estat imprès amb la cooperació econòmica de:

LABORATORI FIDES

LABORATORIS DEL DR. ESTEVE, S. A.

COMERCIAL LETI

LABORATORI U.C.B. P.E.V. Y A., S.A.

ESPECIALITATS FARMACÈUTIQUES BIOHORM (J. Uriach i Cia., S. A.)

Dipòsit legal: B. 35.925 - 1977

SOCIETAT CATALANA DE BIOLOGIA

(FILIAL DE L'INSTITUT D'ESTUDIS CATALANS)

L'any 1912, l'Institut d'Estudis Catalans prengué l'acord de crear la Societat de Biologia de Barcelona com a filial de la seva Secció de Ciències. La novella entitat es presentà davant el món científic l'any següent, amb el primer volum dels seus «Treballs».

El doctor August Pi i Sunyer fou qui en prengué la responsabilitat de l'organització; com a primer col·laborador comptà amb el doctor Lluís Sayé. La Societat aplegà diversos nuclis de treballadors científics; els del Laboratori Municipal del Parc, dirigit pel Mestre Ramon Turró; els del Laboratori de Fisiologia de la Facultat de Medicina, del qual era una figura destacadíssima el professor August Pi i Sunyer; els de la Facultat de Ciències, d'on sorgí, plena d'entusiasme, la figura del professor Emilio Fernández Galiano. Altres personalitats es donaren també amb tota fe a la tasca de vitalitzar l'entitat naixent, com el professor Pere Nubiola, des de la càtedra d'Obstetrícia, així com els doctors Jaume Peyrí, Manuel Dalmau, Francesc Gallart, Manuel Corachan i molts d'altres.

L'any 1917, en morir Enric Prat de la Riba, el fundador de l'Institut, la Societat de Biologia de Barcelona era una institució ja plenament arrelada i acreditada en els medis científics de Barcelona i d'arreu de la Península Ibèrica. L'hora era vinguda de completar la seva missió tot donant-li un relleu universal. Com digué molt bé Pasteur, «encara que la Ciència no tingui Pàtria, sí que la tenen els homes que la fan». Aquell any, doncs, hom començà a publicar un butlletí de la «Société de Biologie de Barcelone», en francès, i fou aconseguit un acord amb la «Société de Biologie de Paris», per tal d'incloure aquell en les actes d'aquesta Societat.

Vint anys més tard —som a l'any 1933—, les figures més interessants de la intel·lectualitat científica espanyola havien ja desfilat per la Societat de Biologia adés presentant notes i conferències, adés intervenint en cursets. Recordem els noms dels qui aportaren a l'entitat el fruit de llurs investigacions: Gregorio Marañón, Juan Negrín, Gustavo Pittaluga, P. del Río Hortega, Severo Ochoa de Albornoz, Ignacio Bolívar, A. de G. Rocasolano. Entre els estudiosos d'altres països europeus hem d'esmentar: H. Vincent, Charles Richet, A. Pettit, Camille Soula, E. Gley, Pierre Marie, P. Dechambre, Jean Perrin, Georges Dwelshauvers, E. Abelous, E. Schafer, J. J. Mc Leod, A. Bickel, Léon Fredericq, Filippo Bottazzi, Maurice Arthus, A. V. Hill, H. H. Dale, Carl Neuberg, Otto Mayerhof, A. J. Clark, F. de Quervain, Henrique de Vilhena, Carlo Foà i Cornelius Heymans;

dels Estats Units i del Canadà: W. B. Cannon, J. M. Henderson, F. R. Griffith, J. Aub, E. Cohn, Alexander Forbes i J. F. Fulton; dels països de l'Amèrica Llatina, en fi: Bernardo Houssay, Avelino Gutiérrez, G. F. Nicolai, Pedro Rojas, O. Pico, E. Claveaux, M. O. d'Almeida, A. Lipschutz i Cruz-Coke.

La personalitat científica de tots aquests investigadors —entre els quals trobareu més d'un Premi Nobel— no necessita cap mena de presentació. Volem només assenyalar que cap d'ells no figurava, ni figura encara, entre els nostres membres a títol merament honorari, sense haver establert almenys en un moment determinat una col·laboració que era i ací ens plau de recordar.

L'any 1938 veié les darreres activitats de la vella Societat de Biologia de Barcelona. Gairebé un quart de segle després, el 1962, la Societat ha renaixut amb el nom lleugerament modificat de Societat Catalana de Biologia d'acord amb el de les altres filials de l'Institut d'Estudis Catalans. A partir d'aquest moment els biòlegs de Catalunya han pogut donar a conèixer llurs treballs a través de la nostra tribuna, on han acudit també investigadors de fora, com el professor Ruffié i la doctora Salles-Mourlan de Tolosa de Llenguadoc. Els objectius i l'orientació són avui els mateixos d'abans. Fidel com sempre a les particularitats i sobretot a la llengua del propi país, aspira a estimular, orientar i ajudar la producció científica dels Països Catalans, a difondre'n els resultats i a guanyar l'amistat i a assegurar la interrelació amb els biòlegs de tot arreu, mantenint així ben viu el sentit d'universalitat que li infongueren els seus fundadors i que comparteixen els directius i els membres que s'han anat succeint des del 1913 fins avui.

De l'activitat duta a terme en aquests darrers anys, ultra la concessió dels premis anuals, en són un bon testimoni els quinze volums apareguts dels «Treballs de la Societat Catalana de Biologia», així com les altres publicacions en forma de Butlletí Col·loquis (RECAP), Biografies i Monografies, bona continuació, totes elles, d'aquells setze volums, avui tan recercats, de la primera època.

La Societat Catalana de Biologia és regida per un Consell Directiu, que actua assessorat per sis Comissions: Lexicografia, Recerca científica, Sessions científiques, Relacions científiques exteriors, Publicacions científiques, Economia.

Els membres ingressen a la Societat d'acord amb els articles II, III, IV, V i VI dels Estatuts que reproduïm a continuació.

La presentació de treballs i llur publicació és reglamentada per l'article IX dels Estatuts, així com per les *Normes sobre sessions i publicacions* aprovades per la Societat el maig de 1965.

SOCIETAT CATALANA DE BIOLOGIA

(FILIAL DE L'INSTITUT D'ESTUDIS CATALANS)

(Sociedad Catalana de Biología)

En 1912 el Institut d'Estudis Catalans tomó el acuerdo de crear la Societat de Biologia de Barcelona como una filial de su Sección de Ciencias. La nueva entidad se presentó ante el mundo científico el siguiente año, con el primer volumen de sus «Treballs».

El doctor August Pi y Sunyer organizó la Sociedad; como primer colaborador tuvo al doctor Lluís Sayé. La Sociedad acopló varios grupos de trabajadores científicos: los del Laboratorio Municipal del Parque, dirigido por el Maestro Ramon Turró; los del Laboratorio de Fisiología de la Facultad de Medicina, del cual era figura destacadísima el profesor August Pi i Sunyer; los de la Facultad de Ciencias, de donde surgió, llena de entusiasmo, la figura del profesor Emilio Fernández Galiano. Otras personalidades se dieron también con todo ahinco a la tarea de vitalizar a la naciente entidad, como el profesor Pere Nubiola, desde la cátedra de Obstetricia, así como los doctores Jaume Peyrí, Manuel Dalmau, Francesc Gallart, Manuel Corachan y muchos otros.

En 1917, al morir Enric Prat de la Riba, fundador del Instituto, la Societat de Biologia de Barcelona era ya una institución del todo enraizada y acreditada en los medios científicos de Barcelona y de toda España. Llegó la hora de completar su misión dándole un relieve universal. Como dijo muy bien Pasteur, «aunque la Ciencia carezca de patria, sí que la tienen los hombres que la cultivan». Aquel año, comenzó a publicarse un boletín de la «Société de Biologie de Barcelone», en francés, y se consiguió un acuerdo con la «Société de Biologie de Paris» para incluir dicho boletín en las actas de esta Sociedad.

En 1933 —veinte años más tarde—, las figuras más interesantes de la intelectualidad científica española habían ya desfilado por la Societat de Biologia bien con la presentación de notas y conferencias, bien interviniendo en cursillos. Recordemos los nombres de quienes aportaron a la entidad el fruto de sus investigaciones: Gregorio Marañón, Juan Negrín, Gustavo Pittaluga, P. del Río Hortega, Severo Ochoa de Albornoz, Ignacio Bolívar, A. de G. Rocasolano. Conviene mencionar entre los estudiosos de otros países europeos: H. Vincent, Charles Richet, A. Pettit, Camille Soula, E. Gley, Pierre Marie, P. Dechambre, Jean Perrin, Georges Dwelshauvers, E. Abelous, E. Schafer, J. J. Mc Leod, A. Bickel, Léon Fredericq,

Filippo Bottazzi, Maurice Arthus, A. V. Hill, H. H. Dale, Carl Neuberg, Otto Mayerhof, A. J. Clark, F. de Quervain, Henrique de Vilhena, Carlo Foà y Cornelius Heymans; de los Estados Unidos y el Canadá: W. B. Cannon, J. M. Henderson, F. R. Griffith, J. Aub, E. Cohn, Alexander Forbes y J. F. Fulton; de los países de América Latina, por fin: Bernardo Houssay, Avelino Gutiérrez, G. F. Nicolai, Pedro Rojas, O. Pico, E. Claveaux, M. O. d'Almeida, A. Lipschutz y Cruz-Coke.

La personalidad científica de todos estos investigadores —entre los cuales hallaréis más de un Premio Nobel— no necesita presentación. Solamente deseamos hacer notar que ninguno de ellos figuraba, ni figura todavía, entre nuestros miembros a título meramente honorario, sin haber establecido por lo menos en un momento determinado una colaboración que ahora y aquí nos complace recordar.

En 1938 terminaron las últimas actividades de la vieja Societat de Biologia de Barcelona. Casi un cuarto de siglo más tarde, en 1962, la Sociedad ha renacido con el nombre ligeramente modificado de Societat Catalana de Biologia de acuerdo con el de las otras filiales de l'Institut d'Estudis Catalans. A partir de este momento los biólogos de Cataluña han podido dar a conocer sus trabajos a través de nuestra tribuna, donde han acudido también investigadores extranjeros, como el profesor Ruffié y la doctora Salles-Mourlan de Tolosa del Lenguadoc. Los objetivos y orientación son hoy los mismos de antes. Fiel como siempre a las particularidades y sobre todo a la lengua del propio país, aspira a estimular, orientar y ayudar a la producción científica de los Países Catalanes, a difundir los resultados y a ganar la amistad y a asegurar la interrelación con los biólogos de todo el mundo para mantener así bien vivo el sentido de universalidad que le inculcaron sus fundadores y que comparten los directivos y los miembros que se han venido sucediendo desde 1913 hasta hoy.

De la actividad llevada a término durante estos últimos años, aparte la concesión de los premios anuales, son un buen testimonio los quince volúmenes aparecidos de los «Treballs de la Societat Catalana de Biologia», así como las otras publicaciones en forma de «Butllerí de la Societat Catalana de Biologia», Coloquios (RECAP), Biografías y Monografías, buena continuación, todas ellas, de aquellos dieciséis volúmenes, hoy tan buscados, de la primera época.

La Societat Catalana de Biologia está regida por un Consejo Directivo, que actúa asesorado por seis Comisiones: Lexicografía, Investigación científica, Sesiones científicas, Relaciones científicas exteriores, Publicaciones científicas, Economía.

Los miembros ingresan en la Sociedad de acuerdo con los artículos II, III, IV, V y VI de los Estatutos, que reproducimos a continuación.

La presentación de trabajos y su publicación está reglamentada por el artículo IX de los Estatutos, así como por las *Normes sobre sessions i publicacions* aprobadas por la Sociedad en mayo de 1965.

SOCIETAT CATALANA DE BIOLOGIA

(FILIAL DE L'INSTITUT D'ESTUDIS CATALANS)

(Société Catalane de Biologie)

C'est en 1912 que l'Institut d'Estudis Catalans a pris la décision de créer la Societat de Biologia, filiale de la Section de Sciences, et elle s'est présentée au monde scientifique, l'année suivante, avec le premier volume de ses «Treballs».

Le docteur August Pi i Sunyer n'a assumé la responsabilité de l'organisation, en comptant sur la collaboration de première heure du docteur Lluís Sayé. La Société rassembla différentes équipes de recherche scientifique: tel le Laboratoire municipal du Parc, dirigé par l'éminent Ramon Turró; le Laboratoire de Physiologie de la Faculté de Médecine, dont le professeur August Pi i Sunyer était une des personnalités les plus relevantes; l'équipe de la Faculté de Sciences, où surgit la forte personnalité du professeur Emilio Fernández Galiano. D'autres collaborateurs marquants se sont attachés pleinement à la mise en train de la Société naissante: ainsi le professeur Pere Nubiola, dès sa chaire d'Obstétricie, ou les docteurs Jaume Peyrí, Manuel Dalmau, Francesc Gallart, Manuel Corchan, et tant d'autres.

En 1917, lors de la mort d'Enric Prat de la Riba, le fondateur de l'Institut, la Societat de Biologia de Barcelona était une institution pleinement et hautement enracinée dans les milieux scientifiques de Barcelone et dans toute la Péninsule Ibérique. Le moment était venu de compléter sa mission en lui octroyant une projection internationale. Cette année-là a vu donc la publication d'un bulletin de la «Société de Biologie de Barcelone», en français; et un accord fut conclu avec la «Société de Biologie de Paris», qui voulut bien l'inclure dans ses «Actes».

Vingt ans après la fondation, en 1933, on pouvait relever les noms les plus marquants de l'intellectualité espagnole dans la liste de ceux qui avaient été les hôtes de la Societat de Biologia, soit par la présentation de communications et de conférences, soit par la participation à des cours. Rappelons quelques noms: Gregorio Marañón, Juan Negrín, Gustavo Pittaluga, P. del Río Hortega, Severo Ochoa de Albornoz, Ignacio Bolívar, A. de G. Rocasolano. Parmi les savants d'autres pays, citons: H. Vincent, Charles Richet, A. Pettit, Camille Soula, E. Gley, Pierre Marie, P. Dechambre, Jean Perrin, Georges Dwelshauvers, E. Abelous, E. Schafer, J. J. Mc Leod, A. Bickel, Léon Fredericq, Filippo Bottazi, Maurice

Arthus, A. V. Hill, H. H. Dale, Carl Neuberg, Otto Mayerhof, A. J. Clark, F. de Quervain, Henrique de Vilhena, Carlo Foà et Cornelius Heymans; des États-Units et du Canada: W. B. Cannon, J. M. Henderson, F. R. Griffith, J. Aub, E. Cohn, Alexander Forbes et J. F. Fulton; des pays de l'Amérique Latine enfin: Bernardo Houssay, Avelino Gutiérrez, G. F. Nicolai, Pedro Rojas, O. Pico, E. Claveaux, M. O. d'Almeida, A. Lipschutz et Cruz-Coke.

Il n'est pas besoin de souligner le prestige scientifique de tous ces chercheurs parmi lesquels se trouve plus d'un Prix Nobel, remarquons seulement qu'aucun d'eux n'a figuré, et ne figure encore, parmi nos membres à titre purement honoraire, mais bien après una collaboration effective qu'il nous est agréable de rappeler ici.

La primitive Societat de Biologia a du mettre fin à ses activités en 1938. Presque un quart de siècle plus tard, en 1962, la Société s'est reconstituée sous le nom légèrement modifié —similaire à celui des autres filiales de l'Institut d'Estudis Catalans— la Societat Catalana de Biologia. Dès lors, les biologistes de la Catalogne ont pu faire connaître leurs travaux à notre tribune, où sont venus également des savants étrangers, tels le professeur Ruffié, et la docteur Salles-Mourlan, de Toulouse. Objectifs et orientation n'ont pas changé: fidélité aux particularités et surtout à la langue du pays, orientation et aide à l'égard de la production scientifique des Pays Catalans, diffusion des résultats obtenus, et renforcement des liens d'amitié avec les biologistes du monde entier. Ainsi a été maintenue bien vivante la consigne d'universalité que s'étaient proposée les fondateurs, et que partagent les directeurs et les membres qui se sont succédés depuis 1913 jusqu'à nos jours.

De l'activité menée à bien ces dernières, années, outre l'attribution des prix annuels, nous en trouvons le témoignage dans les quinze volumes parus des Travaux («Treballs de la Societat Catalana de Biologia»), sans compter d'autres publications sous forme de colloques, biographies et monographies, qui ont succédé aux seize volumes de la première époque, ouvrages aujourd'hui fort recherchés.

La Société Catalane de Biologie est dirigée par un Comité Directeur qui prend conseil de six commissions: Lexicographie, Recherche scientifique, Sessions scientifiques, Relations scientifiques a l'exterieur, Publications scientifiques, Economie.

L'admission des membres à la Société est réglée par les articles II, III, IV, V et VI des Statuts, que nous reproduisons ci-dessous.

La présentation de travaux et leur publication est soumise à l'article IX de ces Statuts, de même qu'aux *Normes sobre sessions i publicacions* approuvées par la Société en mai 1965.

SOCIETAT CATALANA DE BIOLOGIA

(FILIAL DE L'INSTITUT D'ESTUDIS CATALANS)

(The Biological Society of Catalonia)

In 1912 the Institute of Catalan Studies (Institut d'Estudis Catalans) decided to found the Biological Society of Barcelona (Societat de Biologia de Barcelona) as a society affiliated to its Section of Sciences. The following year the new Society made its debut before the scientific world with its first publication under the title of «Transactions» (Treballs).

Dr. August Pi i Sunyer took over the responsibility for the organisation of the Society. His first assistant in this project was Dr. Luís Sayé. The Society gathered under its aegis several groups of scientific workers: those of the Municipal Laboratory of the Park under the direction of Professor Ramon Turró; others of the physiological laboratory of the Faculty of Medicine, of which one of the most outstanding figures was Professor August Pi i Sunyer; others of the Faculty of Sciences from which appeared the highly enthusiastic personality of Professor Emilio Fernández Galiano. Other leading lights, too, dedicated themselves eagerly to the task of adding stimulus to the launching of the Society, like Professor Pere Nubiola, who at that time occupied the Chair of Obstetrics, as well as Drs. Jaume Peyrí, Manuel Dalmau, Francesc Gallart, Manuel Corachan and many more.

By 1917, the year in which Enric Prat de la Riba, the founder of the Institute of Catalan Studies, died, the Biological Society of Barcelona had become firmly an established institution which was highly thought of in the medical circles of Barcelona and the rest of Spain. The moment had arrived to fulfill its mission in establishing its international reputation. As Pasteur put it so well, «Although Science knows no frontiers, scientists are citizens of the nations confined within them». That year the publication in French of a bulletin of the «Société de Biologie de Barcelone» was embarked upon and an agreement was reached with the «Société de Biologie de Paris» for the latter society to include the above bulletin in its transactions.

By 1933, some 20 years after the Society's foundation, the most important figures in Spanish intellectual and scientific life had appeared before the Biological Society of Barcelona to read papers and give lectures, and even to give short courses or lectures. Let us take a look at the names of those who offered the Society the fruits of their researches: Gregorio Marañón, Juan Negrín, Gustavo Pittaluga, P. del Río Hortega, Severo Ochoa de Albornoz, Ignacio Bolívar, A. de G. Rocasolano. Mention should

be made of scholars from other European countries: H. Vincent, Charles Richet, A. Pettit, Camille Soula, E. Gley, Pierre Marie, P. Dechambre, Jean Perrin, Georges Dwelshauvers, E. Abelous, E. Schafer, J. J. McLeod, A. Bickel, Léon Fredericq, Filippo Botazzi, Maurice Arthus, A. V. Hill, H. H. Dale, Carl Neuberg, Otto Mayerhof, A. J. Clarke, F. de Quervain, Henrique de Vilhena, Carlo Foà and Cornelius Heymans; from the United States and Canada: W. B. Cannon, J. M. Henderson, F. R. Griffith, J. Aub, E. Cohn, Alexander Forbes and J. F. Fulton; and finally from Latin America: Bernardo Houssay, Avelino Gutiérrez, G. F. Nicolai, Pedro Rojas, O. Pico, E. Claveaux, M. O. d'Almeida, A. Lipschutz and Cruz-Coke.

It hardly seems necessary to emphasize the scientific distinction of all those research workers, amongst whose names you will detect more than one Nobel Prize-winner. We only wish to draw your attention to the fact that not a single one of them has figured, or figures now, amongst our members in a purely honorary capacity without first having made at one time or another a very real contribution to this Society, for which we are deeply indebted.

The year 1938 saw the end of the activities of the original Biological Society of Barcelone. Nearly a quarter of a century later, in 1962, the Society re-emerged under the slightly modified name of the Biological Society of Catalonia, in agreement with the other societies affiliated to the Institute of Catalan Studies. From this point Catalan biologists have been able to bring their work before the public eye through the Society where foreign research workers, like Professor Ruffie and Dr. Salles-Mourlan of Toulouse, have also been received. The aims and objectives of the Society are the same today as they were originally. The Society remains as true as ever to the individuality of Catalonia and above all to the Catalan language. Its goal is to stimulate, orientate and assist in the scientific endeavour of the Catalan countries and to publish the results obtained. The Society strives after the friendship and association of biologists all over the world so as to keep alive the sense of universality which the founders infused into it and which committee members and other members have shared in over the years from 1913 until the present day.

Good evidence of the activities of the Society during recent years, apart from the award of annual prizes, has been the publication of the «Transactions of the Biological Society of Catalonia» (*Treballs de la Societat Catalana de Biologia*), as well as other publications in the form of addresses, biographies and monographies, all of them a fine sequel to those sixteen volumes, nowadays much sought after, belonging to the Society's early years.

The affairs of the Biological Society of Catalonia are managed by a committee acting on the advice of six sub-committees: Lexicography, Research, Sessions, Relations, Publications, Economy.

Members are admitted to the Society in accordance with articles II, III, IV, V and VI of the regulations, which are appended below.

The submission of manuscripts and their publication is covered by article IX of the regulations, as well as by the «Rules Governing Meetings and Publications» (*Normes sobre sessions i publicacions*) as adopted by the Society in May, 1965.

Dels Estatuts de la Societat Catalana de Biologia (1913, modificats el 1963, el 1966 i el 1973)

- La Societat Catalana de Biologia, filial de l'Institut d'Estudis Catalans, té per objecte de promoure l'estudi de la Ciència dels éssers organitzats a l'estat normal i patològic, i la difusió dels estudis realitzats als Països Catalans, en l'àmbit nacional i internacional.

- La Societat constarà de membres honoraris, numeraris, corresponents i estudiants.

- Seran membres honoraris les persones o entitats de reputació científica o protectores de les Ciències, proposades pel Consell Directiu o per deu socis numeraris i acceptades per la Societat.

- Els membres numeraris seran proposats com a tals per dos membres també numeraris i acceptats pel Consell Directiu i per la Societat en votació secreta, per majoria de vots presents a la sessió en la qual es farà la proposta. Només podran prendre part en la votació els membres honoraris i numeraris.

- Els membres estudiants seran nomenats en forma anàloga als numeraris. Per a llur pas a numeraris caldrà nova proposta, acceptació pel Consell Directiu i votació.

- Els membres corresponents seran els residents fora dels Països Catalans; seran nomenats igual que els estudiants i gaudiran dels mateixos drets.

- La Societat celebrarà almenys vuit sessions científiques cada curs acadèmic, en les quals seran presentades comunicacions originals. A més, organitzarà conferències i sessions de comentari en taula rodona de temes d'actualitat.

- La Societat serà dirigida per un Consell integrat per President, Vice-president I (biòleg), Vice-president II (metge), Secretari general, Vice-secretari G., Secretari I, Secretari II, Secretari III, Secretari IV, Secretari V, Secretari VI, Vocal I, Vocal II, Vocal III, Vocal IV, Vocal V, Vocal VI.

ANTICS PRESIDENTS

AUGUST PI I SUNYER	1913-1918
JESÚS MARIA BELLIDO	1919-1920
RAMON TURRÓ	1920-1924
PERE GONZÁLEZ	1925-1929
PERE DOMINGO I SANJUAN	1930-1932
LLUÍS SAYÉ I SEMPÈRE	1933-1934
LEANDRE CERVERA I ASTOR	1935-1963
JOSEP ALSINA I BOFILL	1963-1967
PERE DOMINGO I SANJUAN	1967-1969
RAMON SURINYACH I OLLER	1969-1971
JOSEP TRUETA I RASPALL	1971-1973
RAMON PARÉS I FARRÀS	1973-1975

CURRICULUM VITAE DELS MEMBRES

H O N O R A R I S

- LIPSCHUTZ, ALEXANDER (MH PE) n Riga (Letònia) 83; Dr. Med. Göttingen 07; Prof. Ord. Fisiol. Fac. Med. Univ. Dorpat (Estònia) 19-26; Id. Concepció (Xile) 26-36; Degà Fac. Med. Concepció 27; Fundador Inst. Fisiol. Univ. Concepció 26; Fundador Soc. Biol. Concepció; Dir.-Fundador Dept.-Inst. Med. Experimental Serv. N Salut (37...); Dr. Honoris Causa l'Havana i Montevideo; Royal Soc. Med. Londres; Soc. Biol. Mèxic, Buenos Aires, USA, Montevideo, París; Ac. Med. Mèxic, Torí; Ass. Latino-Am. Cièn. Fisiol.; Soc. Endocrinol. Roma, Río, Mèxic; USA, Moscou; Ass. Cancerol. París, Xile; Fell. Royal Antropol. Inst. Londres; Soc. Antropol. i Soc. Sexoantropol., Xile; Metge Hon. Serv. N Salut, Xile 60. *Adreça:* Av. Hamburgo, 366, SANTIAGO (Xile). [147]
- OCHOA, DR. SEVERO. b. Luarca, Spain, Sept. 24, 05; nat; m. 31. MEDICINE. B.A. Malaga Col. Spain, 21; M.D. Madrid, 29; hon. D. Sc, Washington (St. Louis), 57, Wesleyan, 61, Salamanca, 61, Oxford, 61, Gustavus Adolphus Col. 63, Pennsylvania, 64, Brandeis, 65; hon. LL.D, Glasgow, 59; hon. D. Med. Sci. Santo Tomas, 63; hon. D.H.L., Albert Einstein Col. Med., 65, Lectr. physiol. & biochem., med. sch., Madrid, 31-35, head physiol. div. inst. med. res, 35-36; guest res. asst, physiol. Kaiser-Wilhelm Inst. Med. Res, 36-37; Lankester investr. Marine Biol. Lab. Plymouth, Eng, 37; demonstr. biochem. & Nuffield res. asst, Oxford, 38-40; instr. pharmacol. & res. assoc, sch. med, Washington (St. Louis), 41-42; res. assoc. med, SCH. MED, N.Y. UNIV, 42-45, asst. prof. biochem, 45-46, PROF. pharmacol. & CHMN. DEPT, 46-54, BOCHEM. 54. Fel. from Univ. Madrid, Kaiser-Wilhelm Inst, Berlin & Heidelberg, 29-31; Nat. Inst. Med. Res. London, 32-33; hon. prof, Lima, 57; hon. mem. faculty, Chile, 57; summers, vis. prof, California, 49, vis. lectr, Brazil, 57. Mem. physiol. study sect, U.S. Pub. Health Serv, 47-50, biochem, study sect, 52-55; biochem. panel, U.S. Off. Naval Res, 53-55, chmn, 55-57; mem. sci, adv. cmt. Mass. Gen. Hosp, 57-60; dept. biol, Brookhaven Nat. Lab, 59-62. U.S. rep, Int. Union Biochem, 55-61. Neuberg medal biochem, 51; Price award, French Soc. Biol. Chem, 55; Borden award, Asn. Am. Med. Cols, 58; Nobel Prize med, 59. Nat. Acad. Sci; AAAS; Soc. Biol. Chem. (pres, elec, 57, pres, 58); Chem. Soc; Harvey Soc. (v. pres, 52-53, pres, 53-54); Soc. Exp. Biol; hon. mem. Soc. Promoting Int. Sci. Rels; fel. Am. Acad; fel. N.Y. Acad. Med; fel. N.Y. Acad. Sci; Brit. Biochem. Soc; for. mem. Royal Soc; hon. mem. Argentine Soc. Biol, Acad. Med, Acad. Exact, Phys. & Natural Sci, & Chem. Asn; hon. mem. Soc. Biol. Chile, German Acad Natural Sci, Spanish Royal Acad. Sci, Uruguayan Soc. Biochem. & Acad. Sci. U.S.S.R. Biochemistry of muscle and fermentation; respiratory enzymes; enzymatic mechanisms of carbon dioxide assimilation, citric and fatty acid cycles and nucleic acid synthesis. *Address:* Roche Institute of Molecular Biology Nutley, New Jersey 07110. [168]
- ORÓ I FLORENSA, JOAN (MH 67) Llic. Quím. B; Dr. Quím. Biol. Houston; Investig. Baylor Univ. Houston 53-55; Instructor Univ. Houston 55-56; Res. Chemistry Lawrence Radiation Lab. Berkeley; Prof. Univ. Hauston (63...);

Prés. Comitè Cièn. Biofísiques Houston (66...); Pres. Dept. Id. Houston (67...); Soc. Am. Quím., Id. Bioquím., Oceanografía, Geoquím.; RACB; SE Bioquím. Catedràtic: Química Física UAB Pres.

CCIBF UAB. *Adreça*: 11306 Endicott HOUSTON, Texas 77035 (E.U.A.). Inst. Biol. Fonamental, Universitat Autònoma, Av. St. Antoni Maria Claret, 171, Barcelona-13. [169]

NUMERARIS*

ABELLA i AMETLLER, CARLES (MN 76) n Cambrils 50; Llic. Cièn. Biol. B 72. *Adreça*: Passeig de les Acacies, 10, 10è, 3. Cerdanyola (Vallès Occidental). [525].

ABELLA i GILBERT, DELFÍ (MN 69) n B 25; Llic. Med. B 49; Dr. 57 Diplomat Psicol.; Prof. Adj. Psiq. 53-56; Sots-Dir. Inst. Mental Sta. Creu; Premis Drs. Pi i Molist i Martí i Julià, 56 i 61; Ass. Esp. Neuropsiq.; SE Psicol.; ACMC. *Adreça*: Mallorca, 333. Barcelona-9. Tel. 257 42 43. [82]

ABELLÓ i ROSET, JOAQUIM (MN 63) n Montblanc (Conca de Barberà) 93; Llic. Med.; Metge Hosp. Sta. Creu 16; Dir. Serv. Oto-rinolaringol. 55-63; ACMC; SE Oto-rinolaringol.; Pres. Cos Facultatíu Hosp. Sta. Creu 60-65. *Adreça*: P. G. Mola, 66, 2, 1. Barcelona-9. Tel. 258 27 55. [46]

ABELLÓ i VILA, PERE (MN 63) n B 30; Llic. Med. B 53; Mg. Adj. Hosp. St. Pau (55...); SC Oto-rinolaringol., SE Oto-rinolaringol.; Soc. Oto-rinolaringol. Rosselló i Llenguadoc. Cap. serv. ORL Inst. Corachan. *Adreça*: Buïgas, 19 (Inst. Corachan) Barcelona-17. Tel. 204 33 50. [53]

AGUILA i SANCHO, JORDI F. (MN 69) n Tortosa 27; Llic. Cièn. Quím. B; Dr. B 71; Bec. Inst. Edafol. i Fisiol. Vegetal 57-58; Bec. Inst. Biol. Aplicada, Secc. Fisiol. Vegetal (57...); Ajudant Id. (65...); Coll. productors i exportadors flors del Maresme. Aj. Cl. Pràc. Fisiol. Univ. (57-66); Prof. Adj. Fisiol. vegetal Fac. Cièn. B (1966...), Prof. Bot. Apli. (1969...); Soc. Hort. Sci.; Am. Soc. Hort. Sci.; Amer. Rose Soc. *Adreça*: Via Augusta, 275, 2. Barcelona-17. Tel. 204 38 88. [236]

AGUILAR i PIERA, JOAN (MN 72); n B 45; Dr. Farm. 72; Pr. Ad. Càted. BQ. *Adreça*: Folgueroles, 34, àtic. Barcelona-6. Tel. 247 81 93. [300]

AGULLÓ i BATLLE, MONTSERRAT (MA 68; MN 76); Llic. Cièn. Biol. B 69. *Adreça*: Escorial, 36, 6, 3. Barcelona-12. Tel. 219 76 81. [199]

ALCARÁZ i MEDRANO, MIQUEL (MN 77) n B 45; Llic. Cièn. Biol. B 70; Col·l. Cient. CSIC. *Adreça*: Sepúlveda, 60, 4t, 3, esc. D. Barcelona-15. Tel. 325 28 19. [200]

ALCOBÉ i NOGUER, SANTIAGO (MN PE) n B 03; Dr. Med.; Dr. Cièn. Nat.; Prof. Ord. Antropol. Fac. Cièn.; Ex-Degà Fac. Cièn.; Rector Univ. B 64-65; Secr. Delegació CSIC a B; RACAB. *Adreça*: Gran Via, 657. Barcelona-10. Tel. 225 63 24. [224]

ALEMANY i LAMANA, MARIÀ (MN 76) n B 46; Llic. Cièn. Biol. B 68; Dr. Cièn. Biol. B 72; Pr. Ad. Fisiol. G; Me. SEBQ; BS, SECF, Becari Inv. MEC 69-72; Research. Fellow Metabolism, Washington University, St. Lluis, 73-74. *Adreça*: Jericó, 10 bis, 1, 1. Barcelona-6. Tel. 212 41 97. [455]

ALEMANY i VALL, ROMÀ (MN 63) n Cassà de la Selva (Gironès) 98; Llic. Med. B 20; Dr. Med. M; Aj. Cl. Pràc. Clín. Med. B 26-43; Cap. Serv. Al·lèrgia Hosp. Munic. Ntra. Dona de l'Esperança. *Adreça*: Diagonal, 331, 1, 1. Barcelona-9. Tel. 257 47 25. [31]

ALONSO i RODRÍGUEZ, GUILLEM (MN 77) Llic. Cièn. Biol.; *Adreça*: Rda. St. Pere, 53. Barcelona-10. [536]

ALSINA i BOFILL, JOSEP (MN); Pres. 63-67) n Palafrugell (Baix Empordà) 04; Llic. Med. B 27; Prof. Adi. Patol. Mè. 34-39; Secr. Gral. ACMC 32-34; IEC (MN) Pres. Ass. Nefrol. 63-67; RAMB MN; SI Nefrol. *Adreça*: Valero, 7, 1, 2. Barcelona-6. Tel. 211 88 88. [1]

AMELL i SANS, AGUSTÍ (MN PE) n Sitges (Garraf) 03; Llic. Med. B 27; Dr.

* També són inclosos els agregats.

- Med. Pr. E. B 58; Prof. Adj. Patol. Mè. Univ. Autòn.; Cap. Lab. Clín. Mèd. Fac. Med.; ACMC: Prof. Lab. Anatom.; RAMB; Ass. Metges Espec. Anàl. Clín.; Fell. Am. Chest Physicians; Inst. Fisiol. i Patol. Tenerife (MH); RAMS; Pres. Sec. Cat. Bal. ASS. Esp. BPC; RC Ann. Med. 33-36; Pr. Med. AB; R. C. But. ST. *Adreça*: Gran Via, 672, pral., 2. Barcelona-10. Tel. 317 24 39- [36]
- ANTICH I FEMENIAS, JAUME (MN 75) n B 34; Llic. Med. 57; Dr. 66; Espe. MI 71; i en Ped. i Pueric. 64; Me. SCP, European Society of Human Genetics, AEGH; Cap Dept. Genètica IPB (69...); Cap SGH Hosp. Infantil SJD (70...); Bec. Fundació March (68); i del British Council (66). *Adreça*: Balmes, 341, B, 3, 2. Barcelona-6. Tel. 211 74 02. [375]
- ARCALÍS I ARCE, LLUÍS (MN 69) n B 29; Llic. Med. B 54; Espec. Anàl. Clín.; Diplom. San. 55; Metge Lab. Bacteriol. Serv. Dr. Pedro-Pons; Id. Dept. Inv. Hosp. Infecciosos; Metge Inst. Nosocomials i Serv. Especials Ajuntament B 66-68; Esp. Med. Tropical Bacteriol., Virol. i Parasitol.; SE Microbiol.; Ass. I Espec. Anàl. Clín.; Bec. Inst. Pasteur Curs Virol.; Cap Lab. Anàl. Inst. Sta. Madrona; Cap Serv. Bacteriol.-Seriol. S S B. *Adreça*: Balmes, 46, 1, 2. Barcelona-7. Tel. 231 48 29. [160]
- ARIZCUREN I MALLORQUÍ, JÚLIA (MN 76); *Adreça*: Major de Sarrià, 85. Barcelona-17. [524]
- ARMENGOL I BACHERO, JOAN (MA 70) (MN 74) n B 49; Llic. Cièn. Biol. B 72; ICHN. *Adreça*: Indústria, 106, 3, 1. Barcelona-13. Tel. 255 76 09. [259]
- BABOT I BOIXEDA, PERE (MN 63; Secr. 63...) n Tarragona 98; Llic. Med. B 23; Ex-Metge Aj. Serv. Patol. Digestiva Dr. Gallart Hosp. St. Pau; Secr. Gral ACMC 35-38. *Adreça*: Balmes, 222, pral., 2. Barcelona-6. Tel. 227 24 52. [2]
- BACARDÍ I PONS, RAMON (MN 67) n B 24; Llic. Med. B 49; Espec. Pediatria i Puericultura 63; Metge Empresa (63...); SC Pediatria; SE Med. Treball *Adreça*: Rafael de Casanova, 32, 2. Molins de Rei. Tel. 368 23 76. [116]
- BAGUNA I MONJO, JAUME (MN 75) n B 44; Llic. Cièn. Biol. B 67; Dr. Cièn. Biol. B 73. *Adreça*: Viladomat, 180-182, 6, 4. Barcelona-15. Tel. 323 13 60. Dep. Gen. Tel. 318 20 85. [384]
- BALAGUER I VINTRÓ, IGNASI (MN 63) n B 25; Llic. Med. B 49; Bec. Sec. Cardiol. CSIC 54-58; Prof. Esc. Cardiol. Univ. B; Cap. Dept. Coronariopaties i Arteriosclerosis Esc. Cardiol.; Centre Lluita coronariopaties San. N (60...); SE Cardiol.; Soc. Fr. Cardiol.; ACMC. *Adreça*: Via Laietana, 180, 2, 6. Barcelona-9. Tel. 215 49 25. [49]
- BALASCH I MARTÍN, JORDI (MN 69) n B 34; Llic. Farm. 58; Dr. Farm. 63; Espec. Radioélément. (París) 64; Aj. Cl. Pràct. Dept. Fisiol. Animal. Fac. Cièn. B 64-66; Prof. Adj. Id. 66-67; Prof. Biol. Gl. Fac. Cièn. (67...); Bec. Fund. Joan March 62; Bec. CSIC Dept. Fisiol. i Bioquí. 62-64; Prof. Agr. Fisiol. An. Fac. Cièn. Salamanca (70...). *Adreça*: Infanta Carlota, 44. Barcelona, 15. Tel. 321 94 85. [235]
- BALIUS I JULI, RAMON (MN 71) n B 28; Llic. Med. B 52. *Adreça*: Londres, 43, 6, 4. Barcelona-15. Tel. 250 11 36. [278]
- BARBANY I CAIRÓ, JOAN R. (MA 68 MN 73) n B 45; Cièn. Biol. B 69; A-I Ins. Fisiol. Fac. Med.; Llic. Med. Any 68. Prof. Adj. FA, UAB 72. Coll. Dep. Ino. HNDM; S-EGF. *Adreça*] Escoles Pies, 57, 2, 3. Barcelona-17 T. 247 02 66. [201]
- BARBAT I BOTEY, ANNA M. (MA 68, MN 76) n B 47; Llic. Cièn. Biol. B 69. *Adreça*: Rep. Argentina, 272, 3r, A. Barcelona-6. Tel. 212 66 11. [202]
- BARGALLO I INÍGUEZ, ROBERT (MN 70; Vocal Agregat 68-69); n B 36; Perit Industrial Electricista B 59; Premi Est. SCB 66; Llic. Cièn. Biol. B 67; Tècnic Serv. Microscopia Electrònica Universitat B (66...); Prof. Aju. Histol. Fac. Cièn. (67...). *Adreça*: Auziàs March, 113, 6, 4. Barcelona-13. Tel. 246 16 45. [156]
- BARRAQUER I MONER, JOAQUIM (MN 77) Prof. Dr. Med.; Dir. Inst. Oft. de B. *Adreça*: Muntaner, 314. Barcelona-6. [530]
- BARTOLOMÉ I RODRÍGUEZ, MÀXIM (MN 63) n Olot (Garrotxa) 24; Llic. Med. B 60; Dr. 66; Prof. Adj. Farmacol. (68...); Bec. CSIC 61; SE Cièn. Fisiol.; Ac. Cièn. NY; ACMC. *Adreça*: Muntaner, 307, 1, 2. Barcelona-6. Tel. 217 73 92. [48]
- BAS I PEIRED, CARLES (MN 67; VP 73-75; Pres 75...) n B 22; Llic. Cièn. Nat. B 46;

- Dr. M 53; Prof. Inv. IIP. *Adreça*: Passeig Manuel Girona, 56, 4, 2. Barcelona-17. Tl 203 72 41. IIP. Tl. 310 64 50. [163].
- BECH I BORRÀS, JAUME** (MN 73); n B 36; Llic.; Dr. Cièn. Biol. B 72; Llic. Farm. B 59; Llic. Cièn. Geol. B 61; Prof. Aju. 61-70; Prof. Adj. Inter. 70-73; Prof. Agr. Inter. Edap. 72; Bec. Honor. CSIC (60...); RSEAN (M); Inform. et Biosphere (París); SE Cièn. Suelo, SF Cièn. Sol.; Pr. E Llic. Cièn. Geol. *Adreça*: Londres, 84, 5, 2, Barcelona-11. Tel. 250 84 68. [323]
- BLASCO I FONT DE RUBINAT, DOLORS** (MA 68) (MN 74) n Reus 42; Llic. Cièn. Biol. B; CoH. IIP (Planctol.). *Adreça*: Passeig Nostra Dona del Coll, 34. Barcelona-6. Tel. 213 86 30. [203]
- BOATELLA I RIERA, JOSEP** (MN 72) n B 48; Llic. Farm. 71; Bec. MEC (71...); FIP *Adreça*: Balmes, 176. Barcelona-6. Tel. 228 36 94. [299]
- BOLOS I CAPDEVILA, ORIOL DE** (MN 65) n Olot (Garrotxa) 24; Llic. Cièn. Nat. B 47; Dr. 50; Prof. Ord. Botànica i Ecol. Vegetal Fac. Cièn. B (53...); Dir. Inst. Botànica B (67...); IEC (MN); RACAB (MN); CD SIGMA; ICHN; SE Hist. Nat.; CoH. i Cons. CSIC. *Adreça*: Av. Verge de Montserrat, 8, àtic, 1. Barcelona-12. Tel. 214 46 55. [124]
- BOMBI I LATORRE, JOSEP-A.** (MN 74) n B 48; Llic. Med. Dr. Med.; Prof. Fac. Med UB. *Adreça*: Plaça Tetuan, 36, 8, 3. Barcelona-10. Tel. 226 84 37. [345]
- BONAL I DE FALGÀS, JOAQUIM** (MN 69) n Arbúcies (Selva) 33; Llic. Farm. 60; Prof. Adj. Quím. Orgànica Fac. Farm.; Cap Farm. Hosp. Sta. Creu i St. Pau (67...); Ass. Farm. Inst. Mèd.Farm. *Adreça*: Reus, 26, 3, 2. Barcelona-6. Tel. 247 68 53. [81]
- BOQUET I JIMENEZ, ERNEST** (MN 77) n Ripollet (Ripollès) 46; Dr. Farm.; Catedràtic interí de Micr. Fac. Farm. B. *Adreça*: Rbla. St. Esteve, 28, 3r. Ripollet (Vallès Occidental). Tel. 292 38 86. [531].
- BOSCH I ROURE, LLUÍS** (MA 72; MN 76) n Cassà de la Selva (Gironès) 40; Llic. Cièn. Biol.; Pèrit Agrícola; Escola d'Ingenyeria Tècnica Agrícola. *Adreça*: F. Casablanca, 108, 2, 2. Sabadell (B). [289]
- BOTET I FREGOLA, JORDI** (ME 73 MN 75) n Lleida 51; Llic. Cièn. Biol. B 74. *Adreça*: Masferrer, 26, 4, 3, esq. Barcelona-14. Tel. 250 57 18. [306]
- BOTEY I PUIG, ALBERT** (MN 74) n B 47; Llic. Med. B; Ad. Serv. Nefrologia. *Adreça*: Dominics, 6, 2. Barcelona-6. [330]
- BOZAL I FES, JORDI** (MN 69) n Saragossa 23; Llic. Cièn. Quím. M 45; Dr. Cièn. B 58; Prof. Biofísica (68...) Fac. Cièn.; Prof. Cursets monogràfics doctorat (66...); Prof. Agr. Bioquím. Univ. B (69...). *Adreça*: Padilla, 307, 5, 2. Barcelona-13. Tel. 235 90 37. [187]
- BOZZO I DURAN, M. GRÀCIA** (MA 67) n B 44; Llic. Cièn. Biol. 67; Premi Est. SCB 66. *Adreça*: Ausiàs March, 113, 6, 4. Barcelona-13. Tel. 246 16 45 [157].
- BROGGI I GUERRA, FRANCESC** (MN 63) n l'Escala (Alt Empordà) 03; Llic. Med. B 25; Dr. M 26; Cap Serv. Patol. Digestiva Clín. Med. B 48-66; ACMC. *Adreça*: Angli, 56, baixos. Barcelona-17. Tel. 203 88 59. [22]
- BROGGI I TRIAS, MARC-ANTONI** (MN 69) n B 08; Llic. Med. 65; Est. Serv. Ortopèdia Dr. Trueta Oxford 65; Est. París 68-69. *Adreça*: Pàrroco Ubac, 24, 2, 2. Barcelona-6. Tel. 211 34 76. [139]
- BROGGI I VALLÈS, MOISÈS** (MN 65) n B 08; Llic. Med. B 31; Dr. 35; S. Cir. B. RAM B. *Adreça*: Escoles Pies, 15, 4, 1. Barcelona-17. Tel. 239 71 48. [109].
- CABALLERO I LÓPEZ, ARTUR** (MN 69) n B 18; Llic. Cièn. Nat. M 42; Dr. Cièn. M 47; Conservador Jardí Botànic M 48-49; Cap Lab. Fisiol. Vegetal Inst. Botànic CSIC M 47; Càtedr. Inst. Ensenyament Mitjà 41-42, Aranda de Duero; Id. Burgos 42-46; Prof. Adj. Anatom. i Fisiol. Vegetal i Botànica Aplicada Fac. Cièn. B 49-57; Càtedr. Fisiol. Vegetal (57...); Prof. Edafol. 56...), Biol. (53...) i Fisiol. Gral. (66...); Bec. Foment Inv. Univ. (63...). Rector Univ. B (71-73). *Adreça*: St. Hermenegildo, 26, 3, 1. Barcelona-6. Tel. 221 22 50. [238]
- CABRÉ I BRUGULAT, VICENS** (MN 77) n B 47; Llic. Cièn. Biol. UB 70; Càted. Cièn. Naturals, Inst. N. Batxillerat, El Vendrell (Baix Penedès) (75 ...). *Adreça*: Avda. Salvador Palau Rabassó, s/n. El Vendrell (Baix Penedès). Tel 977-660350. [546]

- CABRÉ I FIOU, VICENÇ (MN 75) n Figueres (Alt Empordà) 12; Llic. Med. B 40; Mg. HSC. B 40; Dr. Md. M 54; Me. Fundador Soc. Esp. Citol. 63; Pr. Ass. Pat. Med. UAB 71. *Adreça*: Reina Cristina, 8, entrol. A. Barcelona Tel. 319 34 34. [381]
- CABRÉ I PIERA, JOSEP (MC 63; MN 73; VP) n B 33; Llic. Med. B 56; Dr. Med. B 62; Id. Frankfurt 61; Càtedra. Der. Univ. Sevilla 65; Cap Sala Clín. Dermatol. Univ. Frankfurt 62-64; Id. Mainz 58-61; Aux. Fac. Med. París 61-62; Dir. Fund. Esc. Der. Deg. Fac. Med. Cadis 70-72; Càtedr. Der. UAB 72; Soc. Alemanyà Der.; Ass. Fr. Der.; RAMB; Pres. Ac. Esp. Dermatol. (70...); MNR AM Cadis; S Francesa Der.; S Portuguesa Der.; S Italiana Der. Degà Fac. Med. UAB (74...). *Adreça*: València, 266, 1, 1. Barcelona-7. Tel. 215 21 55. [121]
- CAIRÓ I ARQUER, PERE (MN 75) n Badalona (Barcelonès) 42; Llic. Cièn. Biol. B.; Lab. Zool. UB; Redactor Gran Enciclopèdia; Pr. Col·legi Aula. *Adreça*: Gral. Mitre, 154, 8, 3. Tel. 211 42 64. [373]
- CALAFELL I GIBERT, PERE (MN 63) n B 07; Llic. Med. B 30; Prof. Adj. U A B 34-38; Pres. SCP (55-60); VP ACMC (60-64); VP APE (60-64). *Adreça*: Major de Gràcia, 93, pral., 1. Barcelona-12. Tel. 227 39 16. [11]
- CALDÉS I CASALS, JOAN (MN 71); n B 36; Llic. Cièn. Biol. B 60; Cap Serv. Aquarama B 69; Consultor Aquarama Parc Zool. B (70...); Bact. Adj. Serv. CSSS. *Adreça*: Pàdua, 12 bis. 1, 1. Barcelona-6. Tel. 212 09 44. [276]
- CAMARASA I CASTILLO, JOSEP M. (MA 67; MN 74) n B 46; Llic. Cièn. Biol. B 68; Pensionat Inst. Botànic. B 66-69; Col·l. SCB; Premi Est. SCB 67; Aj. Cl. Pràct. Dpt. Botànica Fac. Cièn. 69-70; Redactor «Gran Enciclopèdia Cat.» 67-71; «Stagiaire» a la Sec. de Fitosociologia del C.E.P.E. del C.N.R.S. a Montpeller (70-72); Prof. Aju. Dep. Bot. Fac. Cièn. B (69-70, 72-75); Tècnic IPUR (75...); ICHN. *Adreça*: Torres, 4, àtic 1. Barcelona-12. Tel. 258 08 93. [158]
- CAMPUBÍ I CAPELLA, JORDI (MA 68) (MN 74) n. B 44; Llic. Cièn. Biol. B 68; *Adreça*: Castillejos, 406, àtic, 2. Barcelona-13. Tel. 256 27 46. [204]
- CANYADELL I VIDAL, JOSEP M. (MN 63) n Reus 15; Llic. Med. B 41; Dr. M 42; Prof. Endocrinol. i Cièn. Constitució Roma; Col·l. CSIC; Espec. Endocrinol.; i Nutrició Inst. Barraquer (55...); RAMB; SE, Fr., i Italiana Endocrinol.; Soc. Fr. Diabetol. *Adreça*: Diagonal, 497, 1. Barcelona-15. Tel. 250 00 41. [71]
- CARALPS I RIERA, ANTONI (MN 65) Medicina. *Adreça*: Rosselló, 229, 2, 2. Barcelona-8. Tel. 217 65 06. [107]
- CARBONELL I TERME, JOSEP (MN 77) n B 54; Llic. Cièn. Biol. *Adreça*: Rogenç, 14, 4, 1. Barcelona-13. T. 245 81 34. [535]
- CARCELLER I BLAY, CARLES (MN 63) n B 06; Llic. Med. B. 29; Dr. 64; Dir. Inst. Prov. Maternol. B (67...); Metge Hosp. St. Pau; Metge Casa Prov. Maternitat; Cap Clínica Residència SS; ACMC: Ass. Obstetrícia i Ginecolog. *Adreça*: Robert Bassas, 56, 8, 1. Barcelona-14. Tel. 250 39 07. [12]
- CARDONA I FLORIT, M. ÀNGELS (MN 69) n Ferreries (Menorca) 40; Llic. Cièn. Biol. B 63; Dr. 72; Pr. Aj. Dept. Botànica Fac. Cièn. B (63-70); Prof. Ad. 71; Prof. Ag. 74; Prof. Ad. 75 ICHN. Pre. Pius Font i Quer, IEC 72. *Adreça*: Travessera de les Corts, 348, 3, 4. Barcelona-15. Tel. 250 27 26. [231]
- CARMANIU I PERICH, SALVADOR (ME 74 MN 75) n Girona 46; Llic. Cièn. Biol. B 74; Ad. Dep. Bot. UB; Pr. Aj. Càted. Fisiol. G. UB. *Adreça*: Av. St. Antoni M. Claret, 116, 3, 2. Barcelona-13. Tel. 255 47 84. [361]
- CARRASCO I FORMIGUERA, ROSSEND (MN PE); n B 92; Llic. Med. B 14; Dr. Med. M 15; Prof. Agr. Fac. Med. Univ. Autòn. 33-39; Prof. Ord. Fac. Med. Univ. Central Caracas 58; Teaching Fell. Fisiol. Harvard 21-22; Bec. Inv. Hosp. Nutrició Mèxic 46-47; Dr. San. Diabetis B 23-27; Endocrinol. Inst. Policlín. B 27-38; Ass. Veneçolana Avenç Cièn; RAMB (MC); Pr. titular jubilat Univ. Central de Veneçuela 75; Prof. H. Fac. Med. Univ. B, 75. *Adreça*: Diagonal 612, 5, 2. Barcelona-15. Tel. 259 06 46 [113]
- CARRILLO I ESTÉVEZ, MANUEL (MN 74) n Quito (Ecuador) 44; Llic. Biol.; Ad. IIP. *Adreça*: IIP, Passeig Nacional, s/n. Barcelona. [351]

- CASAMITJANA I ABELLÀ, ROSER (MN 73) n Tarragona 48; Llic. Cièn. Biol. B. *Adreça*: Av. Madrid, 211-213, 7 H. Barcelona-14. [324]
- CASANOVES I VIADER, MODEST (MN 63) Medicina. *Adreça*: Ronda St. Pere, 25, 2, 2. Barcelona-10. Tel. 222 51 03. [29]
- CASARES I POTAU, RAMON (MN 63) n Tarragona 24; Llic. Med. B 49; ACMC; SE Angiol.; SE Cardiol. *Adreça*: Balmes, 430, 1, B. Barcelona-6. Tel. 247 29 10. [47]
- CASAS I SICART, CREU (MN 69) n B 13; Llic. Farm. B 48; Prof. Adj. Fanerogàmia Fac. Farm. 49-67; RA Farm. B; Prof. Agr. Fitogeografia Fac. Cièn. B (Dpt. Botànica); Aj. Sc. CSIC 62-66. *Adreça*: Cucurulla, 1, 1, 2. Barcelona-2. Tel. 231 84 22. [229]
- CASASSAS I SIMÓ, ORIOL (MN 67) n Sabadell (Vallès Occidental) 23; Llic. Med. B 49; SC Pediatria. Pres. SCP (74-76). *Adreça*: Diagonal, 628, 7, 2. Barcelona-15. Tel. 321 08 66. [77]
- CASELLAS I BERNAT, ARNAU (MN 65) Llic. Med. B 53; Intern Hosp. Ntra. Dona Mar 54; Metge Serv. Cardiol. Hosp. Bouicaud Paris 55; Bec. Inst. Cardiol. Mèxic 56-58; Prof. Esc. Cardiol. Univ. B (59...); Metge Cardiol. San. N; SE Cardiol. *Adreça*: Rosselló, 186, 2, 3. Barcelona-8. Tel. 253 60 34. [117]
- CASES I ALVERO, CARLES (MN 76) n Figueres (Alt Empordà) 49; Llic. Cièn. Biol. *Adreça*: Còrcega, 85, 5, 2. Barcelona-15. [526]
- CASES I GUERRIERI, JOSEP LLUÍS (MN 76). *Adreça*: Llúria, 41, 3, 1. Barcelona-9 Tel. 329 40 52. [445]
- CASINOS I PARDOS, ADRIÀ (MN 73) n B 47; Llic. Cièn. Biol. 70; Bec. Museum National d'Histoire Naturelle, Paris, 70-71; Prof. Aju. Dep. Zoo. Fac. Biol. B (71...); ICHN; RSEHN; Bec. Univ. Leeds 73; Cons. ICHN 74; Com. Vertèbrés Marins et Céphalopodes (C.I. E.S.M.); Dr. Cièn. Biol. B 75; Comis. Cetel. ICHN. *Adreça*: Lluçà, 15-17, 2, 1. Barcelona-14. Tel. 330 23 57. [310]
- CASTELLÓ I ORVAY, FRANCESC (MN 69) n c Mallorca 41; Llic. Cièn. Biol. 65; Dr. 73 Bec. IIP Cadis 64-65; Prof. Adj. Dpt. Zool. Fac. Cièn. B (65...); Bec. H CSIC (66...); Prof. Aju. Zoo. 66-70; Bec.
- PFPI 70. Pr. En. (Zoo G) UAB 70-71; Pr. En (Zoo III Cordats) UB 71... Me. CIECMM (71...). *Adreça*: Travessera de les Corts, 15-17, 5, 2. Hospitalet de Llobregat, Tel. 333 43 46. [195]
- CASTIÑEIRAS I LACAMBRA, M. JOSÉ (MN 77) n B 51; Dr. Farm. *Adreça*: Independència, 388-392, esc. D, 4, 3. Barcelona-13. Tel. 235 09 14. [540]
- CASTRO I SERRANO, M. ROSA (MN 77) n B 45; Llic. Cièn. Biol; Grad. Cièn. Biol. *Adreça*: Beato Almató, 6-8, àt. 1, 4. Barcelona-6. Tel. 219 01 09. [541]
- CATALÀ, FRANCESC (MN 71) n Jòc (Conflent) 29; Dr. Med. Montpeller 59. *Adreça*: 66-VINÇA (Conflent) (França). [282]
- CATALÀ I SERRA, SALVADORA (MN 74) n Sabadell (Vallès Occidental) 48; Llic. Biol.; Ad. Esc. Pies. *Adreça*: Plaça Medicis, 15. Sabadell. Tel. 296 42 62. [350]
- CERVANTES I RECOLONS, JOAN J. (ME 75; MN 76); n Sant Celoni (Vallès Oriental) 51; Llic. Cièn. Biol. B. *Adreça*: Maresme, 272, 4, 2. Barcelona-5. Tel. 319 80 50. [400]
- CERVERA I PINO, JORDI (MN 69) n B 21; Llic. Med. V 48; Dr. Med. M (Sant-Carles) 49; Espec. Endoc. Nutr. 65; Histopatol. i Necrop. Fac. Med. B (69...); Hosp. N. D. del Mar B (71); SE AP (M 70); IAP Washington Divisió E, B (73...); Pr. Aj. classes pràctiques Fac. Med. Histol. i AP (72...). *Adreça*: Can Bruixa, 21-23, 1, F D. Barcelona-14. Tel. 250 14 29. [227]
- CLARAMUNT I VALLESPÍR, M. TERESA (MA 70 MN 73) n B 50; Llic. Cièn. Biol. B CoH. Lab. Zool. UB; ICHN. *Adreça*: Alfons I d'Aragó, 75. Molins de Rei. Tel. 368 19 39. [264]
- CLOTET I BALLÚS, RAMON (MN 67) n B 34; Llic. Cièn. Quím. B 65; Dr. Quím. Industrial M 68; Aj. Cl. Pràct. Dept. Microbiol. Fac. Cièn. B. 65-68; Cap Dept. Rec. Aliments Gallina Blanca (65...); Ass. N Quím.; SE Microbiol.; Inst. Food Technol. Chicago; Prof. BE, Fac. Cièn. B (69-72). *Adreça*: Sicília, 182, 6, 1. Barcelona-13. Tel. 226 10 98. [172]
- CLUSELLAS I CASALS, NÚRIA (MA 68) (MN 74) Llic. Cièn. Biol. B 69. *Adreça*: Castellterçol, 10. Barcelona-6. [206]

- COLOMINES I PUIG, JOAN (MN 63) n B 22; Llic. Med. B 48; Cap Lab. Pediatría Hosp. Infecciosos 48-56; Dip. San. 49; Enc. Dep. Bact. HSC; Dir. Med. Enciclopèdia Cat.; SC Est. Hist. *Adreça*: Aragó, 239, 3, 3. Barcelona-7. Tel. 215 27 65. [9]
- CORCOY I GRABALOSA, FRANCESCA (MN 74) n Olot (Garrotxa) 48; Llic. Biol.; Ad. UAB. *Adreça*: Villarroel, 161, pral., 3. Barcelona-11. Olot (Esglaiers, 11). [338]
- CORNELLÀ I CANALS, MONTSERRAT (MN 77) n G 52; Llic. Cièn. Biol. UB. *Adreça*: Jaume I, 69, 1. Girona. [547]
- CORNUDELLA I CAPDEVILA, JOSEP (MN 63) n Juneda (Garrigues) 95; Llic. Med. B 19; Dr. M 28; Dir. Serv. Aparell Respiratori Hosp. St. Pau 35-66; Dir. Sanatori Sta. Creu 55-66; Ass. Tisiol.; ACMC; Pres. Ass. Patol. Respiratòria 61-63; Soc. Fr. Tuberculosi; Ass. I Est. Bronquitis; Fell. Am. College Physiol. *Adreça*: Escoles Pies, 26, 2, 2. Barcelona-17. Tel. 321 29 94. [19]
- CORNUDELLA I MIR, LLUÍS (MC 70, MN 73) n B 36; Llic. Cièn. Quím. B 60; Dr. Cièn. B 67; Bec. Dpt. Hidrol. Lab. Munic. B 57-59; Premi August Pi-Sunyer IEC 68; Bec. CSIC, i Fund. March, 69; Res. Fell. Dpt. Biol. Cel·lular NY Blood Center (USA) (70-72); Coll. Cient. Dep. QM CSIC 73...; Ass. N. Quím. Esp.; SE Cien. Fisiol.; SE BQ. *Adreça*: Travessera de Gràcia, 32, 6, 1. Barcelona-6. Tel. 217 54 52. [255]
- CORNUDELLA I MIR, RAMON (MN 63) n B 28; Llic. Med. 51; Dr. 65; Cap Dept. Fisiopatol. Respiratòria Hosp. St. Pau 64; Dir. Acc. Serv. Bronconeumol. HSC 69; SE Patol. Respiratòria; AC MC; Soc. Eu. Fisiol. Clín. Respiratòria; Prof. Adj. Càtedr. Med. UAB *Adreça*: Gral. Mitre, 146, 6, 1. Barcelona-6. Tel. 247 87 91. [28]
- COROMINES I BERET, FREDERIC (MN 69) n B 25; Llic. Med. B 49; Dr. 66; Cap Serv. Reanimació Hosp. Munic. Ntra. Dona Mar; Cap Serv. Neuropedi. Càtedr. Pedi. B; Bec. Govern Britànic 53-54 i 63; Bec. Govern Fr. 54, 57 i 60; Secr. SC Pedi. 61-65; SE Neurol.; SE Neuropsiq. Infantil; Secr. ACMC 64-74. *Adreça*: Diagonal, 360, 2, 2. Barcelona-13. Tel. 258 33 12. [95]
- COROMINAS I VILARDELL, AUGUST (MN 67) n Banyoles (Gironès) 40; Llic. Med. B 64; Dr. 66; Aj. Cl. Pràct. Fac. Med. B (68...); Lab. Bioquím. Residència SS. *Adreça*: Calàbria, 275, 2, 2. Barcelona-15. Tel. 239 60 30. [159]
- COSTA I MOLINARI, JOSEP M. (MN 74) n B 32; Dr. Med.; Pr. Psiq. UAB; Dir. Inst. Muni. Psiq. *Adreça*: Buenos Aires, 60, 5, 1. Barcelona-11. Tel. 230 89 57. [355]
- CRUSAFONT I PAIRÓ, MIQUEL (MN 67) n Sabadell (Vallès Occidental) 10; Llic. Farm. B 33; Dr. Cièn. Nat. M 52; Prof. Ord. Paleontol. Univ. Oviedo 60; Id. Univ. B (62...); Cap Secc. Paleontol. CSIC (45...); Dir. Inst. Prov. Paleontol. B a Sabadell (66...). *Adreça*: Colom, 13, Sabadell. Tel. 295 33 96. [173]
- CUATRECASAS I ARUMÍ, JOAN (MC 71, MN 77) n Camprodon (Ripollès) 99; Llic. Med. B 22; Dr. Med. M. 23; Llic. Farm. B 23; Prof. Ord. Clin. Mèd. Fisiopatologia B 33; Prof. Ord. Antr. La Plata, 56-69; Prof. Ord. Biol. Hum. Univ. John Kennedy (Argentina) (69-77. *Adreça*: Travessera de Gràcia, 117, 1, 1. Barcelona-12 [269]
- CULLELL I REIG, RAMON (MN PE) n B 04; Llic. Farm. B 25; Dr. M 42; Prof. Adj. Bacteriol. Fac. Farm. 30-32; Bacteriòleg Càtedr. Hosp. St. Pau 30-33; Dir. Lab. Inst. Antituberculós (34-74); Lab. Munic. Anàl. 33-34; Dir. Serv. Farm. Munic. (44-74); Ac. Farm. B; SE Microbiol.; SE Farm.; Ass. Farm. Hosp. *Adreça*: Violant d'Hongria, 107-109, 1, 3. Barcelona-14 Tel. 339 48 77. [32]
- DAMIANS I BELART, ALEXANDRE (ME 75, MN 77) n B 49; Llic. Cièn. Biol. UB 75. *Adreça*: Llars Mundet, Secció Nens. Passeig Vall Hebron, s/n. Barcelona-16. [417]
- DEXEUS I TRIES DE BES, SANTIAGO (MN 72) n B 35; Llic. Med. B 59; Pr. Med. B 67; SE Citol. Pres. (68...); CLCMP, Cap 64; Pr. «Pere Nubiola» 64. *Adreça*: Inst. Dexeus. Passeig Bonanova, 67. Barcelona-17. [290]
- DOMINGO I FELIUBADALÓ, JORDI (MN 76) n Sabadell (Vallès Occidental) 49; Llic. Med. B. *Adreça*: Alfons XIII, 30. Sabadell. Tels. 295 62 98 - 296 81 28. [438]
- DOMINGO I SANJUAN, PERE (MN PE) (Pres. 30-32 i 67-69) n Tarragona 96; Llic. Med. B 20; Dr. M. 20; Prof. Adj.

- Higiene Fac. Med. B 26; Prof. Ord. Microbiol. Fac. Autòn. 33; Lab. Munic. B. 24; Tècnic Lluita Antipalúdica Mancomunitat; Cap Serv. Intercomarcal San. Generalitat; RAMB (Pres.); ACMC; IEC (MN) Pres. (70-74). *Adreça*: Passeig de Gràcia, 44, 8. Barcelona-7. Tel. 215 93 50. [41]
- DURAN I STRÜÜCK, FRANCESC (MN 74) n B 42; Llic. Biol. Ad. Serv. HNDM. *Adreça*: Rosselló, 281 bis, 9. Barcelona-8. Tel. 257 29 07. [341]
- DURFORT I COLL, MERCÈ (MA 68, MN 73) n La Suze (Fr.) 43; Llic. Cièn. Biol. B 65; Dr. 72; Aj. Cl. Pràct. i Prof. Adj. Dpt. Histol. Fac. Cièn. B; SE ME ICHN. *Adreça*: Mejía Lequerica, 46, àtic, 2. Barcelona-14. Tel. 239 07 43. [207]
- EGOZCUE I CUIXART, JOSEP (MN 75) n B 40; Llic. Med.; Dr. Med.; Pr. Ag. Biol. Cel·lular Fac. Cièn. UAB; IBF. *Adreça*: Roberto Bassas, 28, 11, 2. Tel. 250 00 75. [372]
- ELIAS I CORNET, JAUME (MN 65) n B 09; Llic. Med. B 33; Metge Whitehaven & West Cuhmerland Hosp. 42-43; Metge Withington Hosp. Manchester 43; Metge Booth Hall Hosp. Children Manchester 43-44; Metge St. Matthews Hosp. Lichfield 44-46; SC Pediatria; Ass Esp. Pediatria. *Adreça*: Passeig de la Bonanova, 105-107. Barcelona-6. Tel. 203 86 69. [97]
- ERILL I SÁEZ, SERGI (MN 70) n B 38; Llic. Med. B 63; Dr. B 67; Aj. Cl. Pràct. Càtedr. Patol. i Clín. Mèd. Fac. Med. 63-67; Metge Intern Serv. Urgències Hosp. Clín. B; Bec. Esc. Med. Univ. Kansas, Dpts. Med. Interna i Farmacol. 67; Id. Univ. Michigan 68-69; Bec. i Coll. Dept. Inv. Secc. Immunol. Hosp. Ntra. Dona Mar 63-67; Merck i Fell. in Clinical Pharmacology 67-68; Prof. Agr. Fisiol. UAB 69-70; Prof. Agr. Farmac. Clín. (71...). *Adreça*: Urgell, 264, 2, 2. Barcelona-11. Tel. 230 78 80. [254]
- ESCARRÉ I BLANC, JOSEP (MA 72) n B 50. Llic. Cièn. Biol. B 73; Pr. Ad. Dpt. Bot. Fac. Biol. B 74-75. *Adreça*: Unió, 23, pral., 1. Barcelona-5. Tel. 309 12 89. [287]
- ESPANOL I CABEZA, JOSEFINA (MN 69) n B 41; Llic. Cièn. Biol. 64; Bec. Formació Docència Inst. Milà i Fontanals (Seminari Cièn. Nat.) 64; Lab. Biol. Aplicada B (65...); Aj. Cl. Pràct. Lab. Zool. Fac. Cièn. (65...); Bec. Museu Zool. Secc. Malacologia 67. *Adreça*: València, 123, ent., 3. Barcelona-11. Tel. 254 28 78. [194]
- ESPANOL I COLL, FRANCESC (MN 67) n Valls (Alt Camp) 07; Llic. Farm. B 35; Dir. Museu Zool. B (66...); Coll. Inst. Esp. Entomol. CSIC; Inst. Cat. Hist. Nat.; SE Hist. Nat.; Soc. Balear Hist. Nat.; Soc. Cièn. Físiques i Nat. Marroc. *Adreça*: Mallorca, 160, pral., 1. Barcelona-11. Tel. 253 80 41. [196]
- ESPERALBA I PUIG, JORDI (MN 67) Medicina. *Adreça*: Gral. Mola. 80. Mataró. Tel. 284 45 50. [111]
- ESQUERDA I COLELL JOSEP E. (MN 74) n Lleida 47; Llic. Med.; Ad. Fac. Med. Embriol. Gral. i Anat. Pat. Fac. Med. B. Espe. Histopat.; Pr. Aj. Càted. Histol. *Adreça*: Av. Dr. Andreu, 54. Barcelona-6. Tel. 248 15 14. [343]
- ESTANY I FARRADELLES, JOAN (MA 70, MN 73) n Castelló de Farfanya (Noguera) 48; Llic. Cièn. Biol. B 72; ICHN. *Adreça*: Vall Hebron, 210, 1, 4. Barcelona-16. Tel. 357 65 72. [261]
- ESTARTUS I MONCANUT, MIQUEL (MN 73) n Tortellà (Garrotxa) 16; Dr. Cièn. M 50; Prof. Aju. Citologia. Histol. Univ. B (72...); Bec.: RACFEN M 42, 43, 44, 47; CSIC 48, 49 i 50. *Adreça*: Passeig de Gràcia, 114, 4 (Residència Montserrat). Barcelona-8. Tel. 217 27 00. [311]
- ESTEVE I SUBIRANA, ANTONI (MN 63) n Manresa 02; Llic. Farm. B 24; Dr. Farm. M 32; Pres. Secc. Cièn. IEC; Pres. Ass. Farmacol. ACMC; Pres. Ac. Farm. B 64; Id. Madrid i París; Soc. Fr. Terapèutica i Farmacodinàmica; Soc. Farm. Mediterrani Llatí; Vice-Pres. ACMC 36 i 63 Pres. *Adreça*: Av. Verge de Montserrat, 221. Barcelona-13. Tel. 236 35 00. [15]
- ESTOP I GRAELLS, ANNA (MN 74) n Sabadell (Vallès Occidental) 49; Llic. Biol.; Ad. IBF. *Adreça*: C. Montserrat, 149. Sabadell. Tel. 295 41 39. [349]
- ESTRADA I MIYARES, MARTA (MN 70) n Granollers (Vallès Oriental) 46; Accèsit Premi Est. SCB 68; Llic. Cièn. Biol. B 68; Dr. 76; Bec. IIP B (68-71);

- Aj. Cl. Pràct. Biometria Fac. Cièn. (68-70); Premi Nacional Llic. 68. Llic. Med. B 70; Prof. Adj.-Interi Ecologia Fac. Cièn. (70-72); Col. Cient. IIP B (72-...). *Adreça*: Balmes, 124, 5. Barcelona-8. Telèfon 310 64 50 (pesqueres). [208]
- ESTRUCH I GIBERT, GLÒRIA (MA 68) (MN 74) n B 45; Llic. Cièn. Biol. B 68. *Adreça*: Castillejos, 406, àtic, 2. Barcelona-13. Tel. 256 27 46. [209]
- FABREGAS I TERES, M. DEL CARME (MA 68) (MN 74) n B 46; Llic. Cièn. Biol. B 68. *Adreça*: Enric Granados, 153, 4, 2. Barcelona-8. Tel. 217 22 27. [210]
- FARRAN I COMAS, MONTSERRAT (MN PE) n B 04; Llic. Farm. B; Assistent Inst. Fisiol. Fac. Med. B 27-39. *Adreça*: República Argentina, 40, 2, 2. Barcelona-6. Tel. 212 12 45. [56]
- FARRÀS I DE BLAS, ANTONI (MA 72 MN 75) n B 49; Llic. Cièn. Biol. B.; Lab. Bot. Fac. Biol. Univ. B. *Adreça*: Gran Via, 753 bis, enl., 1. Barcelona-13. [285]
- FEBRER I CALLÍS, JOSEP M. (MN 71) n B 20; Llic. Med. B 43; Div. Policlín. Rural N. D. Montserrat (Benicarló) (53...). *Adreça*: Generalíssim, 7, Benicarló (C. de la Plana). [275]
- FERNÁNDEZ I PELLICER, ENRIC (MN PE; Vice-Pres. 34-36) n Porrera 96; Llic. Med. B 18; Prof. Adj. Univ. Autòn. 34-39; Dir. Lab. Central Hosp. St. Pau 53-66; Dir. Lab. Munic. Anal. Clín. 40-67; Pres. Secc. Regional Ass. Metge Anal. 51-53; Pres. Ass. Biol. Mèd. 58-66 (ACMC); RAMB; SE Hematol.; SE Microbiol. *Adreça*: Gran Via, 574, 2. Barcelona-11. Tel. 254 52 42. [68]
- FERNÁNDEZ I SABATÉ, ALFONS (MN 67) n B 34; Llic. Med. B 59; Aj. Cl. Pràct. Patol. Quirúr. 60-66; Cirur. Centre Rehabilitació i Traumatol. SS B; Assistent Càtedr. Ortopèdia Fac. Med. París 66-67; APMC: Soc. Fr.; SE COT 70; Dr. Med. B 69. *Adreça*: Calvet, 7, 4. Barcelona-6. Tel. 217 77 07. [87]
- FERRANDO I BOTET, JOSEP M. (MN 65) n B 15; Llic. Med. B 40; Dr. 44; Cap Serv. Oto-rinolaringol. Hosp. Ntra. Dona Sagrat Cor (55...); RAMB; SC, SE i Soc. Fr. Oto-rinolaringol. *Adreça*: Rbla. Catalunya, 65. Barcelona-7. Tel. 215 23 72. [114]
- FERRÉ I FUENTES, JOAQUIM (MN 73) n B 33; Llic. Med. B 57; Inv. Ass. Dep. Cirur. Transplants. Med. Col. Virginia (USA) 65-66; Cap Secc. Urol. Exper. i Transplants. (Fund. Puigvert) (67...); Prof. Ass. Pat. Mèd. UAB 72-73; APMC; SE Angiologia; S Europ. Cirur. Expe.; SE Urol.; I College Surgeon; S. Urol.; Nefrol. (Buenos Aires). *Adreça*: Pass. Angel Guimerà, 2. Sant Cugat del Vallès (B). Tel. 235 03 00. [305]
- FLOS I BASSOLS, JORDI (MN 75) n B 50; Llic. Cièn. Biol. B.; Pr. Aj. Dpt. Ecologia UB. *Adreça*: Rocafort, 246, 7, 3. Barcelona-15. Tel. 230 75 83. [387]
- FLOS I BASSOLS, ROSA (MN 77) n B 48; Dr. Cièn. Biol. *Adreça*: Secretari Coloma, 84-86, 5, 1. Barcelona-12. Tel. 219 03 13. [537]
- FOLCH I GUILLÉN, RAMON (MA 67; Vocal Agregat 70-71; MN 73) n B 46; Llic. Cièn. Biol. B 68; Dr. 76; Col. SCB; Prof. Aj. Dpt. Botànica Fac. Biol.; Univ. B (68-75); ICHN (Secr. 1972...); Pr. B-E «Ramon Berenguer IV», 72; Pr. «Pius Font i Quer», 75; Cap. Un. Ecologia Aplicada (UNECA) Serv. Parc. Nat. i Medi. Amb. Dip. B (75). *Adreça*: Londres, 37, 6, 1. Barcelona-15. Telèfon 321 59 92. [175]
- FONTARNAU I GRIERA, RAMON (MA 68) n Vic 44; Llic. Cièn. Biol. B 68; Serv. Microscopia Electrònica Univ. *Adreça*: Avda. Crist Rei, s/n. Vic. Telèfon 289 15 70. [211]
- FORÉS I RUPÉREZ, RAMON (MN 77) n Hospitalet Ll. (Barcelonès) 51; Llic. Biol. 75; Ad. Micr. ictr. Asepeyo 76...; Me. APMC. *Adreça*: Passeig Pujadas, 29, 6, A. Barcelona-5 T. 309 93 51. [542]
- FORNELLS I BAYARRE, MERCÈ (MN 77) n B 35; Llic. Cièn. Biol. UB; SEN Christchurch Hospital School; B. Ge. Biochemistry London University, England. *Adreça*: Granada, 102, pral. Barcelona-5. Tel. 226 70 98. [534]
- FORNELLS I MARTÍNEZ, EDUARD (MN 63); Medicina. *Adreça*: Major de Gràcia, 101. Barcelona-12. Tel. 227 10 04. [25]
- FORNELLS I PUIG, FÈLIX (MN PE) Medicina. *Adreça*: Major de Gràcia, 101. Barcelona-12. Tel. 227 10 04. [24]

- GABARRÓ I GARCIA, PERE** (MN 63) n Igualada (Anoia) 99; Llic. Farm. B 18; Llic. Med. B 24; Prof. Adj. Anatomia Topogràfica i Patol. Quirúr. 29-31; Prof. Adj. Terapèutica i Patol. Quirúr. 31-33; Res. Worker Basingstoke (Anglaterra) 41; Senior Surgeon a Manchester 42-47; Cirur. Càncer a Christie Hosp. (Manchester) 42-47; Cir. Plàstica HSC (47...); Cap Cirur. Inst. Corachan (48...); Soc. Britànica Cirur. Plàstica (Fundador); Soc. Fr. Id.; Fell. Roy. Soc. Med. Anglaterra; Ass. Cirur. Plàstica B (Fundador). *Adreça:* Diagonal, 598, 1, 1. Barcelona-11. Telèfon 227 33 83. [5]
- GADEA I BUISAN, ENRIC** (MN 67) n B 22; Llic. Cièn. B 44; Dr. M 51; Prof. Ord. Zool. Fac. Cièn. B (55...); Cap Secc. Zool. Inst. Biol. Aplicada CSIC; Dir. Dept. Zool. Univ. B (66...); Secr. Gral. Univ. B (66...); SE Hist. Nat.; Soc. Eu. Nematol.; SI Limnol.; Soc. Biogeografia París; Comissió I Exploració cièn. Mediterrani. *Adreça:* Major de Sarrià, 39, 2, 2. Barcelona-17. Tel. 203 07 98. [155]
- GALLART-ESQUERDO, ANTONI** (MN 69) Llic. Med. 35; Dr. 36; Metge Hosp. St. Pau Serv. Patol. Dig. 35-41; Prof. Adj. Esc. Patol. Dig. 41-50; RAMB; SE Patol. Dig. i Nutrició; Ass. Eu. Soc. N Gastroenterol.; Dir. «Patol. Abdominal Clín.»; Dir. Serv. Med. Quirúr. Patol. Dig. Hosp. Ntra. Dona Sagrat Cor B (52...). *Adreça:* Rosselló, 281 bis, 7. Barcelona-9. Tel. 257 29 05. [151]
- GARCIA I ROVIRA, M. PILAR** (MA 68, MN 76); n Sabadell (Vallès Occidental) 45; Llic. Cièn. Biol. B 68; Dep. Gen. UB Aj. Cl. Pràct. *Adreça:* Ronda Ponent, 41. Sabadell (Vallès Occ.). T. 296 46 21. [212]
- GARCIA I SEVILLA, JESÚS A.** (MA 69; MN 73) n c. Mallorca 46; Llic. Med. Fac. Med. V 70; Accésit Premi Est. SCB 69; UAB Prof. Aju. Farmac. Exper. 70-72; ACMC. *Adreça:* Rocafort, 246, 6, 2. Barcelona-15. [249]
- GARCIA I SEVILLA, LLUÍS** (MA 67, MN 73) n V 44; Llic. Med. B 70; Dr. Med. UAB 74; PrAj. Psicol. Exp. UAB 71-72; PrAd. Psicofisiol. UAB 72-75; Psicol. Mèd. 74-75; Dir. Lab. Conducta UAB 72-75; PrAd. Psicol. Mèd. UB (75...); ACMC; AAAS. Pre. Martí Julià, 76. *Adreça:* Rocafort, 246, 7, 1. Barcelona-15. Tel. 259 12 60. [176]
- GARCIA-MOLL, MODEST** (MN 67) n B 34; Llic. Med. B 57; Espec. Cardioangiol.; Auxiliar Serv. Med. Gral. i Cardiol. Hosp. Sta. Creu i St. Pau 64; Assistant Hosp. Boucicaut París 60-61; Secr. Ass. Cardioangiol. ACMC 67; SE Cardiol.; Soc. Fr. Cardiol.; Dir. Un. Coronaria HSC 69; Dir. Esc. ATS HSC 72; Dir. Serv. Car. HSC 73; ACP UAB 69-71; Pr. Ad. Fisiol. UAB 71... SE MI intensiva i V Coronàries. *Adreça:* Demestre, 15, baixos. Barcelona-17. Tel. 203 79 85. [84].
- GARCHITORENA I IZQUIERDO, MANUEL** (MN 74) n B 24; Dr. Biol. (IBS). *Adreça:* Còrsega, 564, pral., 3. Barcelona-13. Tel. 236 24 43. [329]
- GELPI I MONTEYS, EMILI** (MN 73) n B 42; Dr. Cièn. Quím. 68; Bec. Postdoctoral 68-69 Dep. Cièn. Biològiques Univ. Houston. Coinvestigador (programa Apolo NASA per a mostres de la Lluna); Lab. Cièn. de l'Espai, Univ. Califòrnia a Berkeley 69-71; Prof. Agr. Inat. Biol. Fonamental UAB (70...); American Ass. for Advancement of Science; The Society of the Sigma X; SE de Bioquímica. *Adreça:* Rda. Guinardó, 5, 7, 2. Barcelona-12. Tel. 213 18 43. [313]
- GIBERT I SABATER, JOSEP M** (MN 73) n B 44; Eng. Quím. IQS 68; Ph. BF 71; Inv. Anàl. Org. Mostres de la Lluna Univ. Houston, USA; Prof. Agr. IBF a UAB 73; ACHS (Divisió de Quím. Clín.) 73; Pr. Texas and Spain Society 71. *Adreça:* Consell de Cent, 75. Barcelona-15. Tel. 224 76 34. [304]
- GIL I VERNET, SALVADOR** (MN 67) n Vandellós (Baix Camp) 93; Llic. Med. 15; Dr. 18; Prof. Adj. 20; Prof. Ord. 26. *Adreça:* Diagonal, 399, 2, 1. Barcelona-8. Tel. 227 17 76. [66]
- GIMFERRER I FELIP, ENRIC** (MN 69) n Calaf (Anoia) 35; Llic. Med. 62; Metge Esc. Serol. B 63-67; Cap Lab. Serv. Esc. Dermatol. Fac. Med. 63-67; Adj. Serv. Hematol. i Hematoteràpia Hosp. St. Pau (67...). *Adreça:* Aribau, 322, 3, 2. Barcelona-6 Tel. 228 25 49. [191]
- GOL I GURINA, JORDI** (MN 69) n B 24; Llic. Med. B 49; Metge Intern Hosp. Clín. B 49-54; Aj. Cl. Pràct. Clín. Fac. Med. B 49-52; Cap Serv. MI HCR B (70...). *Adreça:* Enric Giménez, 21-23. C, 1, 2. Barcelona-17. Tel. 203 67 71. [78]

- GOLPE I POSSE, JOANA M** (MN 73) n La Corunya (Galícia) 33; Llic. Cièn. Biol. 61; Dr. Cièn. Biol. 71; Prof. Adj. Dep. Pal. UB (63...); Col·l. Cient. IPR B (70...); Col·l. Cient. Mus. Pal. Sabadell 63-69. *Adreça:* Elisabets, 19. Barcelona-1. Tel. 231 61 34. [308]
- GOMIS DE BARBARÀ, RAMON** (MN 75) n Reus 46; Llic. Med.; Hosp. Clinic; Endocrin. *Adreça:* Avda. Màrtirs, 15, 1. 1. Reus. Tel. 357 17 49. [385]
- GONZÁLEZ I SASTRE, FRANCESC** (MN 73) n B 39; Llic. Med. B 62; Dr. Med. B 72; Bec. Cardenal 62; Bec. Multiesclerosi Society (67-68); Bec. Univ. Harvard (66-67); Prof. Cont. UAB; Cap Dep. Neurofrennica Inst. Prov. de BQ Clín.; I Soc. Fr. Neuro-Chemistry, SE. Neurologia. *Adreça:* G. V. Carles III, 61 bis, 2, 4. Barcelona-14. Tel. 239 18 59. [315]
- GRAS I RIERA, JORDI** (MN 63) n B 15; Llic. Med. B 41; Dr. 45; Llic. Farm. B 34; Dr. 51; Cap Dept. Investig. Hosp. Munic. Ntra. Dona Mar; RAMB; SE Bioquímic.; Ass. Argentina Bioquímic. (MH). *Adreça:* Urgell, 253, 2, 3. Barcelona-11. Tel. 259 06 30. [38]
- GRI I ESPINAGOSA, EUDALD** (MN 74) n B 33; Llic. Med. B 56; Ad. serv. MI Hosp. Sagrat Cor 60; ACMC. *Adreça:* Balmes, 222, pral. Barcelona-6. Telèfon 227 24 52. [337]
- GRIMALT I SANCHO, FRANCESC** (MN 76); n Tarragona 30; Dr. Med. Cirúr.; Prof. Ad. UB. Der. EE. *Adreça:* Major, 16. Terrassa. Tel. 297 50 65. [440]
- GUANABENS I RODÓN, JOSEP M.** (MN 74); n Mataró (Maresme). Llic. Med... *Adreça:* Molas, 24. Mataró. [336]
- GUASCH I SAGRERA, JORDI** (MN 63) n B 03; Llic. Med. B 26; Dr. Med. M; ACMC; SI Hematol.; Soc. Suïssa Hematol.; Soc. Alemanya Transfusions. *Adreça:* Plató, 21 (clínica). Barcelona-6. Tel. 221 03 00. [58]
- GUERRERO I MORENO, RICARD** (MA 69) (MN 74) n M 43; Llic. Cièn. Biol. B 65; Dr. 70; Bec. Inv. Ed. i Cièn 65-66... 70-71; Pr. Aj. Cl. Pràct. Dep. Micr. Fac. Cièn. B 65-71; Res. Fel. Dep. Bact. Univ. Califòrnia, París 72; Pr. Ag. Micr. UAB 74...; SE Micr.; SE BQ; ASE; SGM; ASM; AAAS; AIBS. *Adreça:* Rosselló, 104. Barcelona-15. Tel. 254 21 97. [240]
- GUINOVART I CIRERA, JOAN JOSEP** (MN 77) n T 47; Llic. Cièn. Quím.; Dr. Farm.; Pr. Ad. Num. BQ (Fac. Farm.). *Adreça:* Corisco, 3, 1. Esplugues Llobregat (Baix Llobregat). Tel. 371 92 71. [543]
- GUIX I MELCHOR, JOSEP RAMON** (MN 63) n Lleida 20; Llic. Med. B 43; Cap Serv. Radiol. i Terapèutica Física Hosp. St. Pere Claver. *Adreça:* Rbla. Catalunya, 94, pral. Barcelona-8. Tel. 215 04 45. [14]
- HARO DE, I VERA, ANDREU** (MN 75) n Mazarzón (Múrcia) 25; Catedràtic Zool. UAB. *Adreça:* Sta. Maria, 26, s.àtic, 4. S. Cugat del Vallès. Teléf. 274 33 49. [374]
- HERNÁNDEZ I BRIZ, SALVADOR** (MN 69) n B 42; Llic. Cièn. Biol. B 64; Dr. Cièn. Biol. B 69; Bec. CSIC 63; Prof. Aj. Pràct. Dept. Microbiol. Fac. Cièn. B 64-69; Prof. Curs monogràfic Dpt. Microbiol. 67; Bec. Patronat Protecció Esc. (Inv.). 64-65; 65-66; SE Microbiol. *Adreça:* Capitán Arenas, 61-63, 6, 3. Barcelona-17. Tel. 203 59 09. [239]
- HERNÁNDEZ I CARDONA, ÀNGEL M.** (MA 69; MN 73) n B 48; Llic. Biol. B 72; Accèssit Premi Est. SCB 69; Pens. Museu Etnològic B Etnobotànica (69-72); Pensionat IB B (72...). *Adreça:* Pescadors, 30, 3, 1. Barcelona. Tel. 310 18 74. [250]
- HERRERA I CASTILLÓN, EMILI** (MN 75) n Sevilla 39; Dr. Farmàcia; Catedràtic. Fisiol. Gral. UB. *Adreça:* Aragó, 174, 6, 2. Barcelona-11. Tel. 254 50 39. [378]
- HERRERO I PERPIÑAN, ENRIC** (MN 77) n B 52; Llic. Cièn. Biol.; Pr. En. Fac. Cien. UAB. *Adreça:* F. Alegre, 5, 5, 2. Barcelona-12. Tel. 214 73 09. [527]
- HORTA I ALMARAZ, MIQUEL** (MN 77). *Adreça:* Monegal, 10, àtic, 1. Barcelona-6. [529]
- ISAMAT I BARÓ, EMILI** (MN 77) n B 29; Dr. Farm.; Diplom. Sanitat. *Adreça:* Balmes, 327. Barcelona-3. Telèfon 212 20 86. [544]
- JANÉ I CARENÇÀ, FRANCESC** (MN 67) n Granollers (Vallès Oriental) 38; Llic. Med. B 63; Prof. Adj. Farmacol. B (63...); Bec. CSIC 63-67; Bec. Inst. Rec. Farmacol. Mario Negri 67-68; Prof. Esc. Farmacol. (66...); ACMC; SE Cièn.

- Fisiol. *Adreça*: Avda. St. Esteve, 16, àic B. Granollers (Vallès Oriental). [135]
- JOFRE I TORROELLA, JOAN (MN 74) n Girona 47; Llic. Biol.; Bec. Dep. Microb. Fac. Biol. B. *Adreça*: Ronda St. Pere, 50, 2, 2. Barcelona-10. [331]
- JORDÀ I CATALÀ, JOAN (MA 69) n Alcoi 46; Est. Med. M; Dent. Fisiol. i Bioquim. Fac. Med. M; Premi Est. SCB 69. *Adreça*: Dept. Fisiologia i Bioquímica. Fac. Medicina. Madrid. [248]
- LAPORTE I ROSSELLÓ, ENRIC (MA 68 MN 73) n B 47; Llic. Med. B 69. *Adreça*: Via Augusta, 128-130, Apartament 13. Barcelona-6. Tel. 218 36 98. [213]
- LAPORTE I ROSSELLÓ, JOAN-R. (MN 74) n B 48; Llic. Med. Dr. Med. UAB 74; PrAg. Farmac. ACMC; SE. CFL; UTF; AEF. *Adreça*: Numància, 49, esc. A, 5, 4. Barcelona-15. Tel. 218 12 10. [357]
- LAPORTE I SALAS, JOSEP (MN 63) n Reus 22; Llic. Med. B 45; Prof. Adj. Farmacol. B 60-67. Prof. Ord. Farmacol. Fac. Med. Cadis 68-69 i de València 70; Prof. Ord. Terap. i Formac. Clín. UAB (70...); ACMC; Pres. (70...). SE Cièn. Fisiol.; SE Endocrinol.; Soc. Fr. Farmacol. i Terapèutica; Ac. Cièn. NY; SE Est. Toxicol.; SI Farmacol. Bioquím.; RAMB. *Adreça*: Muntaner, 393, 4, 2. Barcelona-6. Tel. 211 29 81. [13]
- LATORRE I OTÍN, CRISTINA (MN 74) n B 48; Llic. Biol. Llic. Farm.; Ad. Serv. Micr. UAB. *Adreça*: Bertran, 77-79, 2, 1 B. Barcelona-6. [339]
- LLADÓS I TIRADO, CARLOTA (MN 77) n B 45; Llic. Cièn. Biol. *Adreça*: Regàs, 13, 3, 1. Barcelona-6 Telèfon 218 87 09 [551]
- LLEONART I ALIBERAS, JORDI (MN 76) n B 48; Llic. Cièn. Biol. B. *Adreça*: Carme, 40. Barcelona-1. Tel. 318 16 23. [431]
- LLIMONA I PAGÈS, XAVIER (MN 69) n B 43; Llic. Cièn. Biol. B 65; Aj. Cl. Pràct. Criptogàmia Dpt. Botànica Fac. Cièn. B (65-66); Prof. Adj. Inst. Ensenyament Mitjà 66-67; Prof. Adj. Fitografia i Ecol. Vegetal. Dpt. Botànica (68...); Prof. Biol. Gral. (68...); Dr. Biol. 73; Prof. Bot. Gral. (1974...). *Adreça*: Manilla, 65, ensol, 2. Barcelona-17. Tel. 203 64 34. [214]
- LLOBELL I OLLER, XAVIER (MN 73) n B 42; Llic. Med. 65; Dr. Med. 73; Mg. Hosp. *Adreça*: Joan de Garay, 82. Barcelona-16. Tel. 349 18 95. [307]
- LLORENS I TEROL, JOSEP (MN 69) n B 30; Llic. Med. 55; Diplomata San. 57; Espec. Puericultura i Ped. 63; Metge Hosp. Munic. Infect. Serv. Pedi. (55...); ACMC; SC Pediatria. *Adreça*: Diagonal, 463, 1, 2. Barcelona-11. Tel. 239 20 87. [161]
- LLORET I BALANYÀ, MONTSERRAT (MA 69) n B 44; Llic. Cièn. Biol. B 67; Dpt. Microbiol. Fac. Cièn. *Adreça*: Capitán Arenas, 61-63, 6, 3. Barcelona-17. Tel. 203 59 09. [245]
- LLOVERAS I VALLÈS, GONÇAL (MN 67) n B 26; Llic. Med. B 51; Dir. Esc. Infermeres Hosp. St. Pau; SE Endocrinol.; ACMC; Ex-Pres. Ass. Endocrinol. *Adreça*: Diagonal, 443, 6, 2. Barcelona-11. Tel. 250 00 25. [257]
- LÓPEZ I CAMPS, JORDI (MA 70; MN 73) n B 50; Llic. Cièn. Biol. B; Serv. Microscopia Electrònica Univ. SE ME. *Adreça*: Pg. Maragall, 350, 2, 4. Barcelona-16. Tel. 223 45 23. [257]
- MANRESA I FORMOSA, GERARD (MN 75) n Arenys de Mar (Maresme) 07; Dr. Med.; Dir. Inst. Neum. Ntra. Dona de la Mercè *Adreça*: Còrsega, 368, 7. Barcelona. Tel. 257 63 40. [379]
- MAÑA I DELGADO, IMMACULADA (MN 77). *Adreça*: Travessera de Dalt, 25-27. Barcelona-12. [548]
- MARGALEF I LÓPEZ, RAMON (MN 65) n B 19; Llic. Cièn. 49; Dr. Cièn.; Prof. Ord. Ecol. Univ. B; Investig. IIP (Dir. 66-67); SE Hist. Nat.; SE Ornitol.; Soc. Cièn. Nat. Aranzadi; SI Ficol.; Ass. Am. Avenç. Cièn.; SI Limnol. *Adreça*: Ronda Guinardó, 31, 5, 2. Barcelona-13. Tel. 357 18 86. Univ. Tel. 318 27 48. [108]
- MARGARIT I TRAVERSAC, FELIP (MN 65) n B 16; Llic. Med. 41; Dr. M 45; Cap Serv. CP SS B; Cap Serv. Cirur. toràcica de l'Inst. Corachan; Pres. Ass. Pat. Resp. 69-71; Ex-Pres. Ass. Cibernètica Med. *Adreça*: Passeig de la Bonanova, 15, 6, 1. Barcelona-6. Tel. 248 14 59. [115]
- MARÍ I GUINART, AGUSTÍ (MN 63) n B 01; Llic. Med. B 25; Dr. M 31; Cap

- Serv. Cirur. SOE B; Cap Serv. Cirur. Clín. St. Jordi; ACMC; SC Cirur.; SE Ginecol; SC Est. Hist. (IEC). *Adreça*] Rbla. Catalunya, 45, 3. Barcelona-7. Tel. 222 08 39. [6]
- MARSAL I TEBE, JORDI (MN 76) n B 38; Dr. Med. Cirur. Dip. Histol. Cit., Fac. Cièn. Univ. París. *Adreça*: Rosselló, 244. Barcelona-8. Tel. 215 31 11. [456]
- MARTÍ I PUJOL, RAMON (MN 70) n Lleida 34; Llic. Med. B 61; Espec. Cirur. Grl., Traumatol. i Ortopèdia; ACMC (MN); Ass. Cirur. B MN; Secr. «Barcelona Quirúrgica». *Adreça*: Via Augusta, 63, 3, 1. Barcelona-6. Tel. 227 08 27. [252]
- MARTÍN I ESTEVE, JOSEP (MN 69) n Tenerife 28; Llic. Cièn. Quím. B 51; Bec. CSIC Dpt. Fisiol. Vegetal Fac. Cièn. 52-53; Dr. Cièn. Quím. 60; Prof. Adj. Càtedr. Bioquím. Fac. Cièn. B; Prof. Quím. Fisiol. Sec. Cièn. Biol. *Adreça*: Déu i Mata, 154, 6, 1. Barcelona-15. Tel. 250 63 55. [186]
- MARTÍNEZ I CALLÉN, RAMON (MN 69) n B 23; Llic. Med. B 48; Dir. Mèd. de l'Esc. Vilajoana de l'AB. *Adreça*: Muntaner, 499, 1, 2. Barcelona-6. T. 253 16 65. [79]
- MARTÍNEZ I RAMÍREZ, PAZ (MN 76). Llic. Biol. *Adreça*: Gran Via, 514, 5, 3. Barcelona-15. Tel. 254 83 66. [434]
- MASALLES I SAUMELL, RAMON M. (MN 74) n Blacafort (Conca de Barberà) 48; Llic. Biol. (Bot.); Prof. Ajud. Dep. Bot. UB; ICHN. *Adreça*: Avda. S. Ramon Nonat, 23, àtic 1. Barcelona-14. [347]
- MASSAGUÉ I SOLÉ, JOAN (MN 77) n B 53; Llic. Farm. *Adreça*: Còrsega, 615, en sol A. Barcelona-13. Telèfon 235 90 26. [545]
- MASSANA I TORRES, JOSEP M. (MN 69) n B 29; Llic. Farm. 53; Prof. Física Experimental Esc. Superior Adoberia Igualada. *Adreça*: Major, 31 (Farmàcia). Vilanova del Camí (Ànoia). [136]
- MASSONS I ESPLUGUES, JOSEP M. (MN 63) n Valls (Alt Camp) 13; Llic. Med. B 34; Dr. 40; SE Fisiol. (Fund.). *Adreça*: Muntaner, 573, 1, 2. Barcelona-6. Telèfon 247 84 27. [51]
- MATAMOROS I FLORI, NÚRIA (MA 71; MN 73) n Badalona (Barcelonès) 47; Premi Est. SCB 70; Llic. Med. B 71. *Adreça*: Via Augusta, 103, s/àtic, 1. Barcelona-6. Tel. 227 55 31. [268]
- MATEU I MATEU, GUILLEM (MN 76) n Caimari (Selva) Balears 30; Dr. Cièn. Biol.; Oceanograf IEO; Prof. Biol. (Fac. Cièn. Bal.); Pres. Soc. HN Bal. Com. I Expl. Cièn. Medit. *Adreça*: General Riera, 44, 5 D. C. Mallorca. Telèfon 29 18 25. [443]
- MÈNSUA I FERNÁNDEZ, JOSEP LLUÍS (MN 67) n V 36; Llic. Cièn. Biol. B 63; Bec. CSIC, Aj. Cl. Pràct. Genètica i Biol. Gral. 63-64; Prof. Adj. Genètica 63-66; Càtedr. Ecol.; Interí 66-67; Coll. CSIC Centre Genètica. *Adreça*: Dpt. Genètica Fac. Cièn. Sec. Biol. Universitat València. [164]
- MERCADÉ I SOCORO, M. NEUS (MN 76). *Adreça*: València, 87-89, 5. Barcelona-15. Tel. 323 02 02. [430]
- MESQUIDA I AMENGUAL, BIEL. (MN 75) n Castelló de la Plana (Plana Alta) 47; Llic. Cièn Biol.; R GEC. *Adreça*: Provença, 255, àtic, 1. [370]
- MESTRE I ESPINACH, JOAN (MN 67); Llic. Med. B 51; Espec. Anal. Clín. i Hematol. 64; Diplom. Esc. N San.; Metge Hosp. Sta. Creu 58; Bec. Lab. Central Hosp. Clín.; Cap Lab. Clín. Barraquer B; SI Patol. Clín.; ACMC; Institut Barraquer Oftalmol.; Ass. N Espec. Anal. Clín.; Soc. Hispano-Am. Oftalmol. *Adreça*] Balmes, 266, entresol. Barcelona-6. Tel. 217 99 47. [86]
- MIRACLE I SOLÉ, M. ROSA (MA 68; MN 74) n B 45; Llic. Cièn. Biol. B 68; Premi Est. SCB 68; Aj. Cl. Pràct. Càtedr. Ecologia Fac. Cièn. B (68...); Bec. Inv. MEC 70-71. *Adreça*: Rosselló, 104, 7, 2. Barcelona-15. Tel. 254 21 97. [216]
- MISERACHS I RIGALT, MANUEL (MN 63) n B 06; Llic. Med. B 30; Dir. Lab. Hosp. Infecciosos B 41-66; Dir. Centre Donació Sang Creu Roja B (60...); SI Hematol.; SI Transfusió Sang; SN Fr. Transfusions; Ass. Esp. Hematol. i Hematoteràpia; ACMC. *Adreça*: Bruc, 117, 3. Barcelona-9. Tel. 257 72 50. [16]
- MOIX I CAPDEVILA, SANTIAGO (MN 63) Medicina. *Adreça*: Muntaner, 447, 1. Barcelona-6. Tel. 211 14 70. [35]

- MONTON I RASPALL, DIONÍS** (MN 63) n B 16; Llic. Med. B 54; Dir. Serv. Anestèsia i Reanimació Hosp. St. Pau (67...); ACMC; Ex-Pres. Ass. Anestesiol.; Ass. Anestesistes Irlanda i Gran Bretanya; SE Anestesiol. i Reanimació; Ex-Pres. *Adreça*: Homer, 11 (torre). Barcelona-6. Tel. 217 16 80. [70].
- MORAGAS I VINYES, JOSEP M.** (MN 63) n B 25; Llic. Med. B 49; Dr. B 55; Prof. Dermatol. Mayo Postgraduate Med. School. Univ. Minnesota 60; Servi. Dermatol. Hosp. St. Pau; SE Dermatol.; Soc. Venecolana Dermatol.; ACMC; Fell. Der. Univ. CM 54; Master Science Der. Univ. Minnesota 57; Visiting Scientist CM 69; Dermatòleg EE PO 59; Me. Roy. Soc. Med. (Londres); SI Der. Tropic (NY); Col. Ibero Llati. Am. Der.; Am. Soc. of Dermatopathology. *Adreça*: Balmes, 195, 8. Barcelona-6. Tel. 228 75 30. [59]
- MORER I FARGAS, FRANCESC** (MN 65) n B 35; Llic. Med. B 57; Dr. Med. Hamburg 65; Metge Serv. Endocrinol. Hosp. St. Pau (64...); Metge Clin. Méd. Hosp. Univ. Hamburg-Eppendorf 60-64; SE Endocrinol.; Soc. Alemanya Endocrinol. *Adreça*: Dr. Ferran, 12, 2 B. Barcelona-17. Tel. 204 40 26. [93]
- MORROS I CARULLA, ANTONI** (MN 75) n Igualada (Anoia) 44; Llic. Cièn. Quim.; IBF. *Adreça*: Passeig Valldaura, 30, 2, 3. Barcelona-16. [391]
- MUNAR I QUÉS, MIQUEL** (MN 75) n Mallorca 24; Llic. Med. B 49; Pr. Aj. Cl.; Pr. Patol. i Clín. Mèdicas B (49-52); Dr. Med. B 65; Cap Servei MI. H. Prov. Balears. *Adreça*: Pl. Olivar, 20. Ciutat de Mallorca. Tel. 21 31 55. [380]
- MUSQUERA I MUSQUERA, SANTIAGO** (MN 75) n Susqueda (Selva) 47; Llic. Cièn. Biol. 70; Dr. 73; Catedràtic CN 74; UB Dept. Fisiol. Animal. *Adreça*: Balmes, 246, 2, 2. Tel. 228 01 26. [371]
- NADAL I PUIGDEFÀBREGAS, JACINT** (MN 68) Zoologia. *Adreça*: Amigó, 69, 2, 2. Barcelona-6. Tel. 239 64 54. [180]
- NADAL I PUIGDEFÀBREGAS, MARTÍ** (MN 74) n B 39; Llic. i Dr. Biol 73; Ad. Fisiol. Veg. *Adreça*: S. J. de la Salle, 10-12, àtic. Barcelona-6. [328]
- NOGUER I DEBRAY, SANTIAGO** (MN 59) Llic. Med.; Dr. Med. Espec. Dermatol. i Venerol. Serv. Clín. Méd. Pedro Pons; Esc. Professional Dermatol. i Venerol. Lluita Antivenèria, Fac. Med. B; Aux. Hosp. St. Pau; Dept. Angiol. Inst. Policlín. B; Sots-direc. Serv. Dermatol. Hosp. St. Pau; S-Direc. Serv. Derma. HCR; As. Hosp. París. *Adreça*: Passeig de Gràcia, 41, 3, 2. Barcelona-7. Tel. 216 01 23. [91]
- NOGUER I MORER, SANTIAGO** (MN PE) n La Sellera (Selva) 95; Llic. Med. B 18· Dr. M 19; Aj. Cl. Pràct. 23; Cap. Serv. Dermatol. Hosp. St. Pau 23; ACMC; Pres. Honor.; Pres. Ass. Dermatol. 54-62; Soc. Dermatol. Fr., Portugal, Brasil, Israel, Alemanya, Am. *Adreça*: Passeig de Gràcia, 113, pral. Barcelona-8. Tel. 227 33 38. [44]
- NOLLA I PANADÈS, JOAN** (MN 69) n B 33; Llic. Med. 55; Dr. 65; Metge Hosp. Clín. B, Espec. Cardiol.; Med. Res. Woker Univ. Dunedin. (Nova Zelanda 60-64); Metge Hosp. Sta. Creu (65...). *Adreça*: S. Joan de la Salle, 14, àtic. Barcelona-6. Tel. 212 29 99. [110]
- NOLLA I PANADÈS, ROBERT** (MN 69) n B 23; Llic. Med. 47; Dr. B 57; Metge Hosp. Clín. Fac. Med. B 50; Prof. Adj. Patol. Clín. Fac. Med. B (60...); Metge Hosp. Ntra. Dona Mar (66...); ACMC. *Adreça*: Lepant, 338, 2, 1. Barcelona-13. Tel. 235 94 96. [83]
- NUBIOLA I SOSTRES, JOAQUIM** (MN 65) Medicina. *Adreça*: Llària, 131, pral., 2. Barcelona-9. Tel. 215 53-01. [106]
- OBIOLS I VIÉ, JOAN** (MN 63) n Granollers (Vallès Oriental) 19; Llic. Med. 43; Prof. Ord. Psiq. Univ. Santiago de Compostela (70-71); Dir. Serv. Psiq. i Higiene Mental Lleida; ACMC; Pres. Ass. Psiq. 62-64. Pr. Ord. Psiq. Fac. Med. B (71...) *Adreça*: Via Augusta, 20. Barcelona-6. Tel. 227 17 94. Despatx Tel. 217 98 41. [57]
- OCAÑA I REBULL, JORDI** (MN 77) n B 51; Llic. Cièn. Biol. 73. *Adreça*: Travessera de Dalt, 122, 1, 1. Barcelona-12. Tel. 213 40 09. [533]
- OLIVELLA I PRATS, IGNASI** (MN 76) n B 49; Llic. Cièn. Biol. B. *Adreça*: Provença, 529, 1, 1. Barcelona-13. Telèfon 236 34 23. [450]
- OLIVER, GUY** (MN 76). *Adreça*: Centre Universitari, Av. de Vilanova, Perpinyà. [442]

- OLLER I DAURELLA, LLUÍS (MN 77) n B 19; Mg. Neuròleg; Pres. «Lliga contra la epilepsia»; Pres. d'honor SE de EEG; Ex-Vice Pres. «International League Against Epilepsy»; Mem. Consell «International Federation of EEG and Neurophysiological Societies»; Mem. «Bureau International for Epilepsy»; Mem. Honor «Société Française de Neurologie». *Adreça*: Escoles Pies, 89. Barcelona-17. Tel. 247 97 16. [550]
- ORIOI I ANGUERA, JOSEP (MN 63) n Linyola (Noguera) 05; Llic. Med. B 25; Dr. M 53; Prof. Adj. Fisiopatol. Univ. Autòn.; Soc. Fr. Tubercu.; Am. College Chest Physiol. *Adreça*: Rbla. Catalunya, 103, pral., 2. Barcelona-8. Tel. 215 16 36. [18]
- ORIOI I BOSCH, ALBERT (MN 69) n B 34; Llic. Med. B 56; Colh. Càtedr. Med. Interna Univ. Hamburg 57-58; Id. Lab. Inv. Hormonal 58-61; Bec. Deutsche Forschung Gemeinschf 59-60; Bec. Ass. Esp. Càncer 60-61; Dr. Med. B 61; Espec. Bioquímica Esteroides (Utah); Instructor Dpt. Bioquím. Fac. Med. Utah 62-63; Bec. Fund. Ford 63-64; Prof. Adj. Dpt. Fisiol. i Bioquím. Fac. Med. M 65-67; Premi Leandre Cervera SCB 68; Bec. Fund. Joan March; Prof. Agr. Fisiol. Fac. Autòn. Med. B 68; SE Endocrinol.; Soc. Eu. Inv. Clín.; SE Bioquím.; Deutsche Gesellschaft für Endokrinologie.; Prof. Interí Fisiol. UAB 69; Prof. Ord. Endocr. Exper. Med. Univ. Complutense M (71...). *Adreça*: Ciudad Puerta de Sierra, 1, Somosierra, 5, 2 B. Las Rozas (Madrid). [98]
- ORIOI I PALOU, ANTONI (MN 70) n B 33; Títol Med. Univ. Córdoba (Argentina) 57; Bec. Univ. Córdoba 57-59; Metge Aj., Intern. i Inv. Inst. N. Cardiol. Mèxic 59-63; Bec. Organització Estats Am. Dept. Fisiol. i Farmacol. Inst. Politècnic N Mèxic 59-63; Clínica Fell. Dept. Cardiol. i Respiratori Royal Victoria Hosp. Montreal 63-65; Res. Fell. Dpt. Fisiol. Univ. Montreal 64-66; Llic. Med. M 67; Metge Dpt. Hemodinàmica Centre Quirúr. St. Jordi; SE Cièn. Fisiol.; SE Cardiol.; Am. Federation Clin. Res.; Bec. Fund. March; Bec. Dir. General Ensenyament Superior i Inv. Cien.; Aj. Cl. Pràct. Fisiol. Univ. Autòn. 69-70; Prof. Agr. Fisiol. UAB; Cap Dep. Hemodinàmica Serv. Car. HSC (70...). *Adreça*: Robert Bassas, 18-20, 10, 2. Barcelona-14. Telèfon 321 08 97. [253]
- O'SHANAHAN I ROCA, LEOPOLD (MN 74) n Las Palmas (Gran Canaria) 45; Llic. Biol.; Adj. IIP (Bacteriologia). *Adreça*: Avda. de Rafael Cabrera, 8, 6, K. Las Palmas (Gran Canaria). [353]
- PADRÓS I MORELL, ESTEVE (MN 75) n Sabadell (Vallès Occidental) 45; Llic. Cièn. Físiques; Dr. Cièn. Biol.; Inst. Biol. Fonamental. *Adreça*: Passatge Agregació, 44, 1, 1. Barcelona-13. [392]
- PALACÍN I FORGUE, ANTONI (MN 74) n Bielsa (Aragó) 41; Dr. Med. Pr. Ad. Num. UB. Histol. i Embr. *Adreça*: Frederic Rahola, 61. Barcelona-16. Telèfon 220 35 00. [346]
- PALAU I ALBET, JAUME (MN 67) n Calafell (Baix Penedès) 35; Llic. Cièn. B 59; Dr. Cièn. 63; Colh. Centre Genètica B CSIC (66...); Inv. Contracte Inv. Biol. (66...); SE Bioquím.; Biochemical Soc.; SE Física i Quím.; Ass. N. Quím. Esp. *Adreça*: Padilla, 327, 3. Barcelona-13. Tel. 235 83 74. [197]
- PAMPOLS I ROS, TERESA (MN 74) n B 42; Llic. Farm. 65; Dr. Farm. 68; Pr. Aj. Micr. Fac. Farm 65-67; Pr. Aj. BQ Fac. Med. UAB 69-71; Bec MEC 66-68; Bec FJM 71-73; Inv. IPB clin. 69... *Adreça*: Travessera de les Cortes, 15-17. Hospitalet de Llobregat. Tel. 333 43 46. [342]
- PANADES I LÓPEZ, J. M. (ME 73 MN 75) n B 50; Llic. Cièn. Biol. B 74; Aj. Lab. HNSD 73-74; Aj. Inv. IIP 74-76. *Adreça*: Marquès del Duero, 165, 3, 2. Barcelona-15. Tel. 243 30 95. [309]
- PARÉS I FARRÀS, RAMON (MN 65) (Pres. 73...) n B 27; Llic. Cièn. B 51; Dr. B 56; Prof. Ord. Microbiol. Fac. Cièn. 64; Colh. CSIC 58; Ac. Farm. B; Soc. Am. Microbiol.; SE Bioquím.; Soc. Hist. Nat.; SE Microbiol. *Adreça*: Diagonal, 388, 3, 1. Barcelona-9. Tel. 257 56 25. [88]
- PASCUAL I MOSTAZA, CARLES (MN 73); Llic. Med. B Espe. BQ Clín. *Adreça*: Aribau, 237, 6 G. Barcelona-6. Telèfon 228 57 25. [325]
- PELLICER I FORMATJER, M. TERESA (ME 75; MN 77) n Ripoll (Ripollès) 51; Llic. Cièn. Biol. UB. *Adreça*: Avda. Madrid, 179-187, àtic, 1. Dreta. Barcelona-14 Tel. 319 90 75. [414]
- PERDIGÓ I ARISÓ, M. TERESA (MA 69; MN 73) n B 25; Llic. Cièn. Biol. 67; Dpt. Microbiol. Fac. Cièn. Prof. Aju.

- 72...); Dr. Cièn. Biol. 73; SE Mi; ICHN; Dpt. Bot. Fac. Farm. Prof. Adj. 74-75; Dpt. Bot. Fac. Biol. Prof. Adj. 76. *Adreça*: Torres i Pujalt, 12, 6 E. Barcelona-6. Tel. 247 23 15. [247]
- PEREIRA I LÓPEZ, FERRAN (MN 76) n B 50; Llic. Cièn. Biol. B. PrAd. Fisiol. An. *Adreça*: Av. Hospital Militar, 158-170, C, 1, 2. Barcelona-6. Tel. 219 60 75. [433]
- PERMANYER I MACIÀ, JOAN JOSEP (MN 67) n B 06; Llic. Med. B 30; Dr. M 46; APMC; Soc. Hematol.; SI Hematol. *Adreça*: Gran Via, 513, pral. Barcelona-15. Tel. 223 54 08. [171]
- PETITPIERRE I VALL, EDUARD (MN 68) n B 41; Llic. Cièn. Biol. B 65; Dr. 72 Aj. Cl. Pràct. Genètica (65...); Bec. CSIC Centre Genètica B Pr. Ag. Gen. 72... *Adreça*: Mallorca, 316, 5. Barcelona-9. Tel. 257 61 69. [190]
- PEY I PADRÓS, NEUS (MA 70 MN 75) n B 48; Llic. Cièn. Biol. B 72; Me. ICHN. *Adreça*: Minería, 25, 1, 1. Barcelona-4. Tel. 325 94 92. [265]
- PI-FIGUERAS, JAUME (MN 63) n Pals (Baix Empordà) 00; Llic. Med. B 23; Prof. Adj. Patol. Quirúr. St. Pau (50...); APMC; Press.; RAMB; Ass. Cirúr. B; Ass. Esp. Cirúr.; Id. Am. Fr. Itàlia, Lió, Montpeller. *Adreça*: Diagonal, 488, 4. Barcelona-8. Tel. 227 59 76. [7]
- PI I SUNYER, SANTIAGO (MN 67) n B 93; Llic. Med. B 14; Dr. M 19; Prof. Adj. Fisiol. B 21-23; Càtedr. Fisiol. Saragossa 23-36; Prof. Fisiol. i Patol. Gral. Fac. Med. Cochabamba 42-51; Id. Panamá 52-61; Dir. Lab. Clin. Hosp. Viedma, Cochabamba 43-51; Id. Hosp. St. Tomàs Panamá 58-61; RAMB (MC); IEC (MC). *Adreça*: La Jonquera (Alt Empordà). [119]
- PIERA I FLÓ, MANUEL (MN PE) n B 98; Llic. Med. B 21; Prepar. Anatom. Fac. Med. B 16-21; Lab. Dept. Tuberc. Hosp. Clín. 21-23; Lab. Bacteriol. Munic. 21-27; Esc. Serol. París; Cap-Lab. Anal. Hosp. Sagrat Cor 24-35; Id. l'Aliança 23-68; APMC; SI Microbiol. *Adreça*: Rbla. Catalunya, 85, pral., 2. Barcelona-8. Tel. 215 25 52. [8]
- PINYOL I AGUADÉ, JOAQUIM (MN 65) n Puigcerdà (Baixa Cerdanya) 17; Llic. Med. B 42; Dr. Med.; Prof. Dermatol. Univ. B; Prof. Ord. Dermatol. (67...); Dir. Esc. Dermatol.; SI Dermatol. Tropical; Soc. Dermatol. Argentina, Brasil, Portugal, Veneçuela. *Adreça*: Llúria, 69, pral., 2. Barcelona-9. Tel. 215 57 47. [126]
- PIÑA I LÓPEZ-YLLANA, CARMÉ (MN 73) n B 47; Llic. Cièn. Biol. B 69; Càtedr. Farmac. B, Prof. Aju. (69...); SE Cièn. Fisiol. *Adreça*: Milton, 1, 1, 2. Barcelona-12. Tel. 228 54 50. [320]
- PLANAS I DOMINGO, M. EULÀLIA (MN 73) n B 45; Llic. Med. B 67; Dr. Med. B 72; Càtedr. Farmac. Fac. Med. B, Prof. Aju. (67...); APMC; SE Cièn. Fisiol. *Adreça*: Av. Infanta Carlota, 114, 2. Barcelona-15. Tel. 239 09 31. [319]
- PLANAS I MESTRES, JOSEP (MN 69) n B 26; Llic. Cièn. Nat. B 51; Aj. Cl. Pràct. Biol. i Fisiol. Animal 51-56; Dr. Cièn. Nat. 55; Prof. Adj. Fisiol. An. 56; Prof. Biol. Gral 56-58; Bec. IIP 53-55; Càtedr. Fisiol. Animal Fac. Cièn. Univ. Valladolid 58; Degà Fac. Id. 64-66; Instaurador Càtedr. Biol. Univ. Valladolid; Prof. Biol.; Bec. Fomento Inv. Univ. 63-66. *Adreça*: Homer, 8, 3, 1. Barcelona-6. Tel. 221 33 80. (Univ.). [234]
- PLANAS I MONT, M. DOLORS (MN 72) n Perelada (Alt Empordà) 40; Llic. 62; Dr. Cièn. Biol. 72; Bec. MEC 69-72; Prof. Aju. Cit. i Histol. An. i Veg. 63-72; Amer. Soc. of Limnology and Oceanography; Groupement des Protistologues de Langue Française; Soc. I Limnological; SE Microscopia electrònica. *Adreça*: Comandante Benítez, 29, 4, 2. Barcelona-14. [291]
- POLO I ALBERTÍ, LLUÍS (MA 72; MN 73) n Girona 48; Llic. Cièn. Biol. 72; Prof. Aju. Lab. Bot. UAB (72...); ICHN. *Adreça*: Carme, 42, 1. Girona. [286]
- POMEROL I SERRA, JOSEP M. (MN 73) n B 20; Llic. Med. 46; Cap Sala Unitat d'Andrologia (Fund. Puigvert); Com. I Andrologia Secr. *Adreça*: Diagonal, 355. Barcelona-9. Tel. 257 77 43. [312]
- PONS I ROSSELL, JOSEP (MC 69) (MN 74) n l'Arboç (Baix Penedès) 18; Llic. Cièn. Nat. B 42; Dr. Cièn. M 48; Prof. Aux. Biol. i Fisiol. Animal Fac. Cièn B 42-47; Prof. Adj. Biol. i Fisiol. 45-53; Prof. Adj. Biol. i Antropol. 53-54; Càtedr. Antropol. Fac. Cièn. Oviedo 62-68; Id. M (68-73); Bec. Dept. Antropol. i Etnol. 42-44; Coll. i Inv. Inst. Bernard Sahagún 54-62; Dir. Inst. Genètica i Antrop.

- Patronat Ramon i Cajal. Pr. Ord. Antr. Fac. Biol. UB (73...). *Adreça*: Dep. Antropologia. Fac. Biologia, Universitat (Plaça Universitat). Barcelona-7. [243]
- PONS I TORTELLA, EDUARD (MN PE) n Maó (Menorca) 06; Llic. Med. B 29; Dr. Med. 33; Prof. Adj. Anatom. 33; Cap. Dept. Neuroanatom. i Neuropatol. Inst. Neurol. Munic. B; SE Cirur.; SE Neurol.; Pres. Secc. Neuroanatom. *Adreça*: Minerva, 9, 2, 1. Barcelona-6. Telèfon 215 45 23. [62]
- PONSA I FONTANALS, MONTSERRAT (MN 74) n B 49; Llic. Biol. B.; Adj. servei UAB. *Adreça*: Camp Vidal, 16. Barcelona-6. [340]
- POQUET I MIQUEL, MONTSERRAT (MN 77); Llic. Ciènc. Biol. *Adreça*: Llançà, 58. Barcelona-15. [538]
- PORTA I JOU, CARMÉ (MA 70 MN 75) n B 50; Llic. Ciènc. Biol. (Zool.). *Adreça*: Vilallonga, 9, 6, 1. Figueres. Telèfon 24 19 40. [262]
- POU I SERRADELL, ADOLF (MN 69) Llic. Med. 61; Neurol. Clínic. Mèd. Hosp. Clínic. B. *Adreça*: Plaça Gala Placidia, 11, pral. Barcelona-6. Tel. 217 78 99. [133]
- PRANDI I FARRÀS, FRANCESC (MN 67) n Sabadell (Vallès Occidental) 28; Llic. Med. B 51; Dr. M 53; Prof. Adj. Fisiol. B; Bec. CSIC 51-60; Bec. Centre I Infància 55; Bec. Kinder Hosp. Zurich 56; Puericultor Estat (56...); Inspector Med. Escolar Estat (53...); SC Pedi.; Ass. Esp. Med. Higiene Escolar. *Adreça*: Calvet, 41, entresol, 2. Barcelona-6. Telèfon 228 33 42. [152]
- PRAT I FORNELLS, NARCÍS (MN 74) n..... Llic. Biol. (Ecologia). *Adreça*: Port-Bou, 22, 1, 1. Barcelona-14. Tel. 253 50 76. [354]
- PRATS I VIÑAS, JORDI (MN 75) n Girona 28; Dr. Med.; Pr. Ad. Pedi. UAB. *Adreça*: Pàrroco Ubach, 43. Barcelona-6. Tels. 211 42 39; 212 02 14. [376]
- PREVOSTI I PELEGRÍN, ANTONI (MN 68) n B 19; Llic. Ciènc. B 42; Dr. Ciènc. M 48; Prof. Adj. Antropol. i Biol. 45-51; Prof. Ord. Genètica Fac. Ciènc. B (63...); Inv. excedent. CSIC; Cons. Patronat Ramón y Cajal CSIC; SE Hist. Nat.; Dir. Revista Genètica Ibèrica. *Adreça*: Capitán Arenas, 70, àtic, 2. Barcelona-17. Tel. 203 39 45. [166]
- PRIETO I VILLANUEVA, M. JOSEP (MN 75) n Sevares (Astúries) 47; Llic. Ciènc. Biol. *Adreça*: Rbla. Generalísimo, 18, bis. Sant Just Desvern. Tel. 371 07 90. [377]
- PUIG I MUSET, PERE (MN 63) Farmacotècnica. *Adreça*: José Bertrán, 7, pral., 1. Barcelona-6. Tel. 239 76 43. [23]
- PUIG I PARELLADA, PERE (MN 71) n Molins de Rei (Baix Llobregat) 38; Llic. Farm. B 62; Dr. Farm. B 65. *Adreça*: Ganduxer, 39, 4, 1. Barcelona-6. Telèfon 321 12 76. [284]
- PUIG I RIERA DE CONIAS, MARGARIDA (MN 73) n C Mallorca 44; Llic. Med. 67; Dr. Med. 72; Càtedr. Farmc. B, Prof. Adj. (73...); DMC Dep. Farmac. Postdoctoral Fel. 69-71; SE Ciènc. Fisiol.; ACMC; Bec. FIM. *Adreça*: Dep. Farmacologia Fac. Med. Casanova, 143. Barcelona-11. Tel. 212 51 02. [318]
- PUIG I SUREDA, JOAN (MN PE) n l'Escala 89; Llic. Med. B 03; Dr. M 07; Cap Serv. Cirur. Hosp. St. Pau 42; RAMB; ACMC; Soc. Fr. Cirur.; Soc. Cirur. Lió; RAM Mallorca (MH). *Adreça*: Diagonal, 584. Barcelona-11. T. 227 60 46. [61]
- PUIGDOLLERS I COLÀS, JOSEP (MN 69) n Tarragona 28; Llic. Med. 51; Dr. B 54; Aj. Cl. Pràct. Càtedr. Pedro Pons 54-58; Cap Serv. Med. Interna Hosp. Sagrat Cor (65...); SI Med. Interna; SI Reumatol.; ACMC; Prof. Ass. Fac. Med. UAB. *Adreça*: Avnda. de Sarrià, 36, 1, 3. Barcelona-15. Tel. 239 11 11. [137]
- PUIGDOMÈNECH I ROSELL, PERE (MN 75) n B 48; Llic. Ciènc. Fís. B; Dr. Ciènc. Fís. (Montp) IBF. *Adreça*: Av. Meridiana, 302, p. 20. Barcelona-16. Telèfon 349 23 13. [393]
- PUIGVERT I GORRO, ANTONI (MN PE) n Sta. Coloma de Gramanet (Barcelonès) 05; Llic. Med. B 28; Dr. 41, Dir. Serv. Urol. Hosp. St. Pau 51; Pres. Junta Prov. Ass. Esp. Contra Càncer; Dir. Inst. Urol. Hosp. St. Pau 53; SE Urol.; Col·legi I Cirur.; Am. Soc. Urol.; Cap Serv. Cl. SOE 56; Cons. N San. 56; Dir. Esc. Especialització Urològica HSC 67; Càtedr. Urol. UAB (71...). *Adreça*: Cartagena, 340-350. «Institut d'Urologia». Barcelona-13. Tel. 236 03 00. [63]

- PUJOL I SOLEY, JORDI** (MN 63) n B 30; Llic. Med. B 52. *Adreça:* Gral. Mitre, 96, 5, 2. Barcelona-6. Telèf. 247 52 10. [75]
- PUMAROLA I BUSQUETS, AGUSTÍ** (MN 69) n B 20; Llic. Med.; Dr. Med.; Metge Intern. Càtedr. Microbiol. i Higiene Fac. Med. B 45; Aj. Cl. Pràct. Bacteriol. i Higiene 45-47; Prof. Adj. Id. 47-58; Càtedr. Microbiol., Parasitol., Higiene i San. Fac. Med. Univ. Salamanca 58-62; Id. B (63...); Dir. Esc. Microbiol. Med. (65...); Bec. Inst. Med. Experimental B 46; Prof. Secc. Hematoparasitol. CSIC 47-49; Cap Id. 65; Metge San. N 54; Bec. CSIC Inst. Med. Tropical Lisboa 1948; Bec. OMS 56 i 58; Bec. Protecció Esc. Est. Parasitol. Lió 67; RAMB; RAM M; Ass. I Higiene i Med. Mediterrània; Pres. Secc. Ass. Med. Geogràfica i Epidemiol. Mediterrània; Pres. Ass. Microbiol., Higiene i Med. Preventiva RACMC; Dir. CNG (OMS). *Adreça:* Balmes, 397, 3, 1. Barcelona-6. Tel. 248 19 00. [232]
- QUEROL I MURILLO, ENRIC** (MN 75) n B 46; Llic. Cièn. Biol. 70; IBF. *Adreça:* Lauria, 36, 3, 1. Tel. 317 50 61. [389]
- RAMIS I CORIS, JOAQUIM** (MN 63) n B 28; Llic. Med. B 51; SC Pedi. *Adreça:* Joan Sebastià Bach, 30, 2, 1. Barcelona-6. Tel. 211 44 91. [17]
- REVENTÓS I CONTI, JACINT** (MN 72) n B 28; Llic.; Dr. Med. B 59; Cap Serv. Cirur. Exper. HSC 68-72. *Adreça:* Párroco Ubac, 15, 3, 1. Barcelona-6. Tel. 211 40 31. [183]
- RIBAS I MUJAL, DIDAC** (MN 76) n Manresa (Bages) 22; Càtedr. Univ. *Adreça:* Av. Sarrià, 142, 3, 1. Barcelona-17. Telèfon 204 03 99. [451]
- RIBAS I MUNDÓ, MANUEL** (MN 72) n Salamanca (Lleó) 37; Llic. Med. B 60; Dr. Med. B 67; Clin. and Res. Fel. Harvard Univ. 68-70; Pr. Ag. Patol. Clín. Mèd. (Univ. B 71...); I Soc. of Hematology; SE Med. Int.; SE HH; Pre E Llic; Pre E. Dr.; Pre CB d'Inv. (68); Bec. March Inv. (66). Pr. Ag. Clín. Mèd. UB 70... *Adreça:* Rambla Catalunya, 11, 2, 1. Barcelona-7. Tel. 221 25 21. [182]
- RIBÓ I MONCLÚS, GRISELDA** (MN 68) n B 36; Llic. Cièn. B 65; Aj. Cl. Pràct. Genètica (66...); Bec. Centre Genètica B CSIC (66...). *Adreça:* Marian Cubi, 96. Barcelona-6. Tel. 217 96 68. [165]
- RIERA I FIGUERAS, TECLA** (MA 68; MN 73) n B 42; Llic. Cièn. Biol. B 64; Prof. Adj. Dept. Ecol. Fac. Cièn. (68-72). Prof. Aju. 72-73. *Adreça:* Manacor, 10. Barcelona-6. Tel. 211 92 17. [217]
- RIGAU I GIRBAU, M. CONCEPCIÓ** (MN 73) n B 42; Dr. Cièn. Biol. B 71; Prof. Adj. Dep. Fisiol. Veg. Univ. B 72-74; Prof. Biol. G 72... ICHN. *Adreça:* Gran Via Carles III, 38, 10, 2. Barcelona-14. Tel. 239 46 96. [317]
- RIVES I FERRIOL, ANTONI** (MN 76) n València 43; Llic. Med. Cirúr. *Adreça:* Padilla, 167. Barcelona-13. T. 245 28 71. [457]
- ROCA I SERRA, MANUEL** (MN 76) n Ullestret (Baix Empordà) 46; Biol. *Adreça:* Av. F. de Ferrer, 29. La Bisbal (Girona). Tel. 972 - 64 06 40. [452]
- RODRÍGUEZ I ARIAS, BELARMI** (MN PE) n B 95; Llic. Med. B 16; Dr. 18; Prof. Agr. Neurol. Univ. Autòn. 33-36; Dir.-Fund. Inst. Neurol. Munic. B; SE Neurol.; Pres. Honor.; Ass. Esp. Neuropsiq.; RAMB; Soc. Fr. Neurol. *Adreça:* Via Augusta, 61, pral. Barcelona-6. Tel. 227 12 11. [45]
- RODRÍGUEZ I TORRES, ANTONI** (MN 67) n B 35; Llic. Med. B 59; Dr. 62; Prof. Adj. Microbiol. B 63; Bec. Secc. Hemoparasitol. CSIC 60; Metge San. N 62; RAMB (MC). *Adreça:* Gran Via, 457, pral. Barcelona-15. Tel. 224 32 76. [141]
- ROIG I BORONAT, JOAN L.** (MN 74) n Badalona (Barcelonès) 36; Llic. Med.; Pr. Ad. COT. *Adreça:* Dr. Ferran, s/n. Barcelona-17. [335]
- ROS I ARAGONÈS, JOANDOMÈNEC** (MA 68; MN 73) n B 46; Llic. Cièn. Biol. B 68; Dr. B 73; Prof. Aju. Dep. Ecol. Fac. Cièn. 70-72; Prof. Adj. Fac. Biol. (73...); Instr. Prof. FEDAS 70; Bec. IIP B 67; Bec. FJM 70; I Bec. FJM (72-74); ICHN; SMI. *Adreça:* Llançà, 37, 5, 2. Barcelona-15. Tel. 325 77 03. [218]
- ROS I RIBAS, JOAQUIMA** (MN 76) *Adreça:* Major de Sarrià, 85, 3, 1. Barcelona-17. [523]
- ROSELLÓ I PONS, MARIA-JESÚS** (MN 74) n Arenys de Mar (Maresme) 24; Llic. Farm.; Pr. Aj. Farmc. UAB. *Adreça:* Muntaner, 393, 4, 2. Barcelona-6. Tel. 211 29 81. [356]

- ROURE I NOLLA, JOAN M. (MA 72 MN 74) n B 47; Llic. Biol. 72; Bec. Inv. UAB 72; ICHN 73. *Adreça*: Avda. Sant Antoni M. Claret, 252-256, àtic, 2. Barcelona-13. Tel. 257 85 65. [288].
- RUBIES I GUARDIOLA, PERE (MN 76) n B 49; Llic. Cièn. Biol. B. *Adreça*: Rep. Argentina, 188. Barcelona-6. T. 247 47 73. [448]
- RUBIÓ I LOIS, MANUEL (MN 69) n B 20; Llic. Cièn. Nat. B 52; Dr. Cièn. Biol. B 70; CSIC 53; Dir. Aquàrium Blanes (61...); Inv. IIP Blanes. *Adreça*: Apart 15. Blanes (Costa Brava). Telèfon 33 03 09. [193]
- RUCABADO I AGUILAR, JAUME (MA 67) (MN 74) n B 46; Llic. Cièn. Biol. B 68; Bec. IIP Vigo 69-70; Col·l. Cient. IIP Vigo (70-73); Col·l. Cièn. IIP B 73... *Adreça*: Vilamari, 20, 6, 4. Barcelona-15. Tel. 223 05 14. [178]
- RUIZ I MARTIN, JOSEP M. (ME 74; MN 75); n B 49; Llic. Cièn. Biol. B 74; Ad. Dep. Micr. Fac. Med. UAB; Aj. Dep. Inv. Bact. HNDM; Me. ASM 74; SE Micr. Conse. Terrari PZ B (75...); Me. SSAR (76...). *Adreça*: Aragó, 511-515, 7, 4. Barcelona-13. Tel. 245 41 48. [362]
- RUTLLAN I JULIÀ, JOAQUIM (MN 77) Llic. Med. *Adreça*: Muntaner, 314. Barcelona-6. [532]
- SABATER I TOBELLA, JOAN (MN 76) n B 34; Dr. Farm. A.N.R.A. Farm.; Prof. Neuroq. UAB. *Adreça*: Av. Gral. Goded, 14, 3. Barcelona-6. Tel. 227 13 74. [439]
- SABRIA I RIUS, JOSEP (MN 76) n Girona 49; Llic. Med. i Cirúr. *Adreça*: Carne, 189, 4, 1. Girona. Tel. 21 20 99. [449]
- SAGARRA I TRIAS, ELISABET (MA 68) n B 44; Llic. Cièn. Biol. B 67; Aj. Cl. Pràct. Dpt. Genètica. *Adreça*: Provença, 328. Barcelona-9. [219]
- SALSAS I LEROY, EDUARD (MN 72) n B 45; Dr. Farm. 72; Pr. Ag. BQ. *Adreça*: Col·lcerola, 45, 1, A. Barcelona-6. Telèfon 211 66 82. [301]
- SÀNCHEZ-LLORET, JOAN (MN 76) n B 34; Dr. Med. Cirúr.; Prof. Ad. Cirúr.; Cap Serv. Cirúr. Toràcica; HCPB. *Adreça*: Frederic Rahola, 9. Barcelona-16. Tel. 220 75 17. [436]
- SANCHIZ I RODRÍGUEZ, MERCÈ (MA 68 MN 75) n B 47; Llic. Cièn. Biol. B 69; Dpt. Ecol. Fac. Cièn. *Adreça*: Secretari Coloma, 100, 3, 2. Barcelona-12. Telèfon 219 07 48. [220]
- SANCHO I VALLS, JOSEP (MA 69; MN 73) n B 43; Llic. Cièn. Biol. B 66; Prof. Adj. contractat (73...) Dpt. Microbiol. Fac. Cièn. SEMI; SGM. *Adreça*: Pass. Maragall, 181, 4, 1. Barcelona-13. Tel. 317 54 39. [246]
- SANTAMARIA I PUIG, JOSEP M. (MC 73) (MN 74); n Tarragona 44; Llic. Med. 70; Microbiol. 73; Prof. Aju. Univ. 71-73; Prof. Adj. Micr. Fac. Med. Valladolid 72; Aju. Micr. Fac. Med. B (73...); SE MI. *Adreça*: Pin i Soler, 18, 5, 1. Tarragona. Tel. 977 - 219229. [314]
- SARQUELLA I CANALS, SALVADOR (MA 70; MN 73) n Banyoles (Gironès) 49; Llic. Cièn. Biol. B 72; Bec. FJM 72-74 en Dpt. Ecol. Fac. Cièn. B; ICHN. *Adreça*: La Cuesta, 43, 1, 2. Barcelona-6. [258]
- SARRÓ I BURBANO, RAMON (MN 68) n B 00; Llic. Med. B 23; Dr. 31; Càtedr. Psiq. Fac. Med. B 50; Cap Clín. Univ. Psiq. B 50; Cap Clín. Inst. Mental Sta. Creu 36-52; Cap Clín. Inst. Frenopàtic Sant Boi 33-36; Cap Dispensari Higiene Mental i Toxicomanies B 49; Dir. Inst. Pere Mata Reus 55; Dir. Fund. Esc. Visitadores Socials Psiq. B 55; Pres. SE Psiteràpia 55; Prof. Psicol. Esc. Puericultura 57; Prof. Esc. ATS B 57; Dr. Honoris Causa Univ. Besançon; Prof. Honor. Fac. Med. Lima; SE Psicol.; SE Psiq.; RAMB; Dir. Esc. Psicol. Med. Fac. Med. B; Fund. Soc. Neuropsiq. Infantil 52; Fund. Ass. Mediterrània Psiq. 67, MH Soc. Uruguay, Argentina, Austria; AC MC: Secr. Gral. 46-54; Prof. CSIC M 56; Me Royal Medico-Psycholog. Ass. (Londres) 66; Mem. H. Deutsche Gesellschaft f. Psych. w. Neroenheilkunde, 70. *Adreça*: Angli, 62. Barcelona-17. Tel. 203 89 19. [185]
- SCHWARTZ I RIERA, SIMÓ (MN 71) n Palafrugell (Baix Empordà) 40; Llic. Med. 64; Cap Lab. Bioquím. CRT (69...). *Adreça*: Travessera de Dalt, 73-75, 4, 2. Barcelona-12. Tel. 214 03 95. [251]
- SEIX I MIRALTA, TOMÀS (MN PE) n B 94; Llic. Med. B 17; Prof. Adj. Univ. Autòn. 31-36; Patronat N Antituberc.; RAMB (MC); Am. Col·lege Chest Phy-

- siol.; ACMC. *Adreça*: Mallorca, 305, ensol. Barcelona-9. Tel. 257 93 60. [39]
- SENENT I JOSA, JOAN (MN 75). *Adreça*: Torres, 2, 2, 1. Barcelona-12. Telèfon 257 36 66. [383]
- SEOANE I CAMBA, JUAN (MN 76) n Abegondo (La Corunya) 33; Dr. Cièn. Biol. Càted. Bot. UB. *Adreça*: Av. de Sarrià, 61, 4, 1. Barcelona-15. Tel. 239 19 26. [444]
- SERRA I COLL, JOAN (MN 69) Llic. Med. 60; Resident MI HSC 60-62. Mg. Aux. Op. Serv. MI (63...); Cons. Fac. UAB (70...); Cap. Sala Serv. MI (71...). *Adreça*: Muntaner, 332, 3, 2. Barcelona-6. Tel. 211 66 71. [138]
- SERRA I DOMÍNGUEZ, MERCÈ (MA 70 MN 75) n B 49; Llic. Cièn. Biol. B (Zool.). HCPB. *Adreça*: Aragó, 174, 5, 4. Barcelona-11. Tel. 254 55 55. [263]
- SERRALLACH I MILÀ, NARCÍS (MN 67) n B 34; Llic. Med. B 57; Dr. 67; Nefro-uròl. Esc. Cardioangiol. Univ. B 64; Metge Serv. Urol. SS 59; SE Urol.; SE Nefrol.; SI Nefrol.; Me. Sec. Urol. Mediterrà Llatí; Cap. Clín. Serv. Urol. Resid. SS B 70. Cap Serv. Resid. SS Hospitalet Ll.; S EU Urol.; SI Urol. *Adreça*: Balmes, 248, pral. Barcelona-6. Tel. 227 90 73. [92]
- SIERRA I VALENTI, XAVIER (ME 76; MN 77) n G 52; Llic. Med. 75; Beca Inv. EE 75. *Adreça*: General Mendoza, 7, 11.1. Girona. [459]
- SOLÉ I BALCELLS, FRANCESC (MN 76) n Valls (Alt Camp) 24; Urol. Prof. Fac. Med. UAB Me. Fund. Puigvert. *Adreça*: Passeig Manuel Girona, 11, 1, 2. Barcelona-17. Tel. 203 75 36. [435]
- SÓLIVA I TORRENTÓ, MONTSERRAT (MN 75) n Lleida 43; Llic. Cièn. Quím.; IBF. *Adreça*: Còrsega, 562, 6, 2. [390]
- SUBIRA I ROCAMORA, MANUEL (MN 65) n Vic 28; Llic. Farm. B 51; Tècnic Bacteriol. Lab. Munic. B; SE Farmacotècnic. *Adreça*: Viladecans, 21 (Farmàcia). Barcelona-14. Tel. 223 41 51. [94]
- SUBIRANA I TORRENT, JOAN ANTONI (MN 67) n B 36; Llic. Cièn. Quím. B 58; Enginyer Industrial M 60; Dr. Cièn. M 60; Dr. Enginyer M 64; Càtedr. ETSEI B (66...); Ass. Prof. Univ. Houston 65-66; Dir. Dep. Quím. Macromolecular CSIC (70...); Res. Fell. Univ. París; Am. Soc. Cell. Biol.; Bio-physical Soc.; Am. Soc. Rheology; SE Bioquím.; SE Física i Quím.; EMBO. *Adreça*: Pelai, 44. Barcelona-1. Telèfon 231 07 80. [198]
- SUNYER I CASADEVALL, FREDERIC (MN 67) n Palafrugell (Baix Empordà) 32; Llic. Farm. B 55; Dr. Farmàcia B 75; SE Farmacotècnic. AC RAFB; MN SFM; ACMC; MFSEQC; MFIP. *Adreça*: Colomer, 11. Palafrugell (Baix Empordà). Tel. 30 03 93. [96]
- SUNYER I PI, JAUME (MN PE) n B 03; Llic. Med. B 25; Prof. Adj. Bacteriol. Univ. Autòn.; Bec. Lab. Munic. B 20; Cap. Dept. Lab. Munic. B. *Adreça*: Major de Gràcia, 30, pral., 2. Barcelona-12. Tel. 227 40 48. [20]
- SUREDA I BLANES, JOSEP F. (MN 71) n Mallorca, 16; Llic. Med. B 40; Dr. Med. M 44. *Adreça*: Baró de Pinopar, 48, Ciutat de Mallorca. [281]
- SURINYACH I OLLER, RAMON (MN 63; Pres. 69-71) n B 03; Llic. Med. B 26; Dr. M 53; Prof. Adj. Univ. Autòn. 34-38; Pres. SE AHèrgia (70...); Pres. Eu. Inst. for Allergy Res. (63...); Vice-pres. Eu. Ac. of Allergy (65...); Cap Honor. Secc. Aerobiol. Inst. Biol. Aplicada CSIC (51); ACMC; Emeritus Am. Ac. Allergy; Soc. AHèrgia Argentina, Portugal, Cuba, Brasil, Ecuador, Fr. *Adreça*: Balmes, 183, pral., 1. Barcelona-6. Tel. 227 37 32. [21]
- TEJERO I ISIEGAS, ALBERTO (MN 76) n V 51; Llic. Cièn. Biol. *Adreça*: Vallvera, 10, Valls. Tel. 60 01 15. [453]
- TOMÀS I FERRÉ, JOSEP M. (MN 76) n Tortosa 51; Llic. Med.; Pr. Aj. Càted. Histol. Fac. Med. *Adreça*: Despuig, 22, 2. Tortosa. Tel. 44 02 97. [437]
- TORELLÓ I LLOPART, M. DOLORS (MN 77) n B 53; Llic. Farm. *Adreça*: Teniente Coronel González Tablas, 5. Barcelona-17. Tel. 204 08 95. [539]
- TORRAS I CASALS, CAMIL (MN 75) n Caldas de Montbui (Vallès Oriental) 19; Llic. Cièn. Biol.; Enginyer Tècnic Agr. Escola Pràctica Agricultura. *Adreça*: José Antonio, 14. Caldes de Montbui (Vallès Or.) Tel. 865 01 80. [382]
- TORRE I BORONAT, M. CARME (MN 76) n B 32; Farm. Tèc. Bromat. Càted. Anal. Quím. Bromat. Tox. *Adreça*: Loreto, 13-15, D, 1, 2. Barcelona-15. Tel. 239 32 31. [447]

- TORRELLA I MATEU, FRANCESC** (MN 75) n Valls 49; Llic. Cièn. Biol. B 72; Bec. Colh. Ed. i Cièn. 71-72; Prof. Cl. Pràct. Dept. Bot. Fac. Cièn. B 71-72; Res. Fel. Dep. Bac. Univ. St. Ore. USA, juny-oct. 74; Bec. Form. Prof. UAB 74; Prof. Aju. Micr. UAB 73...; Curs Esp. Est. Acaç. Oeiras, juny 73, jul. 74; SE Micro; ICHN; ASM; FBA. *Adreça*: Raval Misericòrdia, 16. Valls (Tarragona). Tel. 60 11 85. [386]
- TRAVÉ, JOSEP** (MN 76). *Adreça*: 4, Imposse del Orangers 66650 BANYULS DE LA MARENDA (França). [441]
- TRESANCHEZ I TRIAS, JOSEP M** (MN 69) n B 23; Llic. Med. 49; Est. Endocrinol. Hosp. S'Hertogenbosch (Bois Le Duc) i Utrecht; Assessor Metge d'Indústria Form.; Endocrinol.; Pres. Ass. Endoc. i Nutr. ACMC 67-69; Cap Clín. Serv. MI (Prof. A. Pedro i Pons); Resid. SS B. *Adreça*: Carrencà, 17. Barcelona-17. Tel. 211 19 95. [80]
- TRIAS I MAXENCs, ALFONS** (MN PE) n B 96; Llic. Med. B 19; Dr. 27; Prof. Ajd. Pedi. Univ. Autòn. 34; ACMC; Secr. 30; Secr. i Prof. Esc. Infermeres Generalitat 35; Bec. Inst. Pasteur París 21-23; Soc. Alemanyà Pedi. *Adreça*: Via Laietana, 85, ensol., 1, Barcelona-10. Tel. 222 01 43. [47]
- TRIAS I RUBIÈS, RAMON** (MN 63) n B 26; Llic. Med. B 50; Dr. M 62; Bec. Joan March Cièn. Méd. 62; Cirur. Ajuntament B (66...); Sots-dir. Serv. Cirur. Hosp. St. Pau (67...); SI Cirur.; Ass. Cirur. B; Id Esp. i Fr.; SE Patol. Digestiva; Royal Soc. Med. *Adreça*: 227 60 46. [52]
- URGELL I BELTRAN, JOAN B.** (MA 69) n Horta de Sant Joan (Terra Alta, Tarragona) 42; Llic. Cièn. Quím. B 64; Dpt. Microbiol. Fac. Cièn. *Adreça*: Casp, 114, 7, 1. Barcelona-13. Telèfon 225 05 69 (7-9 vespre). [241]
- VALERO I RIBES, JAUME** (MN 63) n Fontrubí 00; Llic. Med. B 24; Dir. Secc. Med. Editorial Salvat; ACMC. *Adreça*: Balnes, 347, 2, 2. Barcelona-6. Tel. 248 04 97. [54]
- VALERO I ZABALA, JOAN** (MN 75) n São Paulo 50 (Brasil), Llic. Cièn. Biol.; Inst. Inv. Pesq. *Adreça*: Ignasi de Ros, 9 bis, 1. Barcelona-16. Tel. 340 32 36. [388]
- VALLESPINÓS I RIERA, FERRAN** (MN 72) n Montcada-Reixac (Vallès Occidental) 48; Llic. Cièn. Biol. 71; Dr. 76; Prof. Aju. Càtedr. Ecologia 71; Bec. CSIC 72; SEMI. *Adreça*: Domingo Fins, 35. Montcada-Reixac. Tel. 264 25 32. [298]
- VALLMITJANA I RICO, MONTSERRAT** (MN 76). *Adreça*: Rosselló, 157, 7, 4. Barcelona-11. Tel. 321 16 11. [429]
- VALLMITJANA I ROVIRA, LLUÍS** (MN 63); n Torredembarra (Tarragonès) 14; Llic. Cièn. Nat. B 34; Prof. Ord. Histol. Vegetal i Animal; Dir. Serv. Microscòpia Electrònica Univ. B; SE Hist. Nat. *Adreça*: Rosselló, 118, 2, 2. Barcelona-11. Tel. 253 66 80. [33]
- VALOIX I FOSSAS, JOSEFINA** (MA 69; MN 74) n Ripoll (Ripollès) 45. Llic. Cièn. Biol. B 68; Dept. Microbiol. Fac. Cièn. B; Prof. Aju. Microb. Fac. Cièn B (70...); SE Microb. *Adreça*: Can Costa Batet. Ribes de Fresser (G.). [244]
- VAQUER I SADURNÍ, SALVADOR** (MN 72) n Campdevàrol (Ripollès) 17; Llic. Med. 44; Pre. Domingo Pascual, 71. *Adreça*: Plaça Gral. Mola, 2, 2. Ripoll (G.). Tel. 71. [292]
- VIDAL I CELMA, ANTONI** (MN 73) n B 36; Llic. Cièn. Biol. 62; «Centro Pirenaico Biol. Exp.» CSIC; Bec. H B Jaca 65-68 i Aju. Cièn. H. (69...); Confederació Hidrogràfica Pirineu Oriental; Cap Lab. Biol. Abastecimiento Agua del Ter (66...); Soc. I Limnologia Teòrica i Aplicada. *Adreça*: José Antonio, 168. Cardedeu. Tel. 871 17 78. [316]
- VIDAL I PONS, ENRIC** (MN 74) n B 25; Llic. Med. (Odontologia). *Adreça*: G. Mitre, 95-97, 6, 2. Barcelona-6. Telèfon 212 36 97. [348]
- VIDAL I SIVILLA, SANTIAGO** (MN 67) n Talarn (Pallars Jussà) 16; Llic. Med. B 44; Dr. 45; Prof. Ord. Fisiol. Fac. Med. Sevilla 57-59; Prof. Ord. Fisiologia. Fac. Med. B (59...). *Adreça*: Diagonal, 437, 1, 2. Barcelona-11. Telèfon 218 60 83. [149]
- VIDAL I TEIXIDOR, RAMON** (MN 67) n Arbeca (Garrigues) 11; Llic. Med. B 33; Psiq. Clín. Mental Sta. Coloma 35; Aj. Cl. Pràct. Psiq.; Ex-Cap Dept. Psicosomàtic Esc. Patol. Digestiva; SE Psiq.; SE Med. Psicosomàtica i Psicoteràpica; Ass. Esp. Neuropsiq.; SE Psicol.; Ass.

- I Psicol. Aplicada; SI Psicol. Esportiva. *Adreça*: Diagonal, 580, 2, 1. Barcelona-11.. Tel. 227 94 71. [148]
- VIDAL I TORT, JOSEP (MN 63) n B 31; Llic. Med. B 54; Diplom. Bacteriol. i serol. Inst. Pasteur; Cap Lab. Bacteriol. Clín. Patol. Gral. B 60-64; Coll. Càtedr. Microbiol. B (67...); Dir. Lab. Experimental Terapèutica Immunògena B; ACMC. *Adreça*: Balmes, 229, 2, 2. Barcelona-6. Tel. 227 38 89. [42]
- VIGO I BONADA, JOSEP (MN 69) n Ribes de Fresser (Ripollès) 37; Llic. Cièn. Biol. B 59; Dr. Cièn. B 65; Prof. Adj. Càtedr. Botànica Fac. Cièn. B (59...); Prof. Ensenyament Mitjà 59-64; Prof. Agr. Interí Geobotànica 66-67; Bec. CSIC 60-61; Bec. Iniciació Inv. 62-64. *Adreça*: Providència, 76, 4, 4. Barcelona-12. Tel. 213 22 37. [230]
- VILA I PASSOLS, RAMON (MN 67) n B 33; Llic. Med. B 61; Metge Lab. Hosp. St. Pau 61-65; Metge Lab. Bioquí. (65...). *Adreça*: Via Augusta, 6, 4, 2. Barcelona-6. Tel. 228 60 72. [170]
- VILA-ABADAL, FRANCESC (MN 65) n B 28; Llic. B 54; Prof. Sagrat Cor Serv. ORL 58-68. *Adreça*: Av. Príncep Astúries, 13. Barcelona-6. Tel. 227 73 35. [85]
- VILANOVA I ORTIZ, ANTONI (MN 67) n Agramunt (Urgell) 14; Llic. Med. B 41; Dir. Clin. Cirur. Andorra. *Adreça*: Plaça Rebés, 2. Clínica. Andorra la Vella. Tel. 97 38 (2 13-50). [162]
- VILANOVA I TRIAS, JOSEP (MN 77) Llic. Cièn. Biol. *Adreça*: Travessera de Dalt, 25-27. Barcelona-12. [528]
- VILARDELL I LATORRE, ENRIC (MN 67) n B 34; Llic. Med. B 59; Dr. 65; Prof. Adj. Fac. Med. B 59-66; Cap Sala Hosp. Clín. (68...); Endocrinol. Hogares Mundet (68...); Metge Empresa (66...); SE Med. Int.; ACMC: Ass. Endocrinol. *Adreça*: Pàdua, 106, 3, 1. Barcelona-6. Tel. 212 16 80. [112]
- VILARDELL I VIÑAS, FRANCESC (MN 73) n B 26; Llic. Med. B 49; Dr. Med. B 61; Dr. SC Pennsylvania 62; Dir. Esc. PD HSC (62...); SE Citologia; S GE; Dip. RAMB 55; Res. Grant C-6068 NIH. *Adreça*: J. S. Bach, 11. Barcelona-6. Tel. 250 71 21. [327]
- VILARROYA I PONSIRENES, TOMÀS (MN 69) n B 25; Llic. Farm. 50; Dir. Tècnic Lab. Inv. Farm. Soc. Gral. Farm.; SE Farmacotècnia; Soc. Italiana Cièn. Farm.; Dir. Tècn. Lab. SQUIBB Ind. Farmàcia, S. A. *Adreça*: Passeig Manuel Girona, 63, 3, 2. Barcelona-17. Tels. 204 27 46 - 204 27 59. [89]
- VILELLA I PUIG, RAMON (MN 77) n B 49; Llic. Cièn. Biol. *Adreça*: Mata, 7 i 9 àtic, 2. Barcelona-4. Tel. 329 61 99. [549]
- VINAS I RIERA, JOSEP (MN 65) n B 27; Llic. Med. B 51; Inv. New England Med. Center Boston 53-55; Inv. Johns Hopkins Univ. Baltimore 55-57; Dir. Serv. Hematol. HSC; Prof. Immunologia UAB; Ac. Cièn. N. Y.; Am. Ass. Blood Banks i SI H-H; SE Alèrgia; ACMC. *Adreça*: Mandri, 8, 5, 2. Barcelona-6. Tel. 247 95 28. [105]
- VIVES I BALMANYA, M. VICTÒRIA (MN 76) n B 50; Llic. Cièn. Biol. B. *Adreça*: Muntaner, 474, 6, 1. Barcelona-6. Tel. 247 40 02. [432]
- VIVES I CORRONS, JOAN LL. (MN 72) n B 46; Llic. Med. B 69; Pr. Aj. BQ i Fisiol. Fac. Med. B (62-72); Bec. Enzimologia Univ. París (72-73); Mg. Adjunt Serv. Hematologia Fac. Med. B (73...). *Adreça*: Teniente Coronel González Tablas, 4, 3, 1. Barcelona-17. Tel. 204 35 14. [293]
- VIVES I MANYER, JOSEP (MN 63) n l'Arboç (Baix Penedès) 09; Llic. Med. B 34; Dr. M 44; Prof. Adj. Bioquí. Fac. Med. B; Soc. Eu. Hematol. (Fund.); ACMC; Sec. Biol.; SC Hematol. *Adreça*: Còrsega, 198, 2, 1. Barcelona-11. Tel. 230 76 27. [55]
- VIVES I REGO, JOSEP (MA 69; MN 73) n B 45; Llic. Cièn. Biol. B 68; Prof. Aju. Dpt. Microbiol. Fac. Cièn. B; SEMI. *Adreça*: Diagonal, 227, 4, 2. Barcelona-13. Tel. 226 60 67. [242]
- XALABARDER I PUIG, CONRAD (MN 63) n Caldes Montbui (Vallès Oriental) 99; Llic. Med. B 23; Dr. M 24; Prof. Fisiol. M. 40; Prof. Cirur. Toràcia M 45; Dir. San. Torrebonica 26; Dir. Inst. Antituberc. B (32...); Pres. Ass. Patol. Respiratòria ACMC 63-65; SC Pedi. (MH); Am. College Chest. Phys.; Pres. B 55-60; Comitè I Bacteriol. Chicago 58. *Adreça*: Casp, 32, pral. Barcelona-10. Telèfon 317 64 91. [3]
- XAMPENY I BARÓ, JAUME (MA 68 MN 76) n B 44; Llic. Cièn. Biol. B 69. *Adreça*: Travessera de les Corts, 348, 6, 4. Barcelona-15. Tel. 321 90 71. [222]

- XICOTA I AGUILAR, M. ÀNGELS (MA 68 MN 75) n B 45; Llic. Cièn. Biol. B 68. *Adreça*: Torrent de les Flors, 153. Barcelona-12. Tel. 219 73 53. [223]
- ZANUY I DOSTE, SÍLVIA (MN 74) n el Campell (Llitera) 47; Llic. Biol.; Ad. IIP. *Adreça*: IIP. Passeig Nacional, s/n. Barcelona-3. [352]

ESTUDIANTS

- ADAM DE VEGA, JUDITH (ME 76) n. S. Esteban de Pravia (Asturias) 56; Est. Biol. UB. *Adreça*: Marina, 307-309, 6, 1. Barcelona-13. Tel. 236 56 76. [425]
- AGUSTÍ I BALLESTER, JORDI (ME 76) n B 54; Est. Cièn. Biol. *Adreça*: Diagonal, 535, 1, 2. Barcelona-11. Tel. 230 77 42. [460]
- ALCANIZ I BALDELLOU, JOSEP M. (ME 75) n B 53; Est. Cièn. Biol. UAB; Me. ICHN. *Adreça*: Diputació, 425, 4, 1. Barcelona-13. Tel. 245 08 87. [411]
- ALOMAR I KURZ, ÓSCAR (ME 76) n B 56; gr. curs Biol. *Adreça*: Madrazo, 83. Barcelona-6. Tel. 228 17 77. [486]
- ALUJA I PARIS, M. PILAR (ME 76) n Blancafort (Conca de Barberà) 54; Est. Biol. *Adreça*: Port-Princep, 73, 2, 3. Barcelona-16. Tel. 349 69 92. [500]
- ARDIACA I BOSCH, CARMÉ. (ME 75) n Ager (Noguera) 54; Est. gr. curs Med. UB; Med. Trop. (Medicus Mundi); Ins. Anat. Patol. Hosp. Clínic. *Adreça*: Montcada, 19. Barcelona-3. Tel. 319 68 00. [399]
- ARNAL I GUIMÈRA, LEONOR (ME 77) Est 4t. Curs Cièn. Biol. UB. *Adreça*: Nicaragua, 100, 3, 1. Barcelona-15. [569]
- ARNAU I CANALIAS, JOAN (ME 75) Est. Cièn. Biol. UAB. *Adreça*: Pujada St. Feliu, 17, 3. Girona. [405]
- ATRIAN I VENTURA, SILVIA (ME 77) n B 57; Est. 2n. Curs. Cièn. Biol. UB. *Adreça*: Sants, 188-190, 3, 2. Barcelona-14. Tel. 339 10 80. [554]
- BÀGUENA I MARANGES, NÚRIA. (ME 75) n B 56; Est. Biol. UB. *Adreça*: Joan Sebastià Bach, 3 bis. Barcelona-6. Telèfon 250 27 04. [426]
- BELLÉS I GEA, LIA (ME 76) n Castelló de la Plana 53; Llic. Cièn. Biol. *Adreça*: Joan Sebastià Bach, 3 bis, 1, 1. Barcelona. Tel. 250 28 51. [471]
- BELTRAN I SERRA, JOSEP (ME 77) n Mataró 53; Est. 5è. Curs. Cièn. Biol. UAB. *Adreça*: St. Antoni M. Claret, 37. Mataró (Maresme). Tel. 790 35 85. [568]
- BENNASSAR I ROIG, ANTONI (ME 75). *Adreça*: Pelai, 50, 4, 3. Barcelona-1 [408]
- BERNAT I FONT, M. LOURDES (ME 77) n Reus 57; Est. 2n. Curs Cièn. Biol. *Adreça*: Rosselló, 240. Barcelona-8. Telèfons 215 61 62 i 215 65 66. [567]
- BLAVIA I BERGÓS, JORDI (ME 75) Est. gr. Cièn. Biol. UB. *Adreça*: Diputació, 84, 4, 4. Barcelona-15. [427]
- BOBE I BRUGUERA, M. ROSA (ME 77) Est. gr. Cièn. UAB. *Adreça*: Praga, 31, àtic. Barcelona-12. [557]
- BOFILL I CERVELLÓ, M. CINTA (ME 76) n B 57; 2on. curs Biol. *Adreça*: Av. Generalíssim, 42, Molins de Rei. Tel. 368 04 79. [477]
- CAMPS I ANDREU, JORDI (ME 77) n B 55; Est. 5è. Curs Cièn. Biol. Ex-ColH. IBF: ColH. Serv. BQ. Secc. Horm. HCPB. *Adreça*: Aneto, 32, 1, 2. Barcelona-16. Tel. 229 34 63. [566]
- CAPDEVILA I NOGUÉ, NATI (ME 76) gr. curs Biol. *Adreça*: València, 317. Barcelona-9. Tel. 257 69 23. [480]
- CASANOVAS I YÁÑEZ, ANA-ROSA (ME 76) gr. curs Biol. UB. *Adreça*: Gran-Via, 456, 4, 2. Barcelona-15. Tel. 224 75 40. [470]
- CASAÑAS I ARTIGAS, FRANCESC (ME 74); n Sabadell (Vallès Occidental) 52; 4rt. curs Biol. (Zoo.). *Adreça*: Verge del Pilar, 18. Sabadell. Tel. 296 85 24. [368]
- CASTANÉ I ORTIZ, SILVIA (ME 76) n B 53; 4rt. curs Biol. *Adreça*: Witard, 70, 3, 4. Barcelona-14. Telèfon 224 17 63. [509]

- CASTELLA I GARANTÓ, M. TERESA (ME 77). Est. 5è. Cièn. Biol. UB. *Adreça*: Nicaragua, 100-102, EA, 1, 3. Barcelona-15. [570]
- CODINA I MAHRER, CARLES (ME 75) n B 50; Est. Farm. UB. *Adreça*: Major de Gràcia, 218-220, 6, 3. Barcelona-8. Telèfon 226 39 84 [410]
- COLOM I PERPINYÀ, JOSEP (ME 76) 5è. curs Cièn. UAB. *Adreça*: Alfons Sala, 33, 3, 3. San Cugat del Vallès. [468]
- COMPANY I MOYA, M. QUERALT (ME 74) n Sabadell (Vallès Occidental) 51; 3r. curs Biol. *Adreça*: Girona, 70. Sabadell. Tel. 295 51 96. [364]
- CUQUERELLA I TRESSERRA, JOSEP (ME 75). Est. 3r. Cièn. UB. *Adreça*: Nàpols, 98, 6, 4. Barcelona-13. [404]
- DACHS I SAGRERA, PERE (ME 76) 5è. curs Biol UB. *Adreça*: Aribau, 177. Barcelona-11. Tel. 218 69 27. [484]
- ESCUER I IBARZ, JOSEP LLUÍS (ME 76) 3r. curs Biol. UB. *Adreça*: Trav. Gràcia, 338-340, E, 2. Barcelona-13. [485]
- ESPERANZI I BARROT, FRANCESC (ME 76) 5è. curs Biol. UB. *Adreça*: Trav. de Gràcia, 155. Barcelona-12. Tel. 227 23 73. [483]
- ESPINOSA I VALERO, M. MERCÈ (ME 77) n B 55; Est. 3r. curs Cièn. Biol. UB. *Adreça*: Lope de Vega, 14 i 16, 1, 2. Barcelona-5. Tel. 307 01 03. [571]
- ESTARTÚS I CARBÓ, LLUÍS (ME 77) Est. 4rt. curs Cièn. Biol. UB. *Adreça*: Diputació, 185. Barcelona-11. [581]
- ESTEVE I RUESCAS, GEMA (ME 76) n B 55; 4rt. curs Biol. UB. *Adreça*: Calabria, 277, àtic, 3. Barcelona-15. Tel. 239 49 59. [465]
- FELIP I SÁNCHEZ, JOSEP (ME 76) 2n. curs Biol. UB. *Adreça*: Comtessa de Pardo Bazan, 24, 4, 3. Barcelona-16. Telèfon 340 98 01. [495]
- FERNÁNDEZ I MOLINA, ÀFRICA (ME 77) Est. 2n. Cièn. Biol. UB. *Adreça*: Numància, 20, 2, 1. Barcelona-15. [579]
- FERNÁNDEZ I NOVELL, JOSEP-M. (ME 76) n B 54; 4rt. curs. Quím. i 3r. curs Biol. *Adreça*: Sant Antoni Abad, 46, 1, 2. Barcelona-1. [496]
- FERRARI I REBULL, FRANCESCA (ME 75) n B 55; Est. Biol. UB. *Adreça*: Gran Via, 148, 3, 2. Barcelona-4. Tel. 332 88 29. [421]
- FIGUERAS I JÜHER, M. TERESA (ME 75) Est. 3r. Cièn. Biol. UAB. *Adreça*: Cort-Reial, 4, 2. Girona. [406]
- FIGUEROLA I GONZÁLEZ, MIREIA (ME 77). Est. 2n. Cièn. Biol. UB. *Adreça*: Lepanto, 342. Barcelona-13. [578]
- FONT I FREIXA, PILAR (ME 75) n B 54; Est. 3r. Curs Cièn. Biol. UB. *Adreça*: Sicília, 172, 3, 1. Barcelona-13. Telèfon 226 34 38. [401]
- FRANCÀS I PORTI, JOSEP M. (ME 75) n Manresa 55; Est. Cièn. Biol. 4rt. curs. *Adreça*: Carretera de Cardona, 46, 2, 2. Manresa. Tel. 873 67 33. [403]
- GABARRA I SALGOT, GEMMA (ME 75) n B 56. Est. Biol. UB. *Adreça*: Verge de Montserrat, 49. Barcelona-12. Telèfon 214 07 15. [422]
- GARCIA I MARTÍ, JOAN (ME 74) n Sabadell (Vallès Occidental) 51; 3r. curs Biol. (Bot.). *Adreça*: Pintor Borrassà, 85. Sabadell. [366]
- GILBERGA I RIBES, NEUS (ME 76) n B 52; Est. Cièn. UB. *Adreça*: Gomis, 26, ensòl, 1. Barcelona-6 Tel. 212 84 15. [481]
- GILI I SARDÀ, JOSEP-M. (ME 76) n Molle-rusa (Segrià) 53; Est. Biol. *Adreça*: Quevedo, 4-6, 2, 1. Barcelona-12. Tel. 257 23 12. [474]
- GÓMEZ I GEA, ROSA M. (ME 77) n B 56; Est. 3r curs Cièn. Biol. UB. *Adreça*: Còrsega, 545, 1 1. Barcelona-13. [572]
- GONZALEZ I AUBERT, M. MERCÈ (ME 77) n B 57; Est. 2n. Farm. UB. *Adreça*: Marina, 295, s.àtic, 1. Barcelona-13. Telèfon 236 76 96. [574]
- GONZALEZ I BORDAS, ELISABET (ME 74) n Sabadell (Vallès Occidental) 47; Llic. Cièn. Biol. 74 (Zoo.); Pr. BUP a l'Esc.

- Sant Nicolau, Sabadell. *Adreça*: Mauritània, 4, 7, 2. Sabadell. Tel. 296 06 02. [365]
- GONZÁLEZ DE MINGO, BERTA (ME 76); Est. Biol. *Adreça*: Sòcrates, 58, 3, 1. Barcelona-16. [454]
- GONZÁLEZ I RIVERO, FRANCESC XAVIER (ME 77) n Constantiva (Sevilla) 57; Est. Cièn. UAB. *Adreça*: Ronda St Pau, 42-44, 7, 6. Barcelona-15. Tel. 241 54 19. [573]
- GRACIA I BARBA, ENRIC (ME 76) n Blanes (Selva) 52; Llic. Cièn. Biol. *Adreça*: Guillem Tell, 39, 4, 1. Barcelona-6. Tel. 301 10 90. [466]
- GUARCH I REY, CONSTANÇA (ME 76); 5è. curs Biol. UB. *Adreça*: Berlines, 19. Barcelona-6. Tel. 247 78 56. [462]
- INGLÈS I ESTEVE, JÚLIA (ME 77) Est. 4t. curs Cièn. Biol. UB. *Adreça*: Princesa, 40. Barcelona-3. [555]
- ISERN I BURGUÉS, M. DEL PILAR (ME 77) n B 57; Est. 3r. curs Cièn. Biol. *Adreça*: Amilcar, 125-127. Barcelona-16. Tel. 235 80 80. [575]
- JARDÍ I GARCÉS, CARLES (ME 76) n B 54; Est. Cièn. UAB. *Adreça*: Passeig Maragall, 290, 2, 1. Barcelona-16. Telèfon 229 12 19. [473]
- JOSA I LLORCA, JAUME (ME 75) n B 45; Mestre; Est. Cièn. Biol. UB. *Adreça*: Miquel Romeu, 16. L'Hospitalet de Llobregat. Tel. 337 25 76. [407]
- LLISTOSELLA I VIDAL, JAUME (ME 77) Est. 2n. curs Cièn. Biol. UB. *Adreça*: Pça. Salvador Riera, 1. Barcelona-13. [580]
- LLOR I VILA, JOSEP LLUÍS (ME 77) n Reus 55; Est. 4t. curs Med. UAB. *Adreça*: Alberg. J. M. Piñol, Avda. Verge Montserrat, 136. Barcelona-12. Telèfon 236 51 99. [553]
- LLORIS I SAMO, DOMÈNEC (ME 76) 5è. curs Biol. *Adreça*: Atlàntida, 64, 1, 1. Barcelona-3. Tel. 319 66 73. [493]
- MACIA I QUEROL, PILAR (ME 76) 5è. curs Biol. *Adreça*: Urgell, 49, 7, 6. Barcelona-11 Tel. 254 42 20. [479]
- MARTÍNEZ I QUESADA, JORGE (ME 77) n Hosp. Ll. 55; Est. 5è. Cièn. Biol. UAB; ATS. *Adreça*: Cotonat, 53, baixos. L'Hospitalet de Llobregat (Baix Llobregat). Tel 249 14 16. [565]
- MASIP I ESTRADA, M. ÀNGELS (ME 76) n B 55; *Adreça*: Guillerics, 26, 1, 1. Barcelona-12. Tel. 227 94 84. [487]
- MASSA I CALPE, CRISTINA (ME 76) 3r. curs Biol. UAB. *Adreça*: Av. Meridiana, 482. Barcelona-16. Tel. 345 19 94. [520]
- MASÓ I PLANAS, ALBERT (ME 76) n Mataró (Maresme) 56; 3r. curs Biol. UB. *Adreça*: Av. Puig i Cadafalch, 187-189. Mataró. Tels. 396 07 89 - 398 01 85. [491]
- MATEU I SOLÉ, ANNA (ME 77) Est. 5è. curs Cièn. Biol. UB. *Adreça*: Infanta Carlota, 107, 2, 3. Barcelona-15. [564]
- MATHEU DE CORTADA, ELOISA (ME 76) n B 56; 3r. curs Biol. UB. *Adreça*: Sant Elias, 22. Barcelona-6. Tel. 217 42 21. [499]
- MERINDANO I ENCINA, M. DOLORES (ME 76) 3r. curs Biol. UB. *Adreça*: Marina, 33, 3, 2. L'Hospitalet de Llobregat. Tel. 337 15 14. [461]
- MITJAVILA I GARCÍA, M. TERESA (ME 76) 2n. curs Biol. UB. *Adreça*: Pallars, 140. Barcelona-5. [482]
- MONTERO I PICAS, RAMON (ME 76) n Borredà (Berguedà) 53; 3r. curs Biol. *Adreça*: S'Agaró, 29, 2, 3. Barcelona-16. Tel. 350 97 05. [519]
- MORA I GRISO, CARINA (ME 76) 3r. curs Biol. *Adreça*: Valls i Taberner, 3. Barcelona-17. Tel. 212 02 03. [467]
- MUNTANÉ I CASASÚS, JAUME (ME 76) n B 55 4t. curs Biol. UB. *Adreça*: Sepúlveda, 3. Barcelona-15. Tel. 223 33 14. [472]
- MUNOZ I BATET, JOSEP (ME 74) n Sabadell (Vallès Occidental) 54; 3r. curs Biol. *Adreça*: Alcàzar de Toledo, 145, 4, 2. Sabadell. Tel. 296 19 41. [369]
- NICOLAU I LORDA, CARMÉ (ME 76) 3r. curs Biol. UB. *Adreça*: Doctor Ferran, 26. Barcelona-17. Tel. 203 64 55. [469]
- NOS I BARBERÀ, SALVADOR (ME 76) n Borges Blanques (Garrigues) 55; 4rt. curs Biol. UB. *Adreça*: Av. Mistral, 39, 7, 1. Barcelona-15. Tel. 243 98 69. [489]

- OBRADOR I ADROVER, ANTONI (ME 75)
Est. 6è. curs Med. UB. *Adreça*: Pelai,
50, 4, 3. Barcelona-1. [409]
- OLIVERAS I ESPUGAS, JOAN (ME 75) n B
51; Est. Cièn. Biol. UB. *Adreça*: Creu
Coberta, 32, 1, 2. Barcelona-14. Telèfon
223 55 01. [416]
- ORÓ I BADIA, RAMON (ME 75) n Bilbao
(Biscaia) 55; Est. 3r. curs Biol. UB.
Adreça: Amigó, 26, 1, 1. Barcelona-6.
Tel. 217 25 67. [402]
- PAGAN I PÉREZ DE LEMA, ISABEL (ME 75)
n Cartagena (Múrcia) 49; Est. Biol. UB.
Adreça: Casa Pujolet, 10-12, 3, 2. Barcelo-
na-16. Tel. 229 88 62. [423]
- PASCUAL I SAMPERE, M. ROSA (ME 75)
n B 51; Est. Cièn. Biol. UB. *Adreça*:
Trafalgar, 26, 2, 1. Barcelona-10. Tel.
246 34 97. [413]
- PEDROSA I PUJOL, ANNA (ME 76) 4rt. curs
Biol. UB. *Adreça*: Balmes, 387, 1, 2.
Barcelona-6. [508]
- PELEGRÍ I PIÑAS, JOAQUIM (ME 76) n B
54; 3r. curs Biol. *Adreça*: Via Augusta,
76, 1, 2. Barcelona-6. Tel. 228 61 10.
[501]
- PORTELL I SADERRA, NÚRIA (ME 76) n
G 52; Llic. Cièn. Biol. *Adreça*: Ramon
i Cajal, 17, 5, 1. Salt (Gironès). Telè-
fon 21 21 76. [478]
- PRATS I FUXET, ROSA M. (ME 75) n B
55; Est. Biol. UB. *Adreça*: Praga, 9, 6, 3.
Barcelona-12. Tel. 255 35 51. [424]
- QUILEZ I GRAU, JOAN (ME 76) n B 55;
4rt. curs Biol. UB. *Adreça*: Girona,
105, pral., 1. Barcelona-9. Tel. 257 51 44.
[507]
- REVUELTA I MUSTÉ, JULIÀ (ME 74) n
B 51; 4^b curs Biol. Ad. Dep. Micr. Fac.
Med. UAB; SE Microbiol.; Adj. Serv.
Bact. Dpt. Inv. HNDM; ASM. *Adreça*:
C. Osfo, 46, 2, 1. Barcelona-17. [363]
- RIASOL I BOIXART, JOSEP MIQUEL (ME
76) n Balaguer (Noguera) 56; 3r. curs
Biol. UAB. *Adreça*: San Jaume, 20. Bal-
laguer (Noguera). [518]
- RIDORSA I NADAL, CONCEPCIÓ (ME 75)
Est. 4rt. curs Cièn. Biol. UB. *Adreça*:
Montserrat, 67. Sant Sadurní d'Anoia.
(Alt Penedès). [418]
- RIERA I ARAGÓ, VICTÒRIA (ME 76) 3r. curs
Biol. UAB. *Adreça*: Menor de Sarrià, 6.
Barcelona-17. Tel. 203 11 47. [503]
- ROCA I COLET, M. ANTONIA (ME 77) n
B 53; Est. 5è. Cièn. Biol. UB. *Adreça*:
Mallorca, 61, 2, B. Barcelona-15
[563]
- ROCAMORA I IBARS, NATI (ME 76) 4rt.
curs Biol. UB. *Adreça*: Margenat, 1-3.
Barcelona-17. Tel. 203 33 46. [504]
- ROIG I CARBAJOSA, GLÒRIA (ME 77) Est.
4rt. curs Cièn. Biol. UB. *Adreça*: Gal-
lileo, 95, àtic, 1. Barcelona-14. [559]
- ROIG I ESTRADA, JORDI (ME 75) Est. 5è.
curs Cièn. Biol. UB. *Adreça*: Pça. Duc
de Gandia, 12. Barcelona-17. [412]
- ROMEU I RIPOLL, ANNA M. (ME 77) Est.
4rt. curs Cièn. UAB. *Adreça*: General
Mitre, 3, 6, 4. Barcelona-17. [562]
- ROSES I CODINACHS, MONSERRAT (ME 77)
Est. 5è. curs Cièn. Biol. UB. *Adreça*:
Nicaragua, 100-102, 3, 1, esc. A. Barcelo-
na-15. [552]
- RUIZ DE QUEROL, JOAQUIM (ME 76) n B;
3r. curs Biol. *Adreça*: Rosselló, 343, 3, 3.
Barcelona-9. Tel. 257 09 73. [517]
- RUIZ I GABRIEL, XAVIER (ME 75) n B 54;
Est. Biol. UB; CoH. SCB (74...); Me.
I.CHN; Pr. pràct. Biol. COU «J. Bofill»
(73...); Pr. pràct. Cièn. Nat. Collegi
EAPP Diputació (75...). *Adreça*: Ali-Bey,
67, 2, 1. Barcelona-13. Tel. 225 34 69.
[415]
- RUIZ I ROMERO, SANTIAGO (ME 77) Est.
1r. curs Cièn. Biol. UB. *Adreça*: Pça.
Comas, 6, 1, 2. Barcelona-14. [558]
- RUIZ DE VILLA I JUBANY, M. CARME
(ME 75) n B 55; Est. Biol. UB. *Adreça*:
Escoles Pies, 96, 1. Barcelona. Telèfon
247 67 49. [420]
- SABATÉ I CASELLAS, JOAN (ME 76) n
B 5è. curs Med. UAB. *Adreça*: Passat-
ge Alió, 40. Barcelona-9. Tel. 258 39 47.
[502]
- SABATÉ I CASELLAS, JOAN (ME 76) n B
54; 5è. curs Med. UAB. *Adreça*: Passat-
ge Alió, 40. Barcelona-9. Tel. 258 39 47.
[502].
- SANTIAGO I PLA, JOSEFINA (ME 76) 6è.
curs Med. UAB. *Adreça*: Casanova, 201,
1, 1. Barcelona-11. [463]

- SANZ I LÓPEZ, M. CRISTINA (ME 76) n B 55. *Adreça*: Escipió, 47, 2, 1. Barcelona-6. Tel. 212 07 99. [494]
- SAVALL I DOMINGO, ASUNCIÓN (ME 76) 3r. curs Biol. UAB. *Adreça*: Calabria, 123, 5, 1. Barcelona-15. [516]
- SELGA I CASARRAMONA, JOSEP (ME 76) 2n. curs Biol. *Adreça*: Ronda Guinardó, 21, 9, 4. Barcelona-12. Tel. 255 34 49. [497]
- SERRALLÉ I ARIAS DE CASTRO, CARMÉ (ME 75) n Robledo del Mazo (Toledo) 52; Est. Biol. UB. *Adreça*: Mercat, 2. Molins de Rei. Tel. 368 22 49. [428]
- SICHES I CUADRA, M. JOSÉ (ME 77) Est. 5è. curs Cièn. Biol. UB. *Adreça*: Floridablanca, 97. Barcelona-15. [576]
- SIMÓ I CASTELLS, LLUÍS (ME 76) n B 55; Est. Biol. *Adreça*: Mas San Lluís. Sant Andreu Llavaneras (Maresme). Telèfon 392 71 46. [490]
- SOCIAS I MESTRES, JAUME (ME 76) 1er. curs Biol. UB. *Adreça*: Campanar, 8. Vilafranca del Penedès. [476]
- SORRIBES I DIUMENGE, ALBERT (ME 76) n B 55; 4rt. curs Biol. UB. *Adreça*: Av. Borbon, 13, 2, 2. Barcelona-16. Telèfon 251 04 29. [506]
- SORRIBAS I TELLO, ALBERT (ME 75) n B 55; Est. Biol. UB. *Adreça*: Caballero, 67, 3, 3. Barcelona-14. Tel. 239 19 90. [419]
- SURINACH I PLA, MONTSERRAT (ME 76) n Manlleu (Osona) 50; 5è. curs Biol. UB. *Adreça*: Balmes, 8. Sant Pere de Torelló (B). Tel. 858 40 43. [488]
- SUSACH I CAMPALANS, FERRAN (ME 76) n Caracas 55; Est. Biol. *Adreça*: Camí Sta. Creu d'Olorde, 83, baixos. Molins de Rei (Baix Llobregat) Telèfon 373 02 86. [492]
- TEIS I MATAVERA, SALVADOR (ME 76) n B 54; 4rt. curs Biol. *Adreça*: Mallorca, 115-123, 2, 4. Barcelona-11. Tel. 253 06 26. [510]
- TRIAS I VILA, JOSEP (ME 76) 1er. curs Biol. UB. *Adreça*: Villà 46. Sant Cugat del Vallès. Tel. 274 31 49. [475]
- URIBE I PORTA, FRANCESC (ME 76) 3r. curs Biol. UAB. *Adreça*: Equador, 77, 2, 4. Barcelona-15 Tel. 239 36 71. [515]
- VALLVÉ I DUAIGÜES, XAVIER (ME 76) n B 55; Est. Biol. *Adreça*: Garcilaso, 129, 4, 1. Barcelona-16. Tel. 349 44 73. [505]
- VERICAT I SAGRISTÀ, JOAN-ALBERT (ME 76) n B 57. *Adreça*: Còrsega, 114, 5, 3. Barcelona-15. Tel. 230 41 70. [514]
- VIDAL I DOMÍNGUEZ, FRANCESCA (ME 77) n B 54; Est. 5è. Biol. *Adreça*: S. Ant. M. Claret, 73. Barcelona-13. Telèfon 255 78 57. [561]
- VIDAL I REGARD, ENRIC (ME 77) Est. 2n. curs Med. UB. *Adreça*: Gral. Mitre, 95-97, 6, 2. Barcelona-6. [556]
- VILA I MONTAGUT, JOAN (ME 76) n S. Sadurní d'Anoia, 52; 3r. curs Biol. *Adreça*: Ronda Guinardó, 78, 3, 3. Barcelona-12. Tel. 256 12 45. [513]
- VIHOVICI I SOSA, SANDRA (ME 76) 3r. curs Biol. UAB. *Adreça*: Mina, 60. Sant Cugat del Vallès. [512]
- VILA CLARA I FATJÓ, GLÒRIA (ME 77) Est. 3r. Cièn. Biol. UB. *Adreça*: Ausias March, 56, 3, 1. Barcelona-10. [560]
- VILAR I DURAN, FRANCESC-XAVIER (ME 77) Est. 4rt. Curs Cièn. Biol. UAB. *Adreça*: José Antonio, 29, 1. Sta. Coloma de Gramanet (Barcelonès). [577]
- VINES I PARÉS, ANTONI (ME 76) n B 54; 3è. curs Biol. UAB. *Adreça*: Dante Alighieri, 44, 3, 2. Barcelona-16. Telèfon 220 22 60. [511]
- ZARAGOZA I DOMÈNECH, CARMÉ (ME 76) est. 4rt. curs Med. UB. *Adreça*: Sant Antoni Abad, 46, 1, 2. Barcelona-1 [498]

CORRESPONENTS

ALBARADO I BALLESTER, RAFAEL (MC 72) n Tarragona 24; Llic. Cièn. Biol. 45; Dr. Cièn. Biol. 50; Prof. Ord.

(53...); SE Hist. Nat. 43; Secr. 50-62; Mc. Comis. I Nomenclat. Zoo. 62; Degà Fac. Cièn. Univ. Complutense (71...);

- Pr. E Llic.; Pr. E Doct. *Adreça:* Dep. Zoo. Fac. Cièn. Biol. Univ. Complutense. M-CU. [302]
- ARGANY I BESSÓ, ÀLVAR (MC 72) n Albarca-Cornudella 09; Llic. i Dr. Farmàcia; Diplomata en Fitobiologia Aplicada 51. *Adreça:* La Palmita, 2. Apart. 102. Santa Cruz de la Palma (Canaries). [303]
- BERGÓS I RIBALTA, FRANCESC (MC 68) n B 03; Llic. Med. B 30; Prof. Adj. Anatom. Fac. Med. B 32-38; Inv. Càtedr. Clín. Quirúr. Fac. Med. Montevideo 50-51; Inv. Posta Central Anatom. Patol. Montevideo 61; Pres. Comissió N Sang Uruguay 61; Cap SS Defensa Civil Uruguay 42-58; Soc. Cirur. Uruguay; Intendència Munic. Montevideo (67...); Ac. Higiente. Cat.; Inst. Mèd. Farm. B. *Adreça:* Agraciada, 1623, p. 7, Apt. 53, Montevideo (Uruguay). [188]
- BUSINCO, LINO (MC 63) Prof. Fac. Med. Roma; Dir. Secc. Biol. Or. Malta; Editor Clín. Eu. *Adreça:* Via G. B. de Rossi, 15 A. Roma 00161 (Itàlia). [179]
- CARDÚS, DAVID (MC 72) n B 22; Dr. Med. 49; Prof. Fisiol. i de rehabilitació (Baycor College of Medicine Houston, Texas, USA); Dir. «Work Tolerance Laboratory» (Texas Institute for Rehabilitation and Reseach); Prof. Ag. Dep. Mathematical Sciences (Lice University); American Ply Biological Sonety. Premis American Urological Association 67; American Congress of Rehabilitation Medicine 67; IEC 68; 6th International Congress of Physical Medicine 72. *Adreça:* Baylor College of Medicine, Rehabilitation Center, Houston, Texas 77025, USA. [297]
- COMELADE I PARAYRE, PERE (MC 71) n Perpinyà 29; Dr. Med. Montpellier 63; Cap Clín. Neuropsiquiàtrica Hosp. i Fac. Med. Montpellier (63...). *Adreça:* 18, rue Emile Zola, 34000, Montpellier (França). [283]
- CUATRECASAS I ARUMÍ, JOSEP (MC 68) Llic. Farm. B 23; Dr. M 28; Prof. Ord. Botànica M 31-39; Dir. Jardí Botànic M 37-39; Univ. Bogotà 39-42; Dir. Esc. Sup. Agri. Tropical Cali 42-43; Res. Bot. Museu Hist. Nat. Chicago 47-54; Res. Smithsonian Inst. 55; Soc. Plant. Taxonomist; Am. Ecol. Soc.; Soc. Trop. Ecol.; Int. Ass. Trop. Biol.; Soc. Biol. Washington; IEC (MC). *Adreça:* Department of Botany Smithsonian Institution, Washington D.C. 20560. (USA). [226]
- DRACH, PIERRE (MC 76) Prof. Univ. Paris. *Adreça:* Lab. Aragó. Banyuls de la Marenda (França). [521]
- ERIKSSON, CECÍLIA (MC 76) n Uppsala 45; Inst. Berggasse 18/19. *Adreça:* Inst. of Limmology, Box 557, S-751-22 Uppsala (Suècia). [398]
- FERNÁNDEZ-GALIANO I FERNÁNDEZ, DI-MAS (MC 63). *Adreça:* Càtedra de Bacteriologia i Protozoologia, Fac. Ciències. Madrid, C. U. [174]
- FOLCH I PI, ALBERT (MN PE; MC 63). *Adreça:* Apartado 2977. Mèxic 1, D. F. [128]
- FOLCH I PI, JORDI (MN PE; MC 63) n B 11; Llic. Med. B 33; Dr. Honoris Causa Univ. Montpeller; Prof. Neuroquím. Harvard Med. Sch. 56; Rockefeller Inst. 37-44; Dir. Cièn. Mc Lean Hosp. Belmont; S. Neuroquím.; Am. Soc. Biol. Chem. Am. Ac. Arts & Scien.; Am. Ac. Neurol.; Soc. Japonesa Neuroquím.; Am. Soc. Oil Chemists; Dr. HC Univ. Xile. *Adreça:* Mc Lean Hospital. Belmont, Mass., 02178 (E.U.A.). [140]
- GINER-SOROLLA, ALFRED (MC 73) n Vinaroç (Baix Maestrat) 19; Llic. Farm. 46; Dr. Farm. 54; Dr. Bioquímica 58; Univ. B; Lab. Farm. Galènica 52-54; Sloan-Kettering Institute N. Y. 54-60; Cambridge University 60-62; Sloan Kettering Institute (62...); RAFB; AAAS. *Adreça:* 145 Boston Post Rd. RYE, N.Y. 10580 (U.S.A.). [321]
- LLAURADÓ, JOSEP G. (MC 73); n B 27; Llic. Med. B 50; Dr. Med. 60; Master in Biomedical Engineering 63; Aju. Rec. Post graduate med. School London 52-54; Prof. Aju. Univ. Otago Med. School, Dunedin Nova Zelanda 54-59; Prof. Ass. Univ. Pennsylvania. Filadelfia (U.S.A.) 63-67; Prof. Marguette Univ. i Med. Coll. of Wisconsin, Wilwamkee, U.S.A. (67...); Societats: Endocr. Soc.; Amer. Physiol. Soc.; Amer. Soc. of Pharmacology; Biomedical Engineering Soc.; Societé Biométrie Humaine, París; Premis: British Council Scholan 52-54; N. S. Public Health Sonsée Special Fellow 61-63; U.S.A. Representant of Intern Atomic Energy Agency Symposium celebrat a Rotterdam, Nederlands (IX-70). *Adreça:* Wing D-12N; VAC, WOOD, WI, 53193 (U.S.A.). [322]
- MAYOR I ZARAGOZA, FREDERIC (MC 70) n B 34; Llic. Farm. B; Dr. Far.;

- Rector Univ. Granada 68; Prof. Ord. Bioquím. Univ. Granada (63-73); Prof. Ord. Bioquím. Univ. Autòn. Madrid (73...). *Adreça:* Dept. Bioquímica Universidad Autónoma de Madrid, Carretera de Colmenar km. 15 —Cantoblanco— Madrid. [256]
- MIRET I MONSÓ, JOSEP (MC 76) n B 20; Llic. B 45; Dr. Univ. Los Andes-Mèrida (Veneçuela) 75; Univ. Catòlica Andrés Bello. Esc. Psic. *Adreça:* Av. José Félix Sosa. Ed. Antisol, ap. 4. Urb. Bello Campo (Chacao). Caracas 106 (Veneçuela). [522]
- MUSSO, EMILE (MC 67) n Ginebra 19; Llic. Med. Ginebra 46; Dr. Ginebra 50; Adj. Clín. Dermatol. Ginebra; Ac. Eu. Alergol.: Secr. Gral. (68...); Pres. Centre Anticancerós Ginebra; Soc. Fr. Alergol.; Soc. Suïssa Dermatol. i Venerol.; Soc. Suïssa Med. Social; Eu. Inst. for Allergy Res. *Adreça:* 4 Course de Rive. Genève (Suïssa). [153]
- NIELL I CASTANERA, XAVIER (MA 67; MC 74) n B 47; Llic. Cièn. Biol. B 69; Bec. IIP Vigo (70...); Col. Cient. IIP Vigo. *Adreça:* Brasil, 31, 2. Vigo. [177]
- ORIOL I ANGUERA, ANTONI (MN PE; MC 63) n Linyola (Noguera) 05; Llic. Med. B 25; Dr. M 43; Prof. Adj. Fisiopatol. Univ. Autòn.; Fell. Am. College Chest Physiol.; Soc. Fr. Tubec.; IEC (MC) *Adreça:* Càtedra de Fisiologia General Escuela de Medicina Rural, Instituto Politécnico Nacional, México. D. F. (Z. 17). [129]
- ORIOL I PALOU, RAFAEL (MC 75) n B 42; Dr. Med. Inst. Immuno-Biologie INSERM et CNRS. Chargé de Rech. CNRS. *Adreça:* 7 rue Saint Medard. 75005. París. Tel. 336 27 27. [395]
- PABLOS I CASANOVAS, FERNANDO (MC 71) n Cervera (Segarra) 20; Llic. Cièn. Biol. B 57; Dr. Cièn. Biol. 65; Aj. Cl. Pràct. Zool. 57-65; Prof. Adj. Zool. Invertebrats i Zool. Gral. 58; Prof. Adj. Zool. Artròpodes (58...); Bec. Inst. Biol. Aplicada CSIC 59-63; Prof. Ord. Zoo. (invertebrats no artròpodes); Fac. Cièn. Univ. Santiago. *Adreça:* Avda. Ciudad Jardín, 87, 8 A. Sevilla. [181]
- PAGÉS I TORRENS, MONTSERRAT (MC 77) n Torredembarra 45; Llic. Cièn. Biol. UB 67; Dr. Cièn. Biol. UAM 76. *Adreça:* Torrelaguna, 65. Madrid. Telèfon 404 31 43. [582]
- PACKARD, THEODORE T. (MC 74) n. Glen Cove, New York, USA 42; Chemical Oceanography, Univ. Washington Seattle; Pr. Adj. Oceanography Dep. Univ. Washington USA. *Adreça:* Oceanography Dept. wb-10, University of Washington Seattle Wash. 98195, E.U.A. [358]
- PARELLÓ I TOUTAIN, JOSEP (MC 72) n Igualada (Anoia) 38; Llic. CF; Engi. quím. a ENSCT 60; inv. CNRS (61...); maître de rech. 68-71. *Adreça:* Equipe de Recherche de Biophysique Université des Sciences et Techniques du Languedoc. Place Eugène-Batailla, 34060 Montpellier-Codex (França). [296]
- PÉREZ I MOTA, ARTUR (MC 75) n M 36; Llic. Med. Madrid; Dr. Med. Auton. B.; Servei-Escola Enfermetats Digestives. *Adreça:* Alberto Aguilera, 33, Madrid-15. Tel. 242 42 52. [397]
- PI-SUNYER, JAUME (MN PE; MC 63) n B 03; Llic. Med. B 25; Dr. M 29; Prof. Ord. Fisiol. 36; Dir. Dept. Med. Winthrop Prod. Inc. NY; Prof. Fisiol. Univ. Cat. Xile 31-33; Dir. Dept. Fisiol. Lab. Est. Med. i Biol. Univ. Mèxic 41-43. RAMB (MC) *Adreça:* 70 East 10th St. New York, N. Y. 10003 (E.U.À.). [127]
- PI-SUNYER I BAYO, CÈSAR (MN PE; Secr. 29; MC 63) n Roses (Alt Empurdà) 05; Llic. Farm. 28; Dr. M 32; Prof. Adj. Bioquím. Univ. Autòn. 34-38; K. Wihl Inst. Bioquím. 28; Patol. Inst. Berlin 29; Dir. Lab. Chemirosa Ibèrica 29-39; Dir. Lab. Hosp. Militar 38; Dir. Lab. Laquisa Mèxic 39-59; Dir. Lab. Syntorgan Mèxic (55...); SE Física i Quím.; Am. Chemical Soc.; Secc. Productes Quím. Cambra N Indústria Mèxic; Me. Ass. Farmacèutica Mexicana; Me. Soc. Quím. Mèxic. *Adreça:* Galileo, 16, 3. Mèxic 5, D. F. [131]
- PONSETI I V., IGNASI (MC 71) n Illes Balears 14; Llic. Med. B 36; Postgraduat Cirur. Ort. Iowa 42; Prof. Ord. Cirur. Ort. Iowa 57. *Adreça:* University Hospital. Iowa City, Iowa 52240. [270]
- PUCHE I ALVAREZ, JOSEP (MN PE; MC 63) n Lorca (Múrcia) 96; Llic. Med. B 26; Dr. Med. 26; Prof. Adj. Fisiol. B 24; Prof. Ord. Fisiol. Salamanca 29. Prof. Ord. València 30-39; Rector Univ. València 36-38; Dir. Gral. San. Exèrcit Republicà 38; Prof. Fisiol. Esc. Med. Politècnica N Mèxic 43-46; Dir. Cursos Fisiol. Fac. Med. Mèxic 65-66; RAMB

- (MC); ACMC; Soc Mexicana Fisiol. *Adreça*: Aurora, 60, pl. bja., Mèxic 21. D. F. [120]
- RAVENTÓS I PIJOAN, JAUME** (MN PE; MC 63) n B 05; Llic. Med. B 29; Dr. 35; Prof. Adj. Fisiol. B 33; Inv. Farmacol. Lab. Univ. Edimburg 35-39; Dept. Inv. Divisió Productes Farmacol. Imperial Chemical Industrie 39-67; Pres. Anestesiol. Manchester Med. Soc. 67; Soc. Britànica Farmacol. *Adreça*: West Brook Green. Walke. Bowdon, Cheshire WE 14 2SL (Gran Bretanya). [132]
- RIERA I PALMERO, JOAN** (MC 74) n Fabara de la Ribera (Ribera del Xuquer) 38; Llic. Med. 62 (València) Dr. Med. 64 (Salamanca) PrÈ Doctorat; PrAd HM Univ. Salamanca 63...; Prof. Hi. Psic. Univ. Pontifícia Salamanca 68-70; PrOr. HM Univ. Valladolid 70...; Bec. MEC 63-69; Bec. Fund. «Wellcome» Londres I Centenari descobriment anti-sèpsia listeriana; SE HM; Be IEC. *Adreça*: C. Enrique IV, 4. Valladolid. [359]
- ROURE I PARELLÀ, JOAN** (MC 63) *Adreça*: 25 Britton Road. Middletown, Connecticut 06457 (E.U.A.). [130]
- RUFFIÉ, JACQUES** (MC 65) n Limós (Occitània) 21; Llic. Med.; Dr. Med. 35; Llic. Cièn. 55; Dr. Cièn. 57; Prof. Agr. Univ. Toulouse (58...); Cap Lab. Centre transfusions i Hematol. Toulouse 53-54; Dir. Id. (61...); Dir. Centre Hemotipol. Centre N Rec. 62; Prof. Fac. Med. Toulouse 63; Cap Lab. Clín. Cirur. i Ginecol. 53-57; Membre Comissió Transfusions Ministeri Salut Pública; Certificats Hematol., Parasitol., Serol., Zool., Fisiol.; SI Hematol. i Transfusions; Soc. Eu. Hematol.; Soc. Am. Genètica Humana; Soc. Fr. Hematol.; Soc. Biol. Toulouse; Prof. Adj. Ph. Program in Antrop. at the City Univ. N.Y.; Ass. Univ. Seminar on Genetics i Solution of Man-Columbia University; Consultant in Immunihematology i Me. of the Professional Advisory Committee to LEMSIP-
NY Univ. Mèd. Center. *Adreça*: Centre de Transfusion Sanguine d'Hématologie et de Genetique Humaine Hôpital Purpan, Avenue de Grande Bretagne, 31. Toulouse 03 (França). [103]
- SALLES-MOURLAND, ANNE MARIE** (MC 63) n Mirapeis (Occitània); Infermera 58; Certificats Cièn. Nat. Zool., Psicofisiol., Microbiol., Bioquím., Fisiol. Vegetal; Cap Lab. Serv. Citol. Centre Transfusions i Hematol. Toulouse 59; Fund. Lab. Citogenètica Toulouse 60; Coll. Càtedr. Biol. Gral. Fac. Cièn. Alger 64; Sots-dir. Esc. Tècniques Lab. Centre Transfusions Toulouse 60; Id. Prof. *Adreça*: 16 rue Jean-Jaurès, «Husseyndey». Alger (Algèria). [104]
- SEGURA I CARDONA, RAMON** (MC 72) n Hostalets de Sant Antolí (Segarra) 35; Llic. Med. B 60; Dr. Med. B 62; Prof. Agr. BQ Fac. Med. B 67-68; Prof. Adj. Càtedr. Fisiol. (Fac. Med. Cadis 60-62, Fac. Med. B 62-68); Inv. Ass. Dep. Cièn. BF Univ. Houston 69-71; Prof. Adj. Baylor College of Med. Houston (71...); The Biochemical Society (Gran Bretanya), ACMC. SE-BQ, SE-CF; Bec. «Alexander von Humboldt 'Stiftung'» Alemanya 63-64; Bec. «British Council» Gran Bretanya 65. *Adreça*: 12303 Lanny Lane, Houston, Texas 77077 (U.S.A.). [295]
- VILAR I CANALES, PELAGI** (MC 74) n ... Llic. Med. (Otorrinol.). *Adreça*: Fuente de Medusa, 7. Mèxic, 10. DF. [360]
- VIRELLA I TORRAS, GABRIEL** (MC 75) n Vilanova i la Geltrú (Garraf) 43; Llic. Med. Univ. Lisboa 67; As. Grand Inv. IGC; Cap de la secció d'Immunoquím. i Immunofarmac. Lab. Farmac. (71); Graduate Res. Assistant. GIS, Lab. Farmac. (72...); Dr. «Cum laude»; Fac. Med. Univ. Lisboa (74); Me. BSI (70); SPI Ser. Com. Cient.) SPB, SPH, SCML; Inv. IGC (74-75); Ass. Med. Univ. S. C. (75...). *Adreça*: 1839 N. Somerset Circle Charleston, S.C. 29407 (U.S.A.). [394]

ABREVIATURES

AAAS	American Association for the Advancement of Sciences
AB	Ajuntament de Barcelona
Ac.	Acadèmia
AC	Acadèmic corresponent
AN	Acadèmic Numerari
Acc.	Accidental
ACHS	American Chemical Society
ACM	Associació de Cibernetica Mèdica
ACMC	Acadèmia de Ciències Mèdiques de Catalunya i Balears
ACP	Ajudant de classes pràctiques
Ad.	Adjunt
AEF	Associació Espanyola de Farmacolegs
AEGH	Associació Espanyola de Genètica Humana
Agri.	Agricultura
AI	Alumne intern
AIBS	American Institute of Biological Science
Aj.	Ajudant
Alp.	Alpi, na
Am.	Americà, na
AN	Acadèmic numerari
An.	Animal
Anal.	Anàlisi, analista
Anat.	Anatomia
Ann.	Annals
Antr.	Antropologia
AP	Anatomia patològica
APE	Associació de pediatres espanyols
Apli.	Aplicat, da
As.	Assistent
ASE	Assoc. for Science Education, GB
ASM	American Society for Microbiology
Ass.	Associació, associat
ATS	Auxiliar Tècnic Sanitari
Autò.	Autònom, ma
Aux.	Auxiliar
B	Barcelona
Bact.	Bacteriòleg, bacteriologia
Bal.	Balear
BE	Bioenginyeria
Be	Borsa d'estudi
Bec.	Becari, a
BF	Biofísica
Biol.	Biologia, biològic
Bot.	Botànica
BPC	Biopatologia clínica
BQ	Bioquímica
Bromat.	Bromatologia
BS	Biochemical Society
But.	Butlletí
BSI	British Society for Immunology
C	Ciutat
Car.	Cardiologia

Cat.	Català, na
Càted.	Càtedra
CB	Comité de Bibliografia
CCIBF	Consell científic de l'Institut de Biologia fonamental
CD	Consell Directiu
CEPE	Centre d'Études Phytosociologiques et Ecologiques
Cetol.	Cetologia
CF	Ciències físiques
CFL	Ciències fisiològiques
CIESM	Comission Internationale pour l'Exploration Scientifique de la Méditerranée
Cièn.	Ciències
Cient.	Científic, ca
Cirur.	Cirurgia, cirurgia
Cit.	Citologia
CLCMP	Centre de lluita contra el càncer a la Maternitat provincial
Clín.	Clínica
CM	Clínica Mayo
CN	Ciències naturals
CNG	Centre nacional de la Grip
CNRS	Centre national de la Recherche scientifique
Col.	Collegi
Coll.	Col·laborador
Com.	Comité
Comis.	Comissió
Cons.	Conseller
Conse.	Conservador
Corr.	Corresponent
COT	Cirurgia ortopèdica i traumatologica
CP	Cirurgia pulmonar
CRT	Centre de rehabilitació i traumatologia
CSIC	Centre superior d'Investigacions científiques
CSSS	Ciutat sanitària de la Seguretat social
Deg	Degà
Dep.	Departament
Der.	Dermatologia i sifiliografia
Dip.	Diplomat
Dir.	Director
Dire	Directori
DMC	Downstate Medical Center, N.Y.
Dr.	Doctor
Ecol.	Ecologia
Edaf.	Edafologia
EE	Estat espanyol
EEG	Electroencefalografia
Embr.	Embriologia
Enc.	Encarregat
Endoc.	Endocrinologia
Engi.	Enginyer
ENSCT	Escola Nacional Superior de Química de Tolosa
Esc.	Escola
Esp.	Espanyol, la
Espe.	Especialista
Estu.	Estudi
ETSEI	Escola tècnica superior d'Enginyers industrials
Eu.	Europa, europeu, ea
Expe.	Experimental
FA	Fisiologia animal
Fac.	Facultat
Farm.	Farmàcia
Farmac.	Farmacologia

FEDAS	Federació espanyola d'activitats subaquàtiques
Fel.	Fellow
FIP	Federative International Pharmaceutique
Fis.	Física
Fisiol.	Fisiologia
FJM	Fundació Joan March
Fr.	Francès, sa
Fund.	Fundació, fundador
G	General
GB	Geobotànica
GE	Gastroenterologia
GEC	Gran Enciclopèdia catalana
Gen.	Genètica
Geol.	Geològic, ca
GIS	Gulbenkian Institut of Science
Grad.	Graduat
H	Honorari
Hi	Història
HC	<i>Honoris causa</i>
HCPB	Hospital Clínic i Provincial de Barcelona
HCR	Hospital de la Creu vermella
HH	Hematologia-Hemoteràpia
Histol.	Histologia
Histopat.	Histopatologia
HM	Història de la Medicina
HN	Història natural
HNDM	Hospital de la Nostra Dona del Mar
HNDS	Hospital del Sagrat Cor de Jesús
Horm.	Hormonologia
Hort.	Hortícola
Hosp.	Hospital
HSC	Hospital de la Santa Creu i de Sant Pau de Barcelona
Hum.	Humà
I	Internacional
IAP	International Academy of Pathology
IB	Institut botànic
IBF	Institut de Biologia fonamental
IBS	Institut Biologia de Sarrià
ICHN	Institució catalana d'Història natural
IEC	Institut d'Estudis Catalans
IGC	Institut Gulbenkian de Ciència
IEO	Institut Espanyol Oceanografia
IIP	Institut d'Investigacions pesqueres
Inst.	Institut, institució
Instr.	Instructor
Int.	Intern, na
Inv.	Investigació, investigador, ra
IPB	Institut provincial de Bioquímica
IPP	Institut provincial de Paleontologia
IPUR	Institut Provincial d'Urbanisme
IQS	Institut químic de Sarrià
Lab.	Laboratori
Llic.	Llicenciat
M	Madrid
MA	Membre agregat
MAC	Membre de l'Associació de Cibernètica
MC	Membre corresponent
Me.	Membre

ME	Membre estudiant
MEC	Ministeri d'Educació i Ciència
Med.	Medicina, medical
Mèd.	Mèdic
Medit.	Mediterrani
MFIP	Membre de la Federació Internacional Farmaceutica (FIP)
MFSEQC	Membre Fundador Societat Espanyola de Química Clínica
Mg	Metge
MH	Membre honorari
MI	Medicina interna
Micr.	Microbiologia
MiE	Microscopia electrònica
MN	Membre numerari
MSCP	Membre de la Societat catalana de Pediatria
Muni.	Municipal
Mus.	Museu
N	Nacional
n	Nascut a
Nefr.	Nefrologia
Neum.	Neumològic, a
Neurop.	Neuropsiquiatria
Neuroq.	Neuroquímica
NIH	National Institute of Health
Num.	Numerari, número
Nutr.	Nutrició
Oft.	Oftalmologia
Org.	Orgànic
ORL	Otorinolaringologia
Ort.	Ortopèdia
Pal.	Paleontologia
Pat.	Patologia
PD	Patologia digestiva
PE	Primera etapa
Pedi.	Pediatria
Pens.	Pensionat, da
PFPI	Pla de formació de Personal investigador i professorat superior
Po	Per oposició
Pre.	Premi
PrAd	Professor adjunt
PrAg	Professor agregat
PrAj	Professor ajudant
PrAs	Professor associat
PrE	Premi extraordinari
PrEn	Professor encarregat de curs
Prep.	Preparador, ra
Pres.	President
PrEx	Professor extraordinari
PrHo	Professor honorari
Prof.	Professor
PrOr.	Professor ordinari
Prov.	Província
Psic.	Psicologia
Psiq.	Psiquiatria
Pulm.	Pulmonar
PZB	Parc Zoològic de Barcelona
QM	Química macromolecular
Quím.	Química, químiques
Quir.	Quirúrgic, ca

R	Redactor
RACAB	Reial Acadèmia de Ciències i Arts de Barcelona
RACFEN	Reial Acadèmia de Ciències físiques, exactes i naturals de Madrid
RAFB	Reial Acadèmia de Farmàcia de Barcelona
RAMB	Reial Acadèmia de Medicina de Barcelona
RAMS	Reial Acadèmia de Medicina i Cirurgia de Sevilla
RC	Redactor en cap
Rec.	Recerca
Rech.	Recherche
Res.	Research
Resi.	Residència
Resp.	Responsable
Rev.	Revista
RSEHN	Reial Societat espanyola d'Història natural
S	Societat
San.	Sanitat
SC	Societat catalana
SCB	Societat catalana de Biologia
Sci.	Sciences
SCir.	Societat de cirurgia
SCML	Sociedade de Ciencias Medicas de Lisboa
SCP	Societat catalana de Pediatria
SE	Societat espanyola
Secc.	Secció
SECF	Societat Espanyola de Ciències Fisiològiques
Secr.	Secretaria
Serv.	Servei
SF	Societat francesa
SFM	Societat Farmàcia de Montpeller
SGH	Secció Genètica Humana
SGM	Society for General Microbiology
SI	Societat internacional
SIGMA	Station internationale geobotanique mediterraneene alpine
SMI	Societat malacològica italiana
SN	Societat nacional
Soc.	Societat
SPB	Sociedade Portuguesa de Bioquímica
SPH	Sociedade Portuguesa de Hematologia
SPI	Sociedade Portuguesa de Immunologia
SS	Seguretat social
SSAR	Society for the Study of Amphibians and Reptiles
ST	Societat de tisiologia
Tèc.	Tècnic, a.
Tel.	Telèfon
Tera.	Terapèutic
Tox.	Toxicologia
Trop.	Tropical
Tube.	Tuberculosi
UAB	Universitat autònoma de Barcelona
UAM	Universitat Autònoma de Madrid
UB	Universitat de Barcelona
UIT	Union Internationale de Thérapeutique
Un.	Unitat
Univ.	Universitat
Urol.	Urologia
V	València
Veg.	Vegetal
VP	Vice-president
Zoo.	Zoologia, zoològic, ca

ESPECIALITATS

AL·LERGOLOGIA

- Alemaný, R. (31)
Musso, E. (153)
Surinyach, R. (21)

ANATOMIA

- Amell, A. (36)
Bergós, F. (188)
Bombí, J.-A. (345)
Cases i Guerrieri, J. (445)
Fornells i Puig, F. (24)
Gil i Vernet, S. (66)
Pons i Tortella, E. (62)
Ribas, D. (451)
Rives i Ferriol, A. (457)

ANESTESIOLOGIA

- Monton, D. (70)

ANTROPOLOGIA

- Alcobé, S. (224)
Cuatrecasas, Joan (269)
Pons i Rosell, J. (243)

BACTERIOLOGIA

- Isamat, E. (544)

BACTERIOLOGIA MARINA

- Tejero i Isiegas, A. (453)

BIOFISICA

- Oró, J. (169)
Parelló, J. (296)
Subirana, J.-A. (198)

BIOLOGIA CEL·LULAR

- Cornudella i Mir, Ll. (255)
Domingo i Feliubalado, J. (438)

BIOLOGIA DESENVOLUPAMENT

- Domingo i Feliubalado, J. (438)

BIOLOGIA FONAMENTAL

- Agulló, M. (199)
Arizcuren, J. (524)
Barbat, A. (202)
Belles, L. (471)
Botet, J. (306)
Bozzo, M.-G. (157)
Businco, L. (179)
Camprubí, J. (204)
Cluselles, N. (206)
Cornella, M. (547)
Estruch, G. (209)
Fàbregas, M. (210)
Garcia, M.-P. (212)
Josa, J. (407)
Panadès, J.-M. (309)
Padrós i Morell, E. (392)
Pedrosa, A. (508)
Portell, N. (478)
Quilez, J. (507)
Vilella, R. (549)
Xampeny, J. (222)

BIOLOGIA MARINA

- Alcaraz, M. (200)
Bas, C. (163)
Blasco, D. (203)
Carbonell, J. (535)
Carrillo, M. (351)
Gili i Sardà, J.-M. (474)
Mateu i Mateu, G. (443)
Niell, X. (177)
O'Shanahan, L. (353)
Ros, J.-D. (218)
Rubies i Guardiola, P. (448)

Rubio, M. (193)
Seoane, J. (vegetal) (444)
Zanuy, S. (352)

BIOLOGIA MOLECULAR

Martínez i Ramírez, P. (434)
Morros, A. (391)
Pagés, M. (582)
Puigdomènech, P. (393)

BIOQUÍMICA

Aguilar, J. (300)
Alemany i Lamana, M. (455)
Boatella, J. (299)
Bozal, J. (187)
Calvet, F. (40)
Castiñeiras, M. J. (540)
Corominas, A. (159)
Fornells, E. (25)
Gibert, J.-M. (304)
Giner-Sorolla, A. (321)
González i Sastre, F. (315)
Guinovart, J. J. (543)
Gras, J. (38)
Llor, J. L. (553)
Martín, J. (186)
Martínez i Ramírez, P. (434)
Massagué, J. (545)
Matamoros, N. (268)
Mayor, F. (256)
Ochoa, S. (168)
Palau, J. (197)
Pàmols, T. (342)
Pi-Sunyer i Bayo, C. (131)
Rosell, M. (273)
Salsas, E. (301)
Schwartz, S. (251)
Segura, R. (295)
Vila i Passols, R. (170)

BIOQUÍMICA ANALÍTICA

Gelpi, E. (313)

BIOQUÍMICA CLÍNICA

Sabater i Tobella, J. (439)

BIOQUÍMICA GENÈTICA

Fornells, M. (534)

BIOQUÍMICA MARINA

Packard, T. (358)

BIOQUÍMICA MICROBIANA

Clotet, R. (172)

BIOMATEMÀTICA

Alonso, G. (536)
Ocaña, J. (533)

BOTÀNICA

Arnal, L. (569)
Bennassar, A. (408)
Bolòs, O. (124)
Bosch, Ll. (289)
Cardona, M.-A. (231)
Casas, C. (229)
Codina, C. (410)
Cuatrecasas, Josep (226)
Ericsson, C. (limnologia) (398)
Escarré, J. (287)
Farràs, A. (285)
Folch i Guillén, R. (175)
Gracia, E. (466)
Hernández i Cardona, A (250)
Llimona, X (214)
Polo, Ll. (286)
Roura, J.-M. (288)
Vigo, J. (230)

BROMATOLOGIA

Torre i Boronat, M. C. de la (447)

CARDIOLOGIA

Balaguer, I. (49)
Cardús, D. (297)
Casares, R. (47)
Casellas, A. (117)
Garcia i Moll, M. (84)
Nolla, J. (110)

CIRURGIA

Balius, R. (278)
Marí i Guinart, A. (6)
Pi-Figueras, J. (7)
Pons i Tortella, E. (62)
Puig i Sureda, J. (61)
Vaquer, S. (292)
Vilanova, A. (162)

CIRURGIA DIGESTIVA

Broggi i V., M. (109)
Trias i Rubiés, R. (52)

*CIRURGIA GINECOLÒGICA
I OBSTETRÍCIA*

Carceller, C. (12)
Dexeus, S. (290)
Nubiola, J. (106)
Sabrià, J. (449)

CIRURGIA ORTOPÈDICA

Broggi i Trias, M.-A. (139)
Fernández i Sabaté, A. (87)
Martí, R. (252)
Ponseti, I. (270)
Roig, J.-Ll. (335)
Trueta, J. (102)

CIRURGIA PLÀSTICA

Gabarró, P. (5)

CIRURGIA PULMONAR

Sánchez-Lloret, J. (436)

CIRURGIA TORÀCICA

Margarit, F. (115)
Reventós, J. (183)
Sánchez-Lloret, J. (436)

CITOLOGIA

Estartús, M. (311)
Estop, A. (citogenètica) (349)
Poquet, M. (538)

DERMATOLOGIA

Cabré i Piera (121)
Casanoves, M. (29)
Grimalt i Sancho, F. (440)
Moragas, J.-M. (59)
Noguer i Debrai, S. (91)
Noguer i Moré, S. (44)
Pinyol i Aguadé, J. (126)
Sierra, X. (459)

DIGESTOLOGIA

Babot, P. (2)
Broggi i Guerra, F. (22)
Cabré i Fiol, V. (381)
Gallart-Esquerdo, A. (151)
Morer i Ramon, F. (274)
Pérez i Mota, A. (397)
Vilardell i Viñas, F. (327)

ECOLOGIA

Armengol, J. (259)
Colom, J. (468)
Estrada, M. (208)
Margalef, R. (108)
Masó, A. (491)
Miracle, M.-R. (216)
Planas i Mont, M.-D. (291)
Riera, T. (217)
Ros i Aragonès, J. (218)
Sanchiz, M. (220)
Sarquella, S. (258)
Vallespinós, F. (298)
Vidal i Celma, A. (316)

ECOLOGIA MARINA

Alcaraz i Medrano, M. (200)
Ros i Aragonès, J. (218)
Rucabado, J. (178)

ECOLOGIA TERRESTRE

Trave, J. (441)

ECOLOGIA VEGETAL

Bolòs, O. (124)
Camarasa, J.-M. (158)

EDAFOLOGIA

Bech, J. (323)
Caballero, A. (298)

EMBRIOLOGIA

Vilanova, J. (528)

ENDOCRINOLOGIA

Canyadell, J.-M. (71)
Cervera, J. (227)
Lipschutz, A. (147)
Llauradó, J.-G. (322)
Lloveras, G. (72)
Morer i Fargas, F. (93)
Oriol i Bosch, A. (98)
Tresánchez, J.-M. (80)
Vilardell i Latorre, E. (112)

ENGINYERIA BIOMÈDICA

Llauradó, J.-G. (322)

ESTOMATOLOGIA

Vidal, E. (348)

FARMACIA

Argany, A. (303)
Boatella, J. (299)
Bonal, J. (81)
Català, C. (205)
Giner-Sorolla, A. (321)
Massana, J. M. (136)
Puig i Muset, P. (23)
Puig i Parellada, P. (284)
Subirà, M. (94)
Sunyer i Casadevall, F. (96)
Vilarroya, T. (89)

FARMACOLOGIA

Bartolomé, M. (48)
Erill, S. (254)
Esperalba, J. (111)
Esteve i Subirana, A. (15)
García i Sevilla, J.-A. (249)
Hernando, T. (143)
Jané, F. (135)
Laporte, J.-R. (357)
Laporte i Salas, J. (13)
Piña, C. (320)
Planas i Domingo, M.-E. (319)
Puig i Riera de Conias, M. (318)
Raventós, J. (132)
Roselló, M.-J. (356)
Sunyer i Casadevall, F. (96)

FILOSOFIA

Roura i Parella, J. (130)

FISIOLOGIA ANIMAL

Alemany i Lamana, M. (455)
Balasch, J. (235)
Barbany, J. (201)
Flos, R. (537)
Musquera, S. (371)
Planas i Mestres, J. (234)

FISIOLOGIA CELULAR

Jardí, C. (473)

FISIOLOGIA HUMANA

Alemany, M. (455)
Cardús, D. (297)
Carrasco, R. (113)
Farran, M. (56)

Folch i Pi, A. (128)
Jordà, J. (248)
Massons, J.-M. (51)
Oriol i Anguera, A. (129)
Oriol i Anguera, J. (18)
Oriol i Palou, A. (253)
Pi i Sunyer, S. (119)
Pi-Sunyer, J. (127)
Puche, J. (120)
Trueta, J. (102)
Vidal i Sivilla, S. (149)

FISIOLOGIA VEGETAL

Aguilà, J. (236)
Alcañiz, J. M. (411)
Andrés, J. (237)
Caballero, A. (238)
Rigau, M.-C. (317)

FITOPATOLOGIA

Nadal, M. (328)

FITOSOCIOLOGIA

Masalles, R. (347)

GENÈTICA

Figueras, M. T. (406)
Herrero, E. (527)
Mènsua, J.-Ll. (164)
Palau, J. (197)
Petitpierre, E. (190)
Pons i Rosell, J. (243)
Prevosti, A. (166)
Ribó, G. (165)
Sagarra, E. (219)

HEMATOLOGIA

Colomines, J. (9)
Fernández i Pellicer, E. (68)
Gimferrer, E. (191)
Guasch, J. (58)
Mestre i Espinac, J. (86)
Miserachs, M. (16)
Permanyer, J.-J. (171)
Ruffié, J. (103)
Salles-Mourland, A.-M. (104)
Vives i Corrons, J.-Ll. (293)
Vives i Manyer, J. (55)

HISTOLOGIA

Bargalló, R. (156)
Durfort, M. (207)
Estartús, M. (311)

Fontarnau, R. (211)
López i Camps, J. (257)
Marsal i Tebe, J (neurobiologia) (456)
Mercadé i Socoró, M. N. (430)
Poquet, M. (538)
Ribas i Mujal, D. (451)
Tomàs i Ferré, J.-M. (437)
Vallmitjana, Ll. (33)
Vallmitjana i Rico, M. (429)
Vidal, E. (556)

HISTOPATOLOGIA

Bombí, J. A. (345)
Esquerda, J. E. (343)
Palacin, A. (346)
Tomàs, J. M. (437)

IMMUNOLOGIA

Castro, M. L. (541)
Duran, F. (341)
Gras, J. (38)
Martínez i Quesada, J. (565)
Martínez i Ramírez, Paz (434)
Viñas, J. (105)

MALOCOLOGIA

Pereira i López, F. (433)

MEDICINA

Barbany, J. (201)
Corominas, A. (159)
Esquerda, J.-E. (343)
Estrada, M. (208)
García i Sevilla, J. (249)
Laporte i Roselló, E. (213)
Llobell, X. (307)
Matamoros, N. (268)
Moix, S. (35)
Monteys, J. (280)
Nolla, Robert (83)
Nos i Barberà, J.-M. (464)
Sabaté, F. (458)
Santiago, J. (463)
Ochoa, S. (168)
Pujol, J. (75)
Valero, J. (54)
Vallès, I. (344)
Vila i Passols, R. (170)

MEDICINA INTERNA

Alsina, J. (1)
Botey, A. (330)
Caralps, A. (107)
Català, F. (282)

Gol i Gurina, J. (78)
Gri, E. (337)
Puigdollers, J. (137)
Ribas i Mundó, M (182)
Serra, J. (138)
Sureda, J.-F. (281)

METABOLISME

Herrera, E. (378)

MICROBIOLOGIA

Abella i Ametller, C. (525)
Arcalis, Ll. (160)
Arnau, J. (405)
Boquet, E. (531)
Cases i Alvero, C. (526)
Cullell, R. (32)
Domingo, P. (41)
Fernández-Galiano, D. (174)
Garchitorena, M. (329)
Guerrero, R. (240)
Hernández i Briz, S. (239)
Jofre, J. (331)
Latorre, C. (339)
Lladós, C. (551)
Lloret, M. (245)
Parés, R. (88)
Perdigó, M.-T. (247)
Piera i Flo, M. (8)
Pinyol i Nolla, J. (122)
Ponsà, M. (340)
Prieto, M. J. (377)
Pumarola, A. (232)
Rodríguez i Torres, A. (141)
Sancho, J. (246)
Santamaria, J.-M. (314)
Subirà, M. (94)
Sunyer i Pi, J. (20)
Torrella, F. (386)
Urgell, J.-B. (241)
Valoix, J. (244)
Vidal i Tort, J. (42)
Vives i Rego, J. (242)
Xalabarder, C. (3)
Xicota, M. A. (223)

NEUROLOGIA

Comelade, P (283)
Folch i Pi, J. (140)
Ley, A. (277)
Oller, Ll. (550)
Pou, A. (133)
Rodríguez i Arias, B. (45)

NEUROQUÍMICA

Sabater i Tobella, J. (439)

OFTALMOLOGIA

- Barraquer, J. (530)
Rutllan, J. (532)

OTORINOLARINGOLOGIA

- Abelló i Roset, J. (46)
Abelló i Vila, P. (53)
Ferrando, J.-M. (114)
Vila-Abadal, F. (85)
Vilar i C., P. (360)

PALEONTOLOGIA

- Crusafont, M. (173)
Golpe, J.-M. (308)
Mateu, G. (micropal.) (443)

PARASITOLOGIA

- Oliver, G. (442)

PATOLOGIA RESPIRATORIA

- Cornudella i Capdevila, J. (19)
Cornudella i Mir, R. (28)
Sayé, Ll. (26)
Seix, T. (39)
Xalabarder, C. (3)

PEDIATRIA

- Aragó, I. (100)
Bacardí, R. (116)
Calafell, P. (11)
Casassas, O. (77)
Coromines i Beret, F. (95)
Elias, J. (97)
Febrer, J.-M. (275)
Llorens, J. (161)
Martínez i Callén, R. (79)
Prandi, F. (152)
Ramis, J. (17)
Trias i Maxencs, A. (4)

PSIQUIATRIA

- Abella, D. (82)
Costa, J.-M. (355)

- Fuster, J. (43)
Garcia i Sevilla, Ll. (176)
Miret i Monsó, J. (522)
Obiols, J. (57)
Sarró, R. (185)
Vidal i Teixidor, R. (148)

RADIOLOGIA

- Guix, J.-R. (14)

UROLOGIA

- Ferré, J. (305)
Gil i Vernet, S. (66)
Pomerol, J.-M. (312)
Puigvert, A. (63)
Serrallach, N. (92)

VENERELOGIA

- Grimalt i Sancho, F.

ZOOLOGIA

- Albarado, R. (302)
Armengol, J. (259)
Cairó, P. (373)
Caldés, J. (276)
Carbonell, J. (535)
Casinos, A. (310)
Castañé, S. (509)
Castelló, F. (195)
Claramunt, M.-T. (264)
Espanol i Cabeza, J. (194)
Espanol i Coll, F. (196)
Estany, J. (261)
Gadea, E. (155)
Gosalvez, J. (294)
Lloris, D. (493)
Merindano, M. D. (461)
Olivella i Prats, J. (marina) (450)
Nadal i Puigdefàbregas, Jacint (180)
Pablos, F. (181)
Pereira i López, F. (Malacologia) (433)
Pey, N. (265)
Porta, C. (262)
Ros i Aragonès, J. (218)
Ruiz, X. (415)
Sarquella, S. (258)
Serra, M. (263)
Vives i Balmanya, V. (Herpetologia) (432)

Í N D E X

Societat Catalana de Biologia	5
Sociedad Catalana de Biología	7
Société Catalane de Biologie	9
The Catalan Society of Biology	11
Dels Estatuts de la Societat Catalana de Biologia (1913, modificats el 1963, el 1966 i el 1973)	13
Antics Presidents	13
Curriculum vitae dels membres:	
— Honoraris.	14
— Numeraris (agregats residuals)	15
— Estudiants	36
— Corresponents.	40
Abreviatures	44
Especialitats	49
Anuncians (pàgs. paper color).	

Aproveu el full adjunt que segueix per a comunicar a Secretaria les esmenes o ampliacions dels vostres curriculum

SOCIETAT CATALANA
DE BIOLOGIA

(Filial de l'Institut d'Estudis Catalans)

—
SECRETARIA
—

Distingit consoci i amic:

Potser en rebre aquesta 7.^a edició del «DIRECTORI» hi trobareu algunes errades. Si fos així, us prego que vulgueu, tot seguit, comunicar-ho a aquesta Secretaria.

Us saluda ben afectuosament,

PERE BABOT, Secretari

NOTES CORRECTIVES:

AMPLIACIÓ DEL «CURRICULUM VITAE»:

CANVIS D'ADREÇA

NOM I ADREÇA DEL REMITENT:

Signatura:

